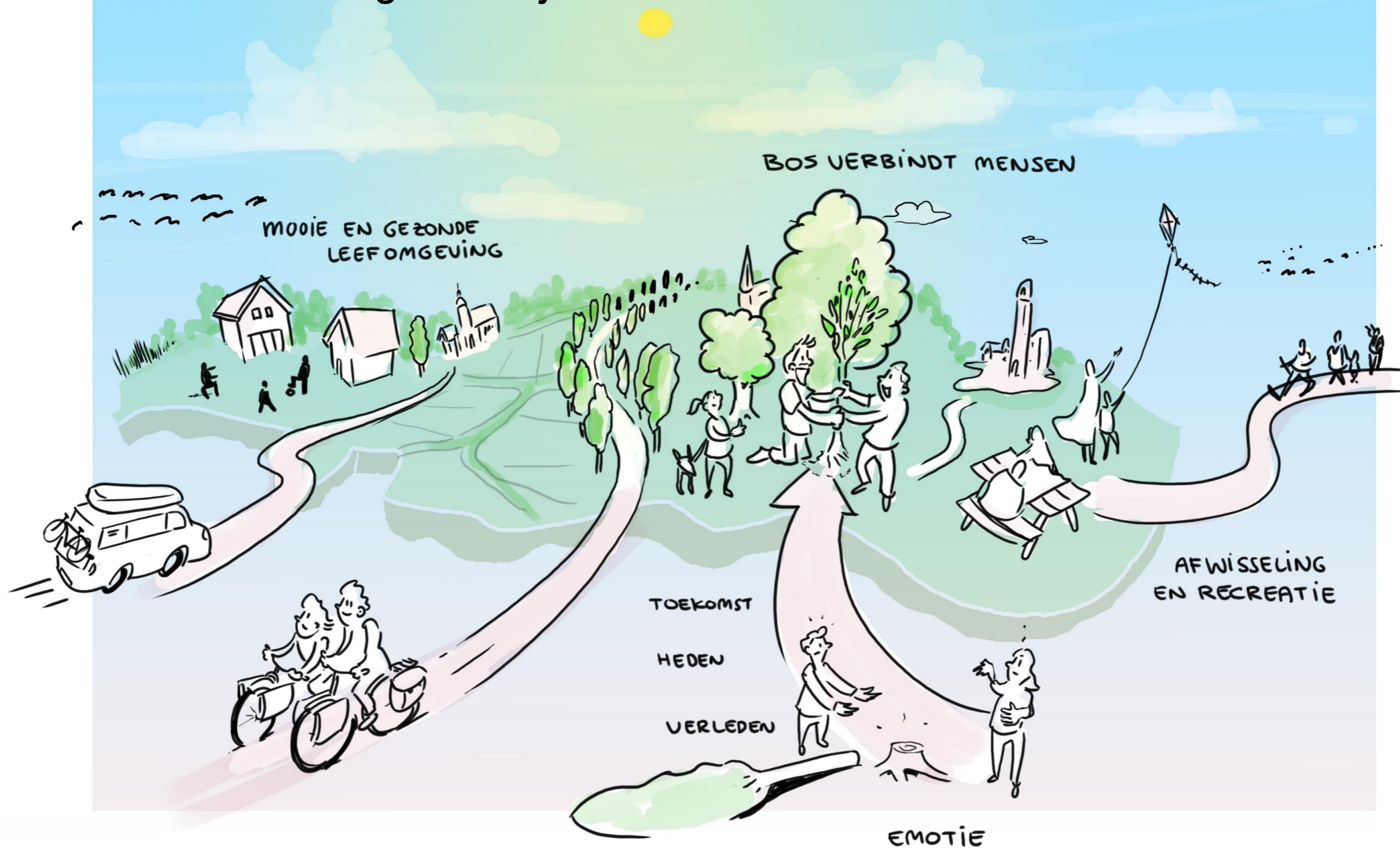


BETEKENIS BOS IN OVERIJSSSEL

Bossenstrategie Overijssel



Presentatie

- **De bossenstrategie 'extra kort' vooraf aan GS besluitvorming**

De strategische uitwerking 'meer bos en landschapselementen' Overijssel met drie componenten:

- **Hoe:** drie sporen voor realisatie
- **Waar:** past bos (landschappelijk/maatschappelijk)
- **Wat:** voegen we toe aan kwaliteiten

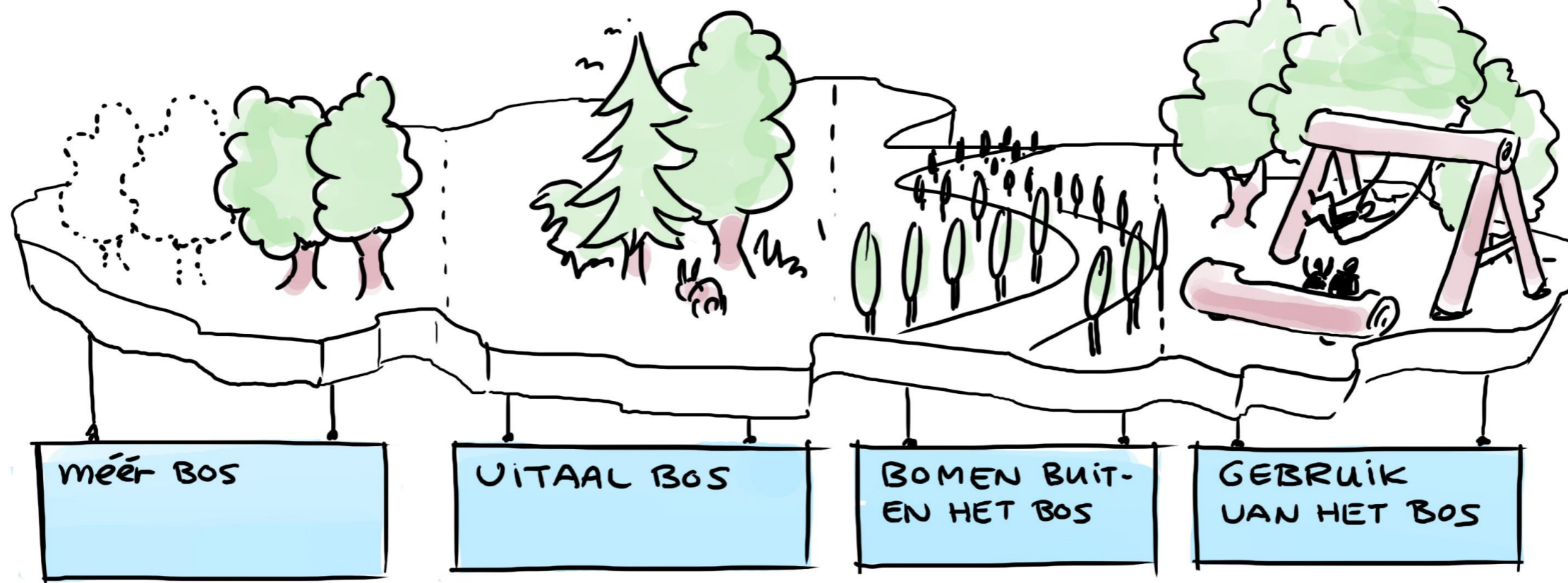
- **Relevantie voor gemeenten en aanbod voor verdere afstemming**

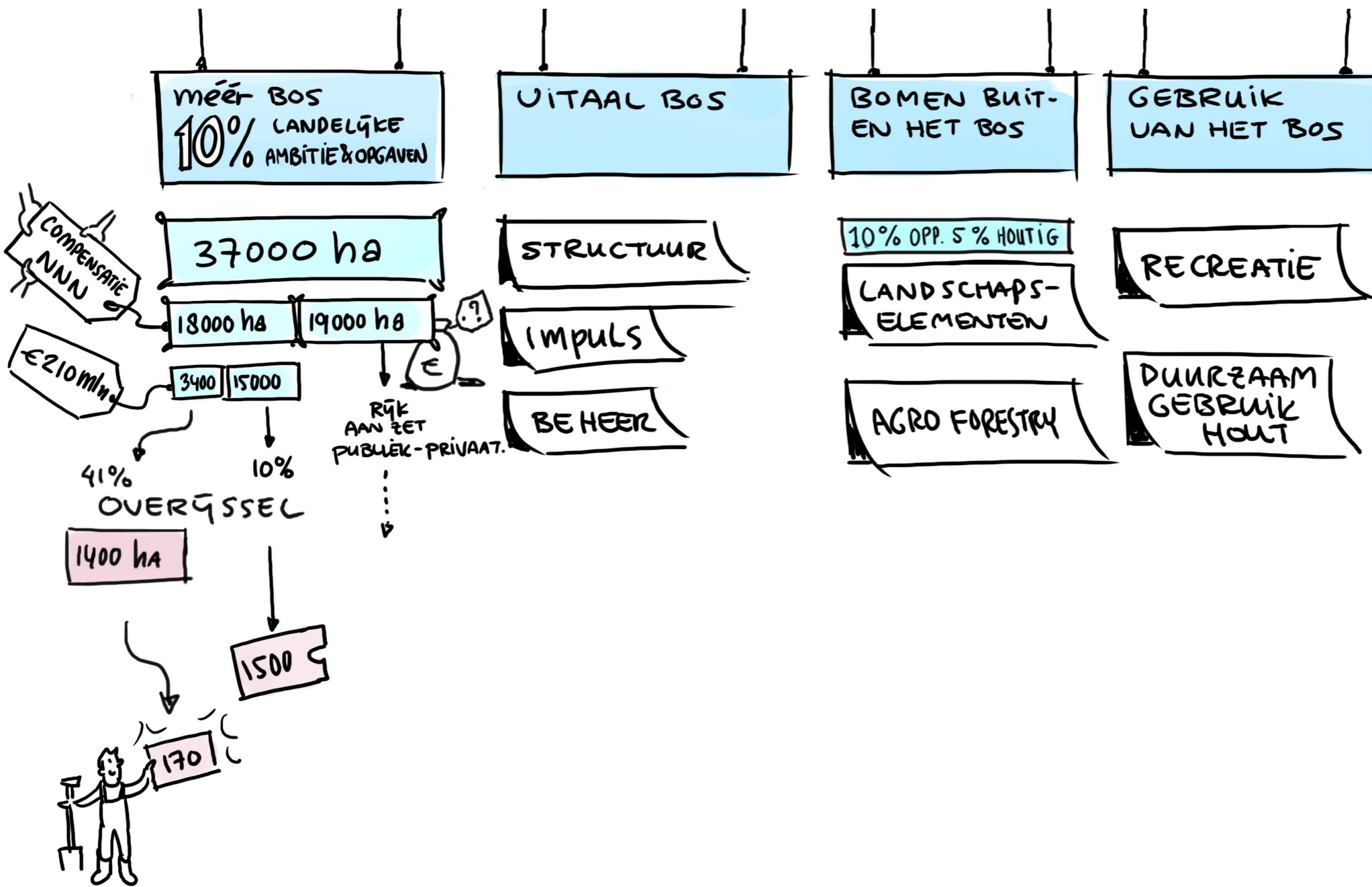
BOSSENSTRATEGIE OVERIJSSSEL 2020-2030

WAAROM?



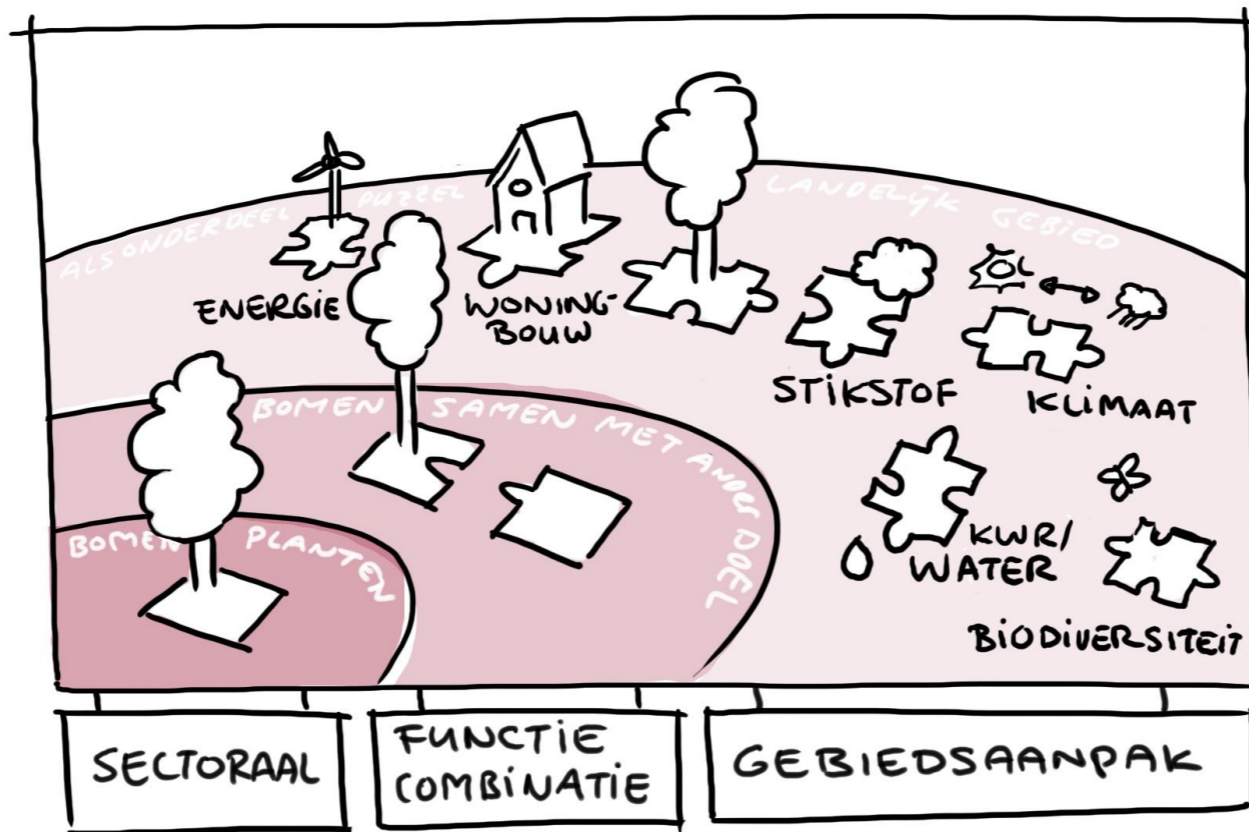
PILERS



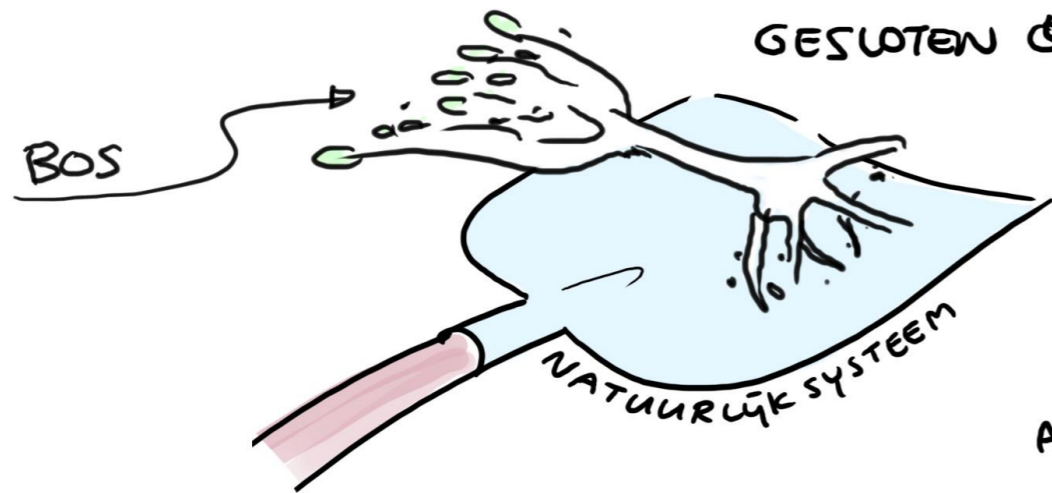
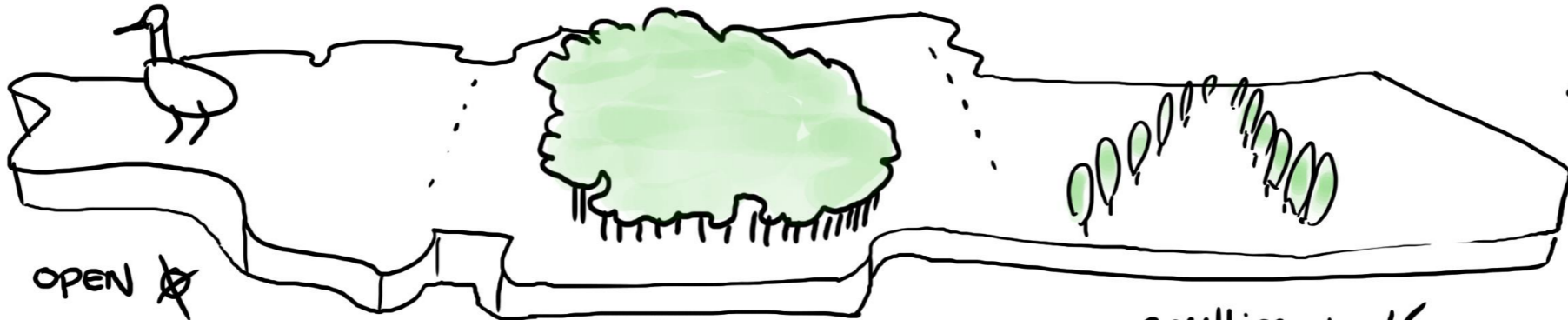


DRIE
REALISATIESPOREN

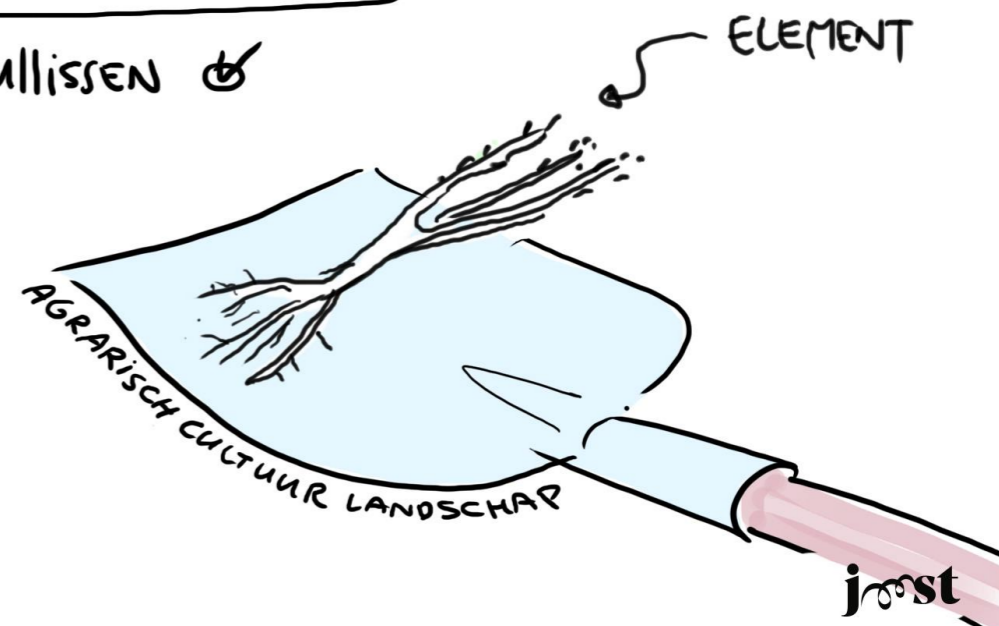
HOE



WAAR
PASSEND?



WAT
TOEVOEGEN
ALS KWALITEITEN?

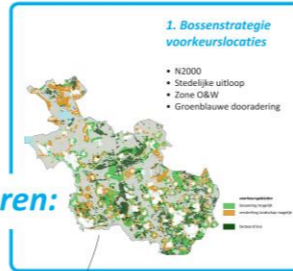


Bossenstrategie in kaart

OF EN HOE

Opgaven & ambities uitbreiding bos en landschapselementen

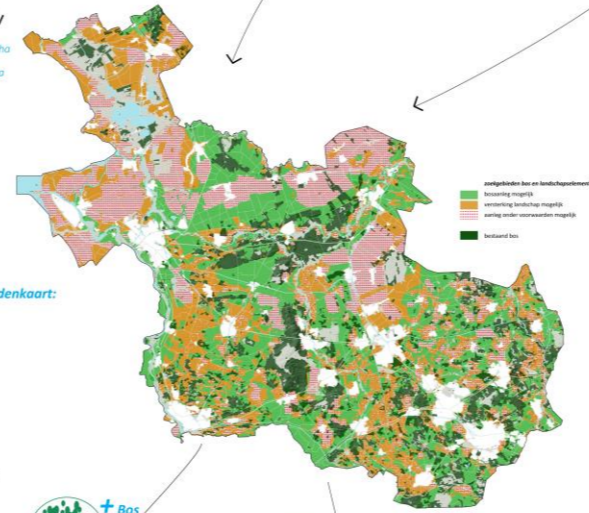
Drie realisatiesporen:



WAAR

Waar vinden we bos en landschapselementen passend bij de kenmerken van de landschappen?

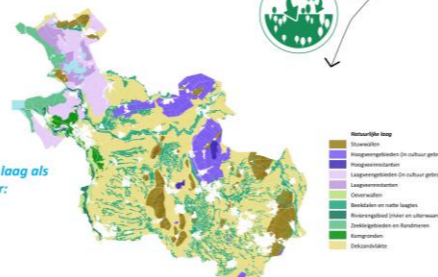
Zoekgebiedenkaart:



WAT

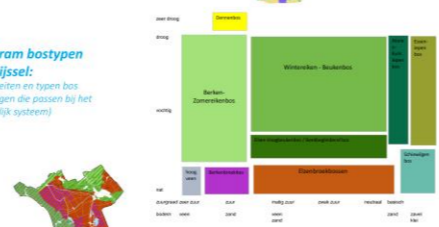
Welke kwaliteiten voegen we toe?

Natuurlijke laag als onderlegger:

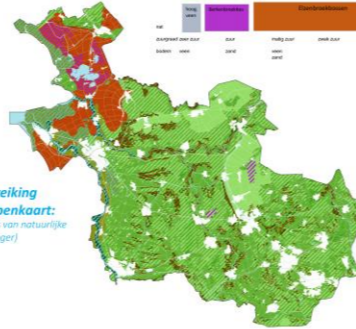


Ecogram bostypen Overijssel:

(kwaliteiten en typen bos toevoegen die passen bij het natuurlijk systeem)

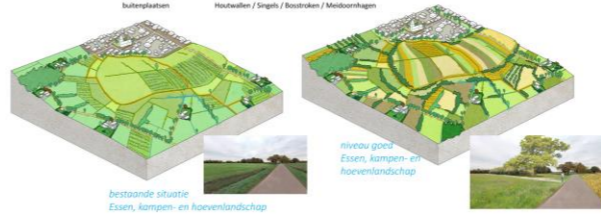
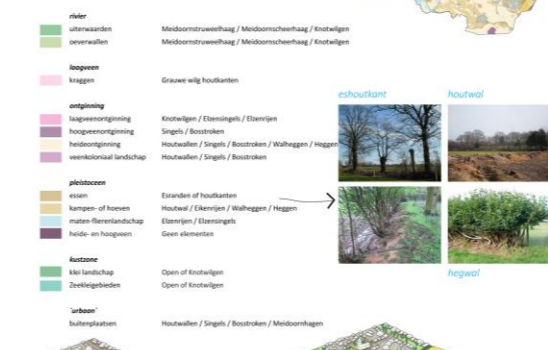


Handreiking bostypenkaart: (op basis van natuurlijke onderlegger)



+ Houtige landschapselementen

Agrarische cultuurlandschappen: aansluiten bij rijkdom aan variatie (kwaliteiten en typen opgaande houtige elementen toevoegen die passen bij de diversiteit agrarisch cultuurlandschap)



Zo gaan we in Overijssel samen op weg met eerste tranche

Voorstel voor uitvoering eerste tranche compensatie:

- **60 ha al belegd** (GS dd: 20 ha eigen gronden, 20 ha door partners, 20 landschapsversterking in ecosysteemiensens Agro-Food)
- **110 ha 'actief aanbieden'** en per casus door GS te besluiten volgens:
 - mix van **sectoraal** en **voorstellen met functiecombinatie** voor realisatie, voornamelijk buiten NNN.
 - **Deal op basis van SKNL** (85% grond en 15000 aanplant) voor beheer binnen NNN SNL, buiten NNN geen vergoeding beheer
 - In **2022 locaties** 'op de kaart' en afspraak op uitvoering (binnen SPUK termijn 2 +2 jr.)
 - **Pilot** met gemeente faciliteren van '**kleine initiatieven particulieren**' (historische erfbosjes)
- Na **jaar net ophalen** en check op richting

Punten voor gesprek



Doorkijk naar uitvoering = samenwerking gemeenten

- **Samenwerking met gemeenten 170 ha 'regulier spoor'**
- **Uitwerken en detailleren van strategie naar uitvoering: 'Waar' (zoekgebieden)**
- **Pilot mogelijkheden voor ruimtelijke inpassing 'kleinere initiatieven, elementen/erfbosjes'**
- **Aanbieding verdere afstemming (op vraag):**
 - **extra presentatie bossenstrategie (deze maand)**
 - **Ambtelijke bijeenkomst over 'uitvoering' en 'pilot kleine initiatieven'**
 - **Waar wenselijk najaar terug in uw overleg van platform ruimtelijk domein**

Vragen?

