

Natuur voor Elkaar



VNG Overijssel Platform Ruimtelijk Domein

Jessica Winter en Robert Jan Fontein

Datum: 05-10-2023

Zie wat jij kan doen, ga voor groen

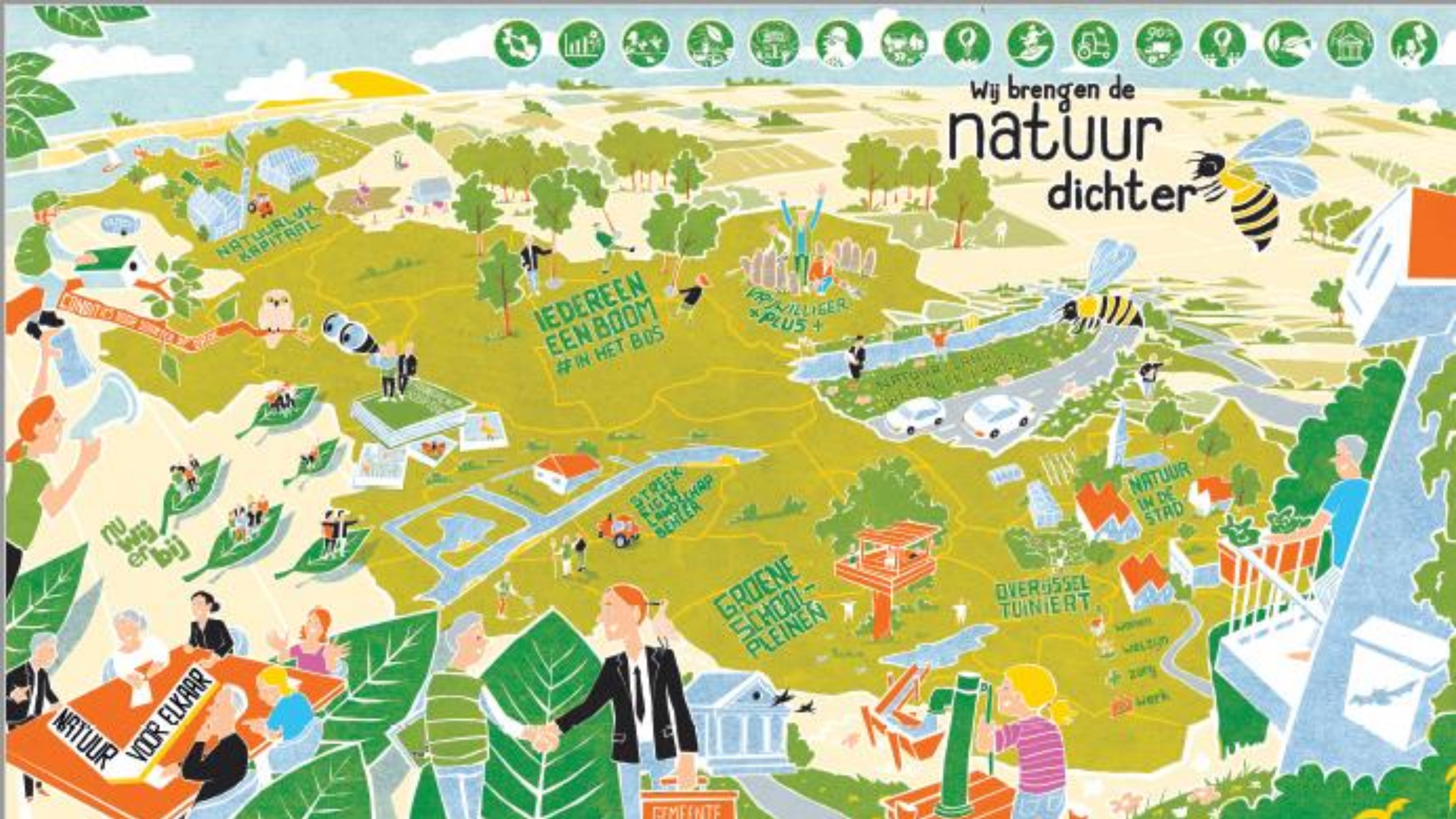
NATUUR
VOOR ELKAAR

Agenda

1. Introductie Natuur voor Elkaar
2. Samenwerking met gemeenten afgelopen 4 jaar
3. Wat vinden gemeenteambtenaren?
 - Evaluatie enquête onder groene gemeenteambtenaren
4. Discussie



Wij brengen de
natuur
dichter



NATUURLIJK
KAPITAAL

IEDEREEN
EEN BOOM
#IN HET BOS

WILGER
+ PLUS

STREK
NIEUW
LAND
NUTTEN

GRUENE
BELEID-
PLEINEN

OVERSSEL
TUINIERT

NATUUR
IN DE
STAD

NATUUR
VOOR ELKAAR

GEMEENTE

WILLEN
+ ZIJN
WERK



Olstergaard, een duurzaam, circulair en natuurinclusieve woonwijk in Olst.



Grotestraat, Nijverdal

Foto: Thomas Klomp



Doe- en
Leernetwerk
voor
gemeente-
ambtenaren

Zie wat jij kan doen, ga voor groen

**VAN
GRIJZE
TUIN**



**NAAR
GROENE
TUIN**

NATUUR
VOOR ELKAAR

Overijssel Tuiniert!

Zie wat jij kan doen, ga voor groen



Groene Loper actie

Zie wat jij kan doen, ga voor groen

Enquête onder gemeentebambtenaren (doe- en leernetwerk deelnemers)

“NvE is een multiplier in de samenleving.”

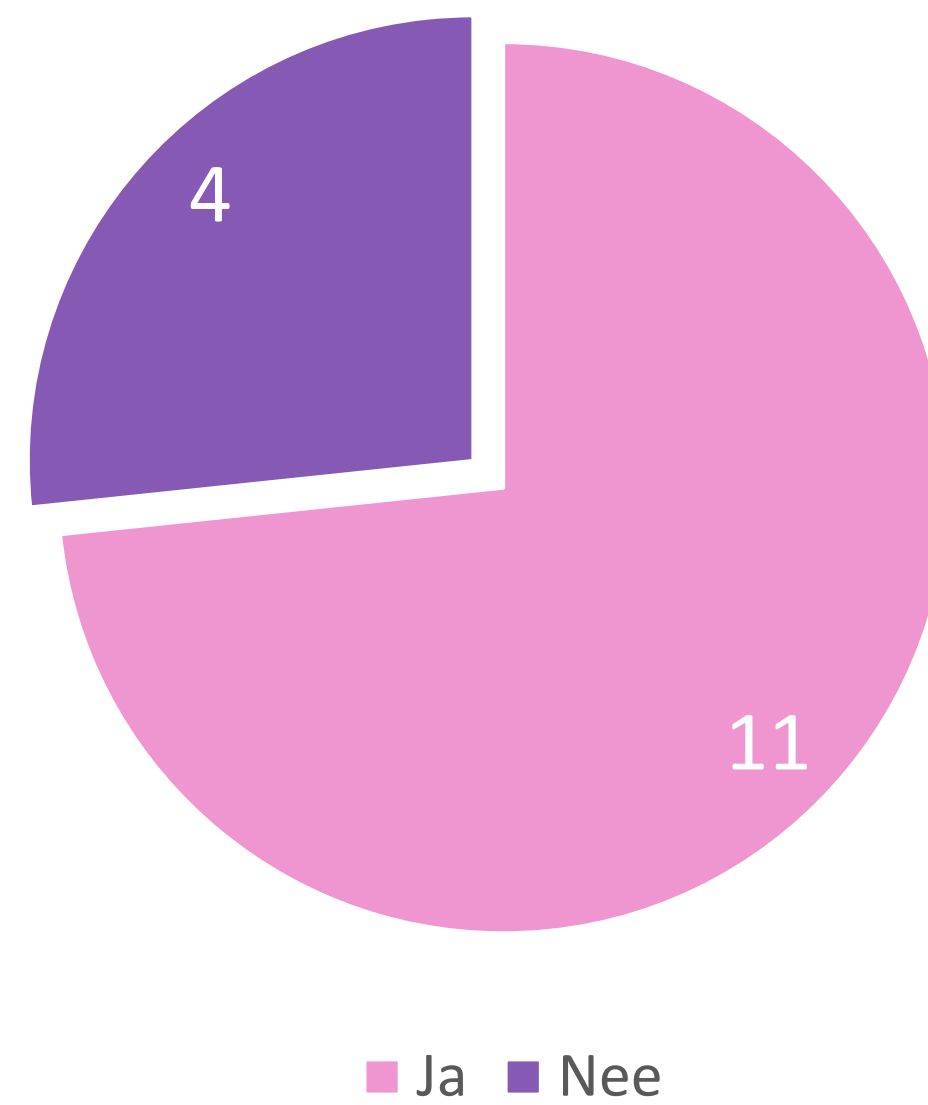
“Ik zou graag nog meer bestuurlijke aandacht vanuit de provincie naar de gemeente zien voor NvE.”

73% is tevreden met de huidige samenwerking

66%

Geeft aan dat er door NvE nieuwe inzichten zijn ontstaan.

NvE heeft een bijdrage geleverd aan totstandkoming en/of realisatie van gemeentelijke projecten

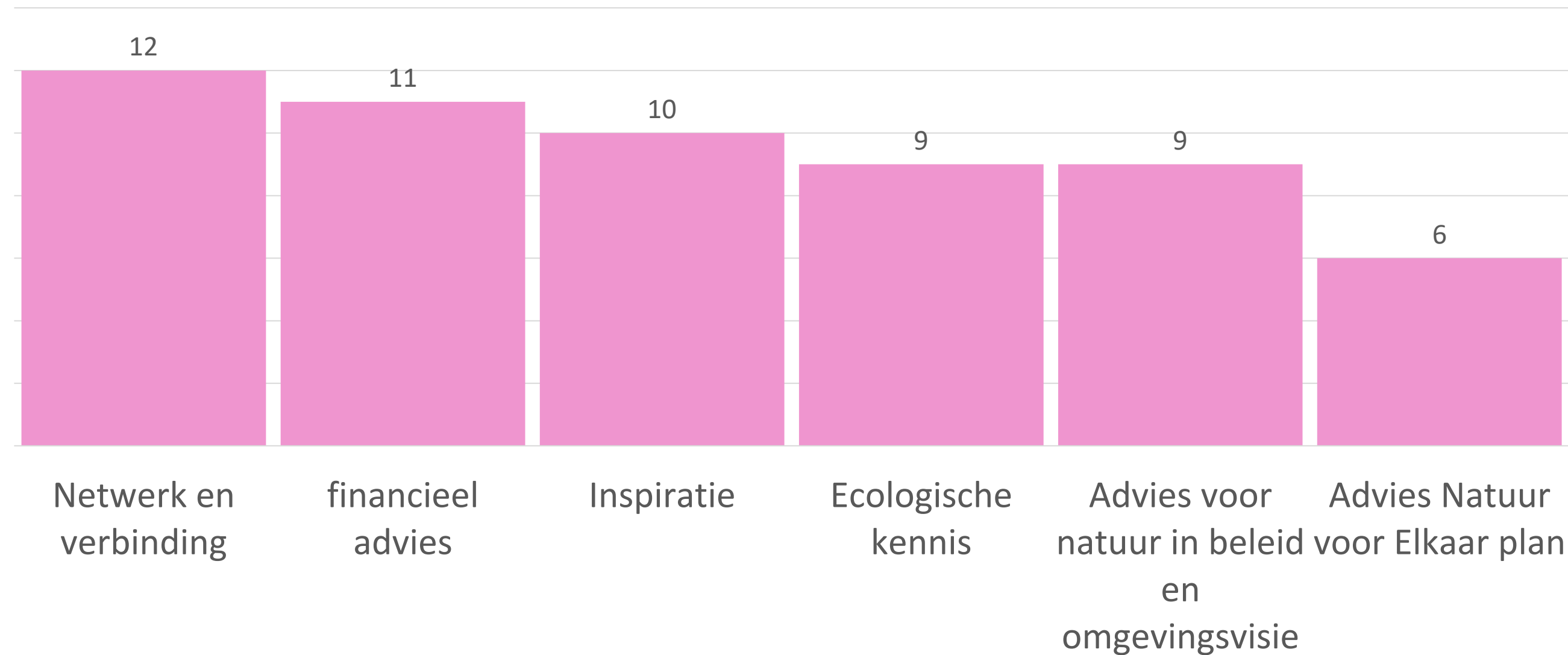


positief
delen
inspirerend
kennisontwikkeling

ondersteuning
praktisch
samenwerking

inefficiënt
lastig
zoekend
voorwaarden

Behoefte gemeenten



“Behoeftte aan praktische, laagdrempelige mogelijkheden en werkwijzen om inwoners actief bij natuur te betrekken

Liefst direct concreet inzetbaar, aangezien het ons ontbreekt aan tijd en geld om zelf e.e.a. te ontwikkelen.”

Aanbevelingen:

- Kennis uit eerdere activiteiten beschikbaar stellen, niet alleen insteken op nieuwe activiteiten/pilots, maar ook aandacht voor duurzaamheid
- Samen werken aan projecten
- Zorgen voor een goed netwerk van betrokken mensen.
- Behoeftte aan meer duidelijkheid in de doelen van NvE en meer toegespitst op de stand van zaken van de gemeente.
- Minder voorwaarden bij subsidies
- Meer bestuurlijke aandacht

Vragen aan het VNG Platform Ruimtelijk Domein

1. Hoe zou u het programma kunnen benutten? Welke thema's zijn voor u belangrijk waar het programma aan kan bijdragen?
2. We willen graag de samenwerking met gemeenten intensiveren. Hoe kan deze samenwerking eruit zien?



**Dank
voor uw
aandacht**

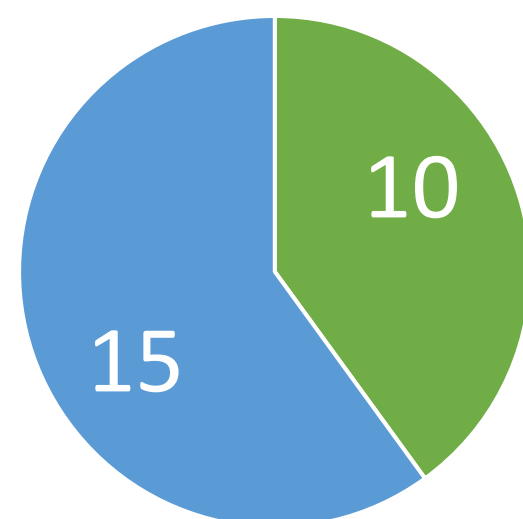
Achtergrondinfo

Zie wat jij kan doen, ga voor groen

Samenwerkingen Natuur voor Elkaar en gemeenten

- 5 Natuur voor Elkaar gemeenten → eigen plan opgesteld en/of uitvoeringsbudget
- Doe- en Leernetwerken voor groene gemeenteambtenaren
- 10 Groene Lopers → 14 gemeenten doen mee
- Groen Groener Groenst
 - Groenste straat
 - Groenste sportclub
 - Groenste schoolplein
- Overijssel Tuiniert!
 - Help mijn tuin heeft tegels → make-over verkiezing voor inwoners
 - Groene pluimenactie voor inwoners
 - Just in Time! Nieuwbouwwijk bewoners verleiden tot groene tuinaanleg
 - Tuincoaches in gemeenten
- Aanleggen Bijenidylles i.s.m. de Overijsselse Bijenbeweging
- Subsidieregeling Natuur & Samenleving voor inwonersinitiatieven
- Gemeentelijke subsidie voor ecologisch bermbeheerplan

Respons



■ Niet gereageerd ■ Gereageerd

66%

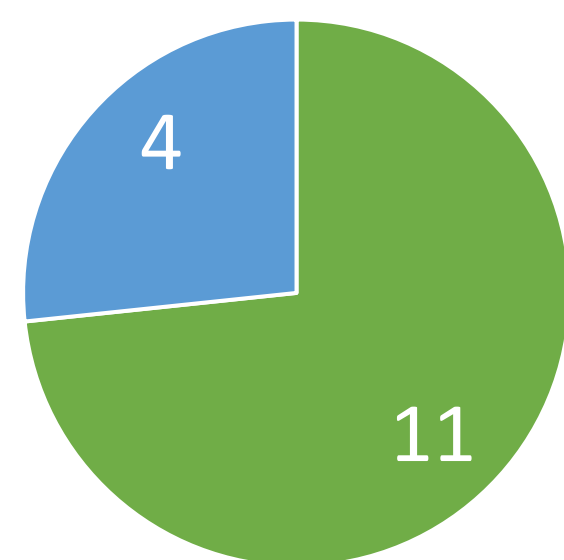
Geeft aan dat er door NVE nieuwe inzichten zijn ontstaan.

“Publiciteit rondom NvE heeft zeker bijgedragen aan bewustwording en actiebereidheid”

positief
delen
inspirerend
kennisontwikkeling

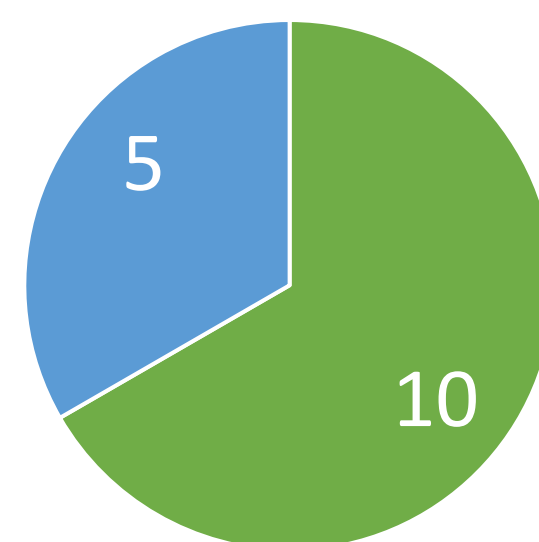
ondersteuning
praktisch
samenwerking

NvE heeft een bijdrage geleverd aan totstandkoming en/of realisatie van gemeentelijke projecten



■ Ja ■ Nee

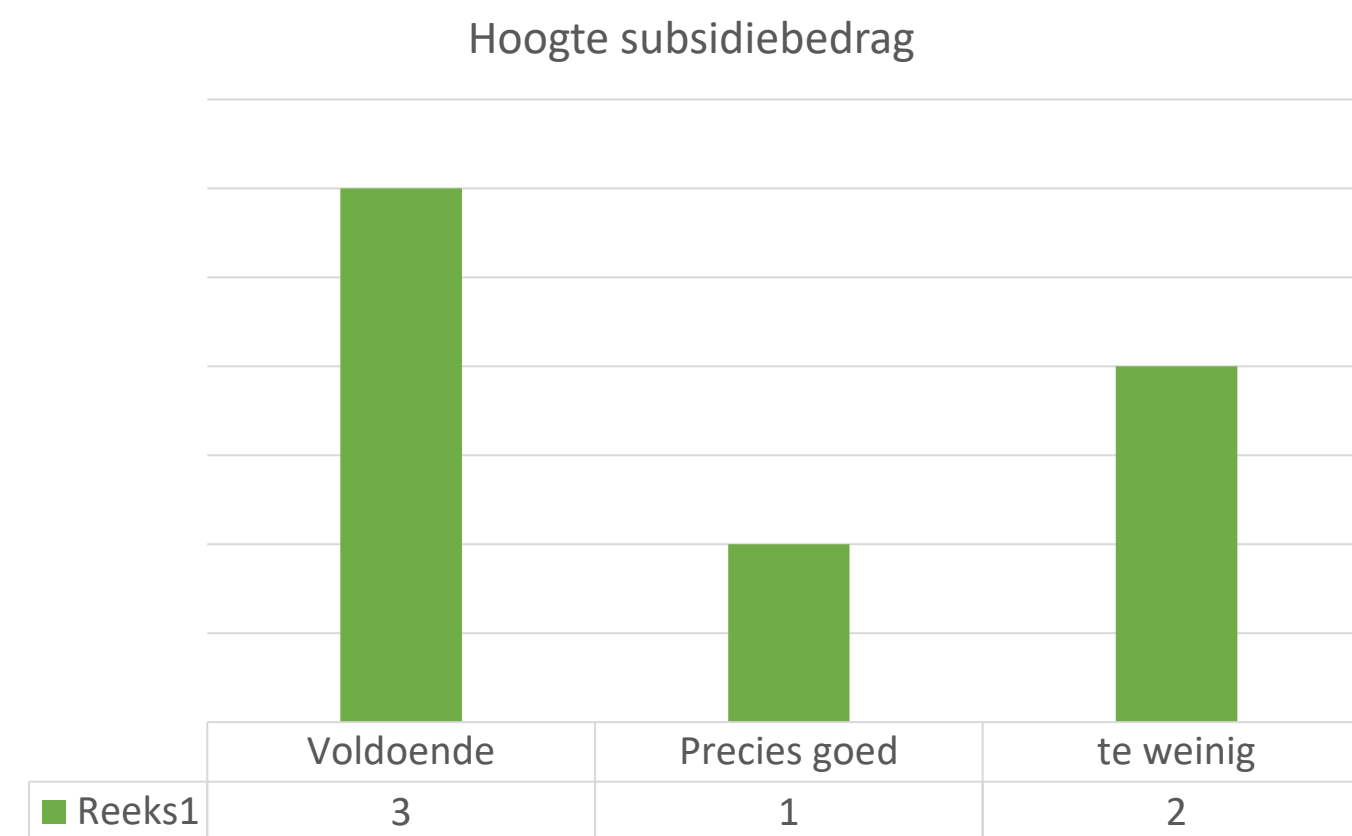
NVE heeft deels of zeker een bijdrage geleverd aan bepaalde beleidskeuzes



■ Ja ■ Nee

inefficiënt
lastig **zoekend**
voorwaarden

Evaluatie NvE-gemeenten



4 van de 6 vinden **vergroeningsgeld** het meest waardevol

100 %

vindt de beschikbare inzet, ervaring, kennis en netwerk vanuit het NvE-programma voldoende of goed

Alle respondenten zijn (deels) tevreden met wat de pilot heeft opgeleverd

Succesfactoren:

- Interne aandacht natuurinclusief
- Bewustwording, kennisuitwisseling en inspiratie
- Financiële bijdrage

Grootste uitdaging:

- Interne organisatie op gebied van tijd, overtuiging en uitvoering

“NvE is een **multiplier** in de samenleving.”

“NvE heeft ervoor gezorgd dat wij in onze **gemeente actief** aan de slag zijn gegaan met **bewustwording**.”

“Er ligt een mooie agenda, waarvoor de inbreng van de Provincie noodzakelijk is. **We maken ons zorgen**, omdat de Provincie een **terugtrekkende beweging** maakt door **meer te gaan praten dan te doen**. De **ecologie** lijkt weer de boventoon te gaan voeren, waarbij **de inwoners dreigen af te haken** en het doel wordt gemist. De Groene Loper is bijvoorbeeld een mooi initiatief wat nu ter discussie staat. **Gooi het kind niet met het badwater weg**.”

“Ik zou graag nog **meer bestuurlijke aandacht** vanuit de provincie naar de gemeente zien voor NvE. Ook **verbindingen** leggen met **andere thema's** als klimaat, water en bodem.”

“Laat ons niet **worstelen** met de **voorwaarden** waaronder de NvE - subsidies verkregen kunnen worden maar doe een bijdrage aan ons reeds biodivers / vergroeningsbeleid dat er al ligt. **Zelfde doelstelling; minder moeizaam voor de uitvoering bij de burger aan tafel**.”

73%

Geeft ons een

7

of hoger

DE GROENE KARAVAN



152
deelnemers
Groene Tafels

Activiteiten:
Salland 22
Vechtdal 21
Noordwest 27
Twente 23

Meer dan 4000
bezoekers/
deelnemers



595.000
mensen
bereikt
via
social
media

Nieuwe
'aanhangers' &
potentiële
partners

impactverhalen

1 november
'Op Groene
Kracht
vooruit!'