

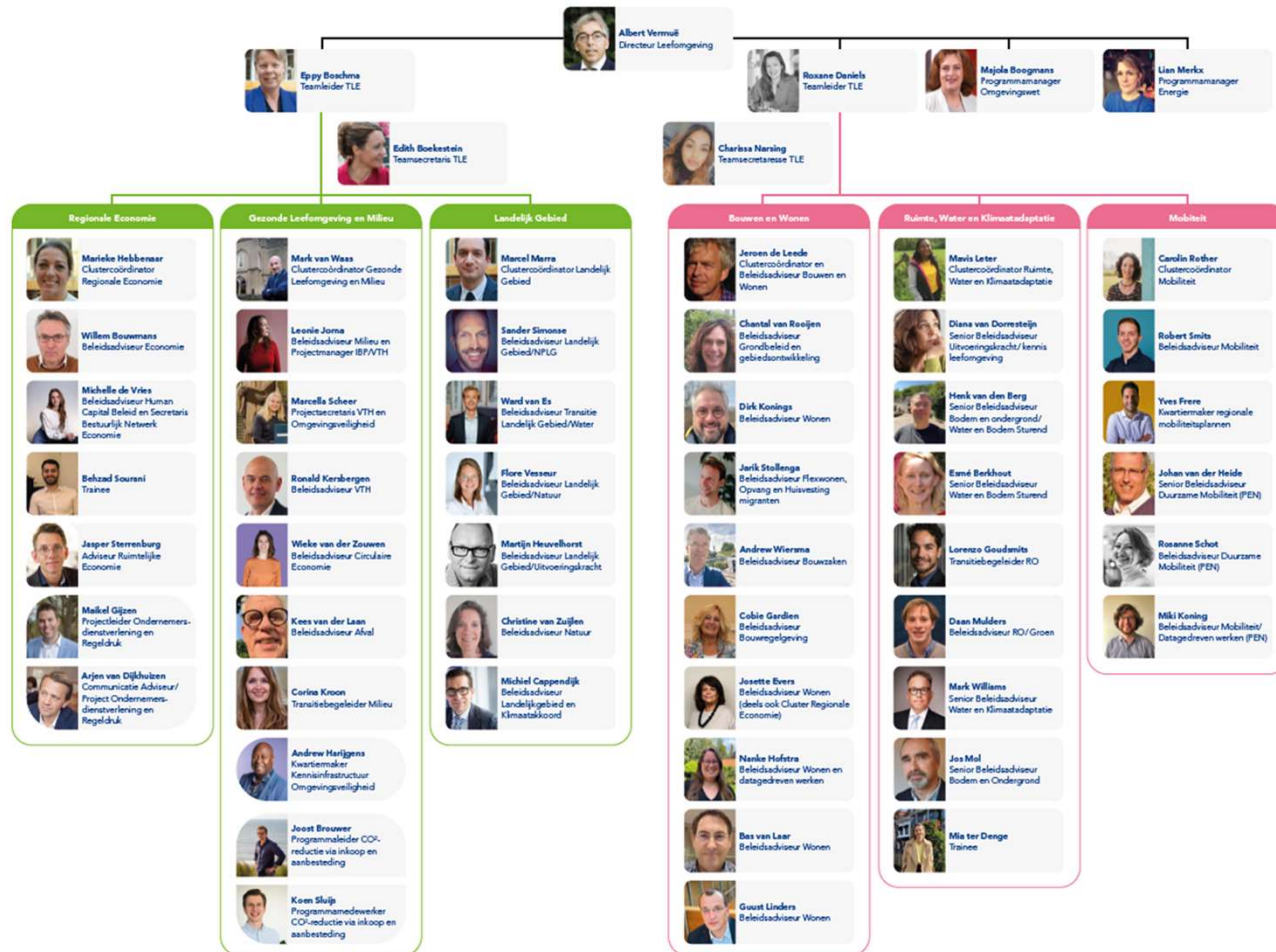


Ruimtelijke opgaven

VNG Overijssel, Raalte, 25 januari 2024

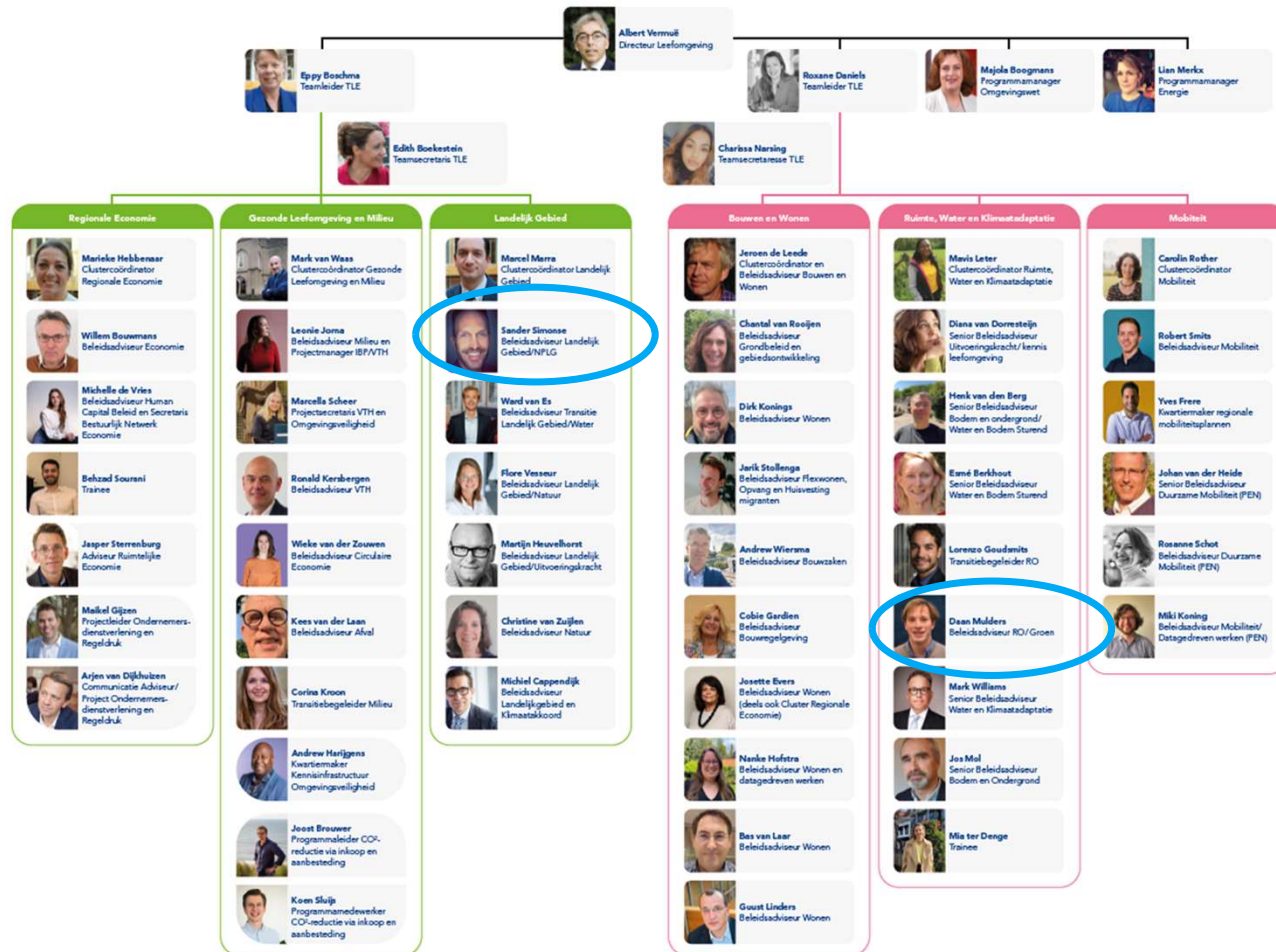


Hoe werkt de VNG aan de Fysieke leefomgeving?





Hoe werkt de VNG aan de Fysieke leefomgeving?





Komend uur

**Het komt wel/
welkom het**
*Hoe komen
opgaven op ons af?*

Wij móeten wel
*Wat komt op ons
af: impact van
ruimtelijke opgaven*

Wij willen wel
*Wat komt op
anderen af vanuit
ons*

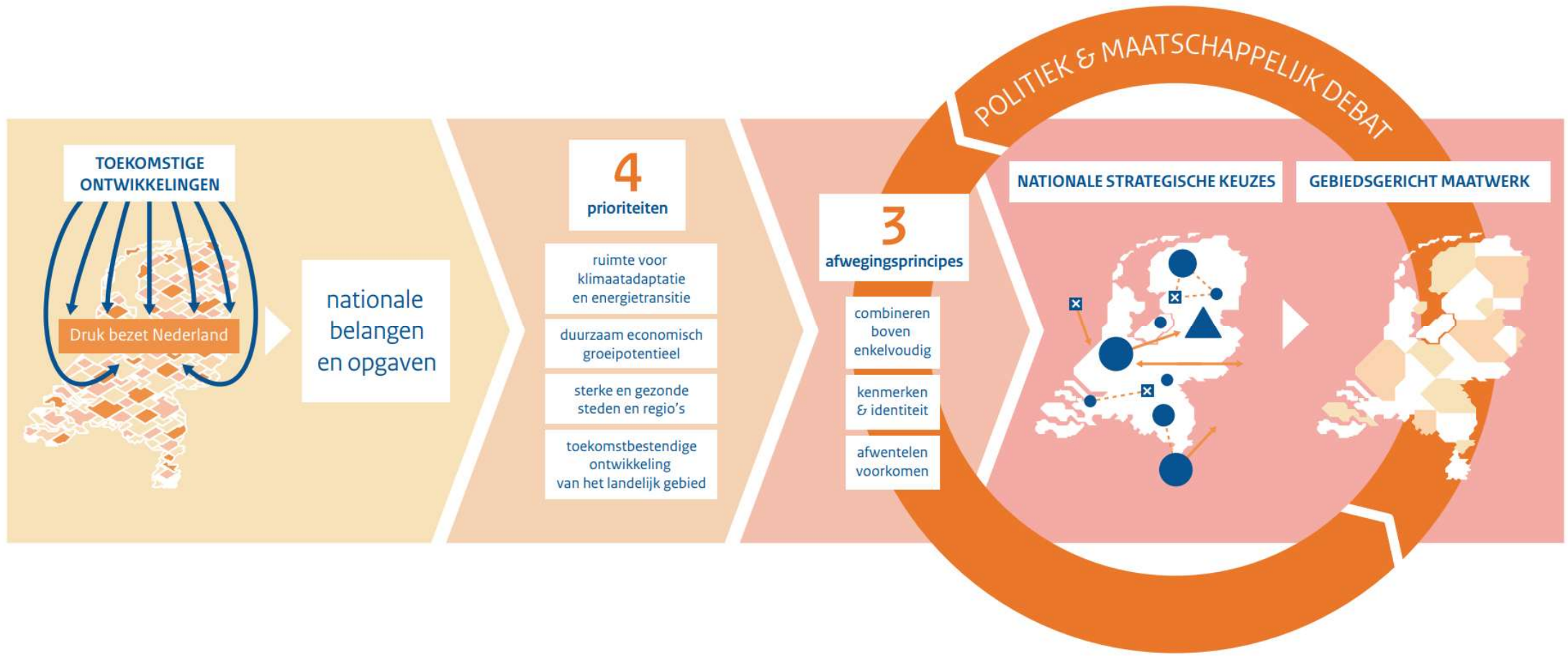


NOVI → Nota ruimte → Ruimtelijke opgaven

**Het komt wel/
welkom het**
*Hoe komen
opgaven op ons af?*

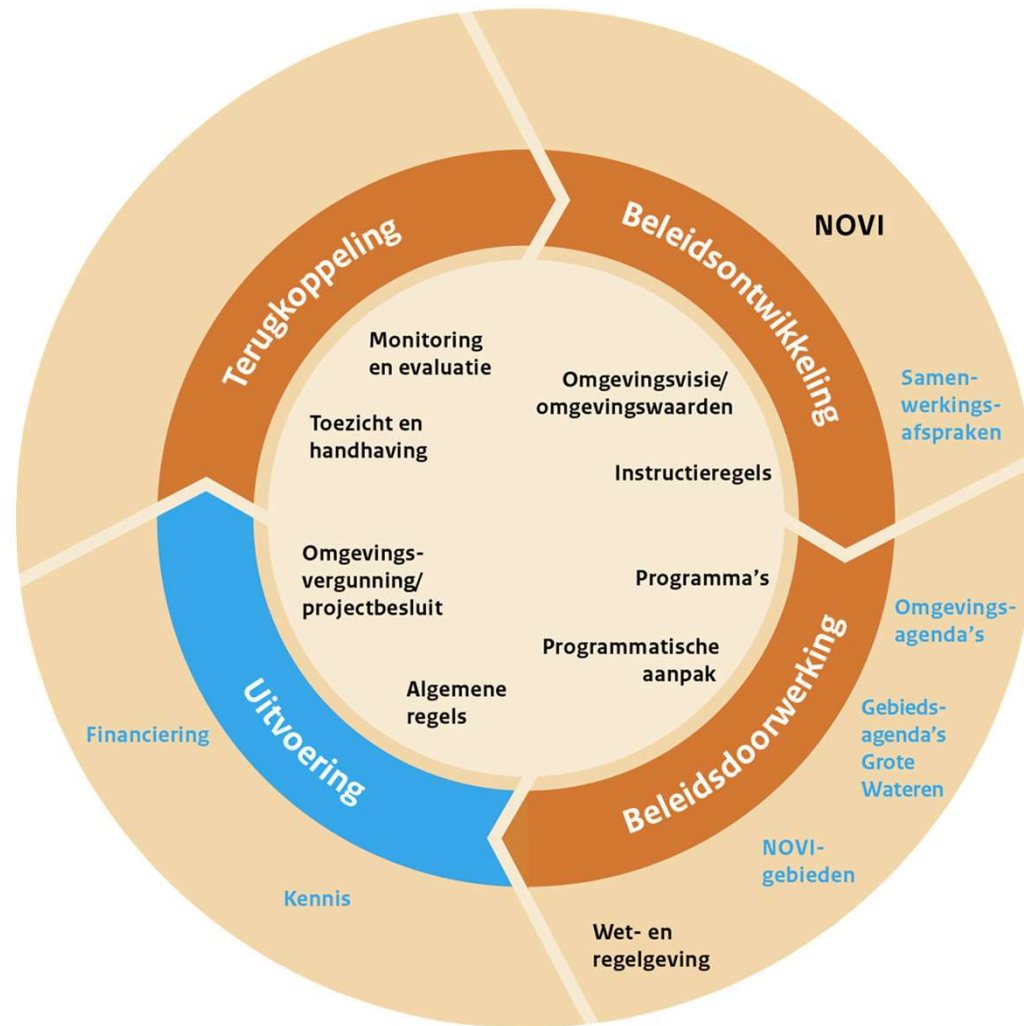
Wij móeten wel
*Wat komt op ons
af: impact van
ruimtelijke opgaven*

Wij willen wel
*Wat komt op
anderen af vanuit
ons*



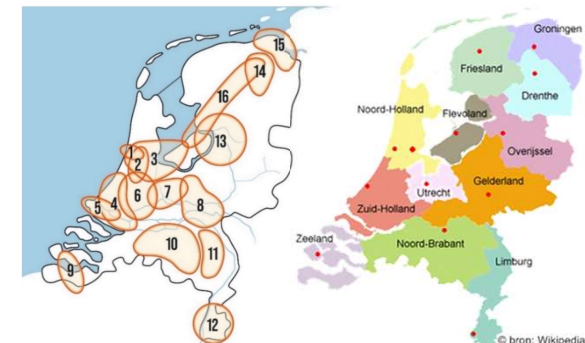
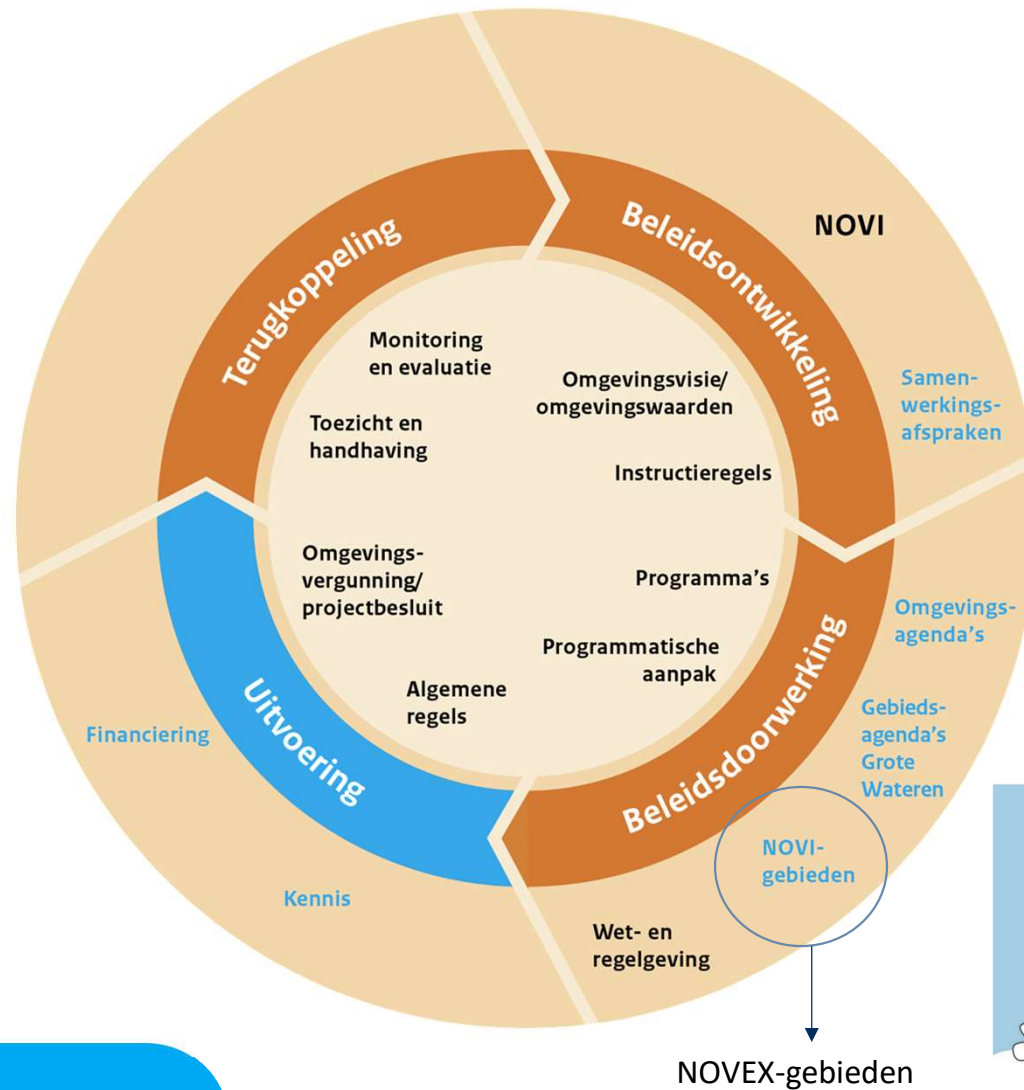


Beleidscyclus: NOVI naar Nota Ruimte





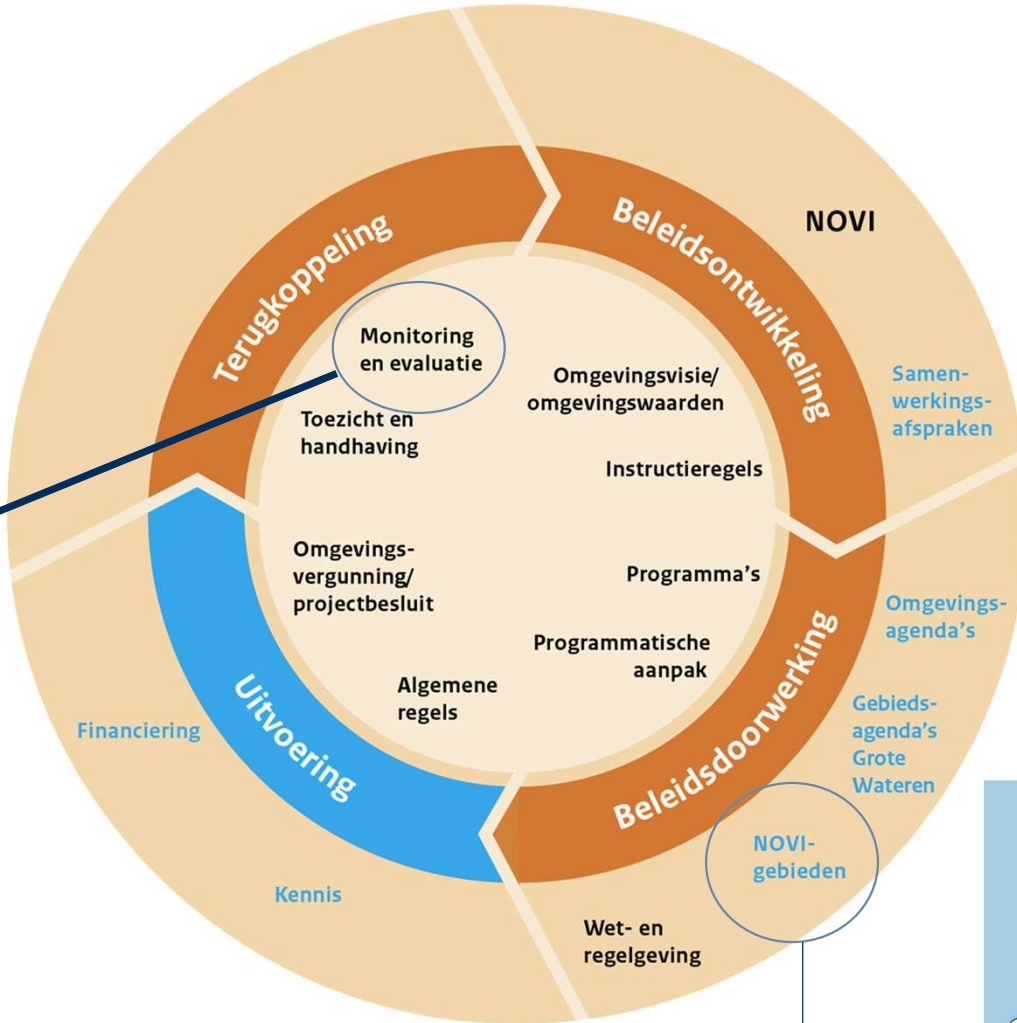
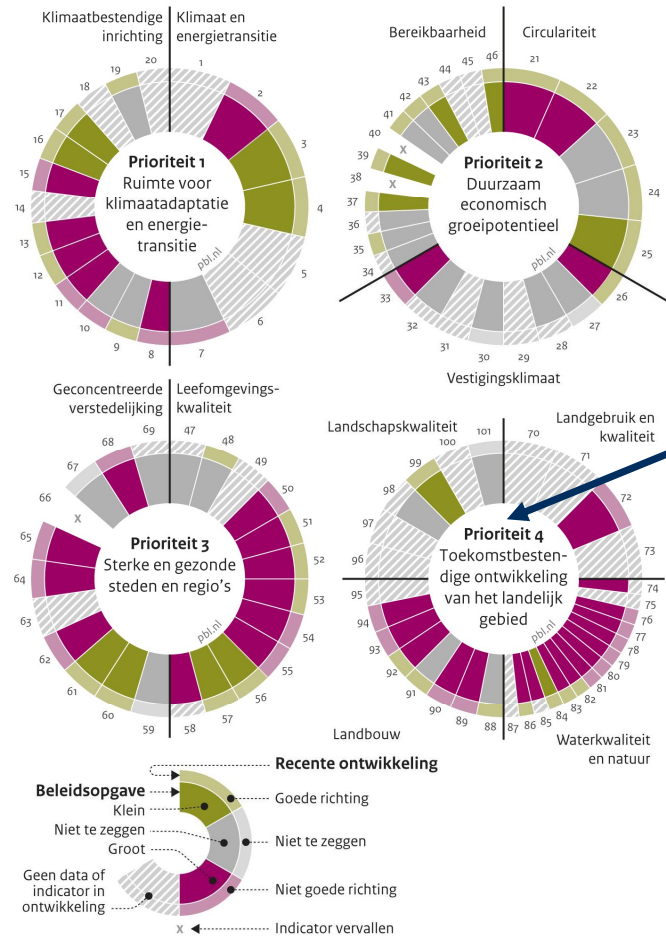
Beleidscyclus: NOVI naar Nota Ruimte





Beleidscyclus: NOVI naar Nota Ruimte

Overzicht indicatoren Monitor NOVI, 2022

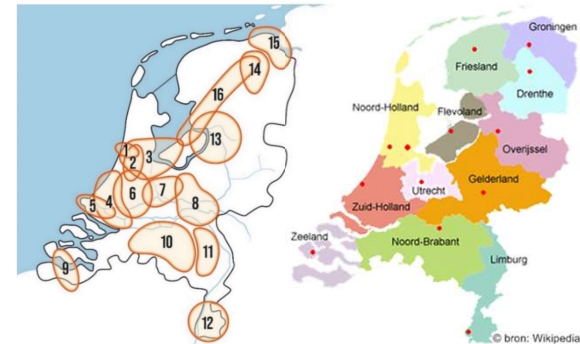
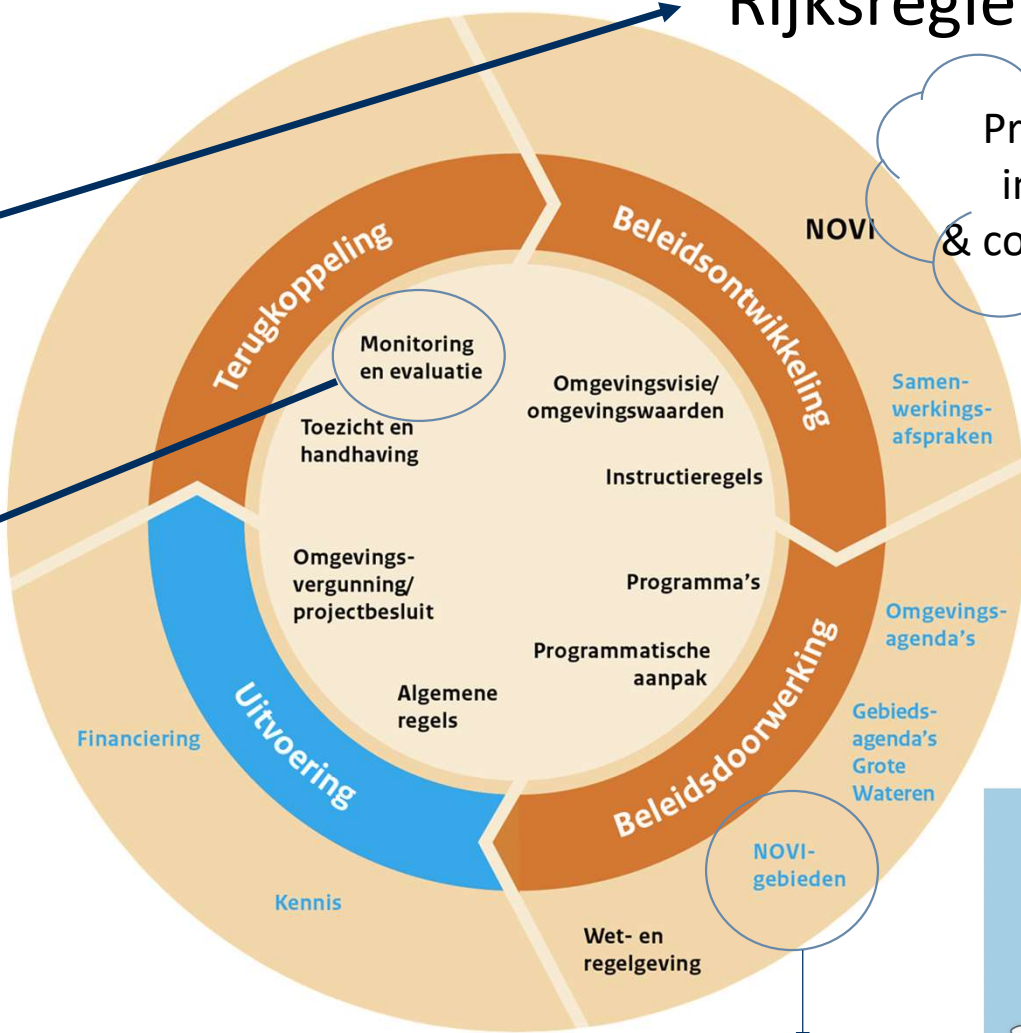


Bron: PBL



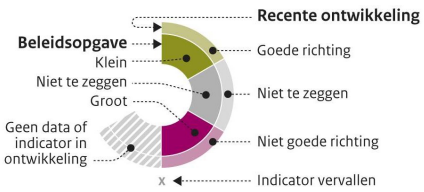
Rijksregie

Provinciale rol
in de ruimte
& contourennotitie



NOVEX-gebieden

Overzicht indicatoren Monitor NOVI, 2022



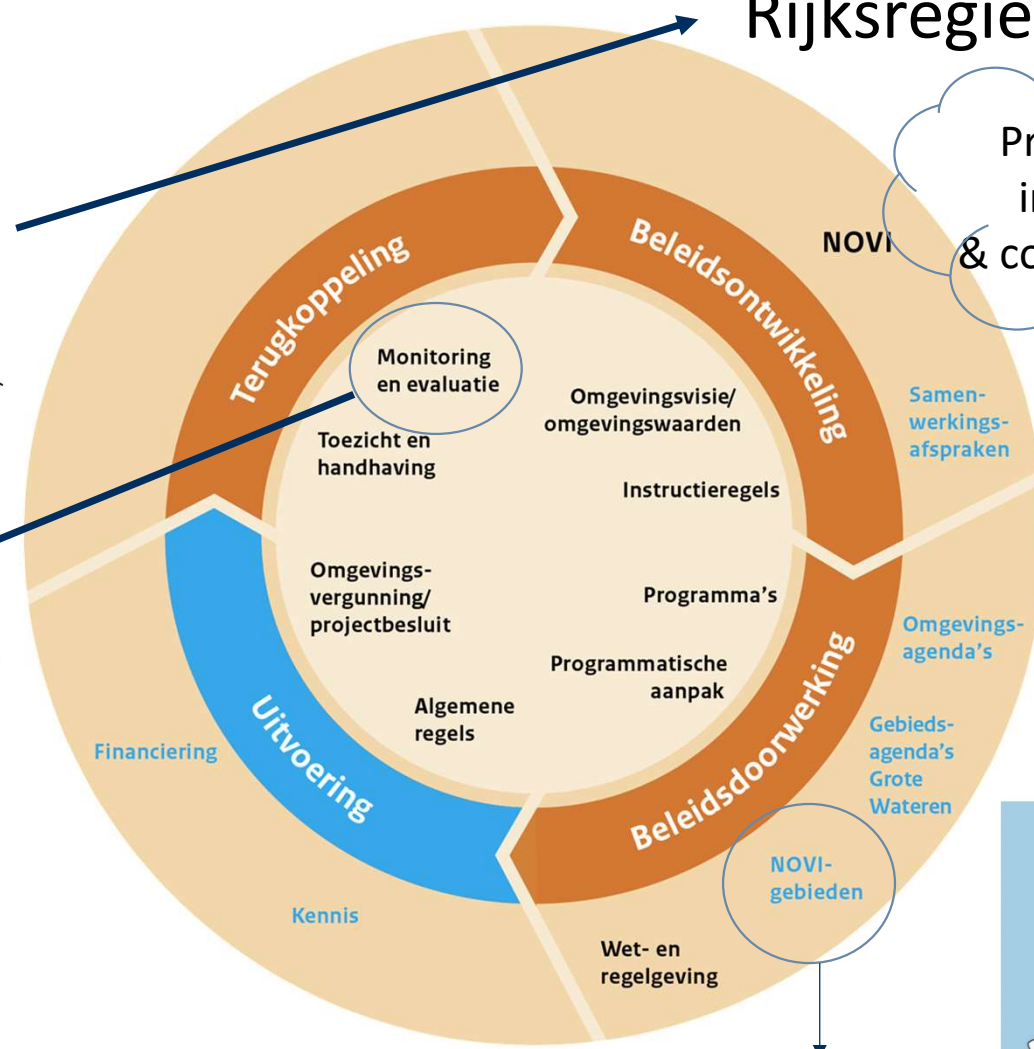
Bron: PBL

© bron: Wikipedia

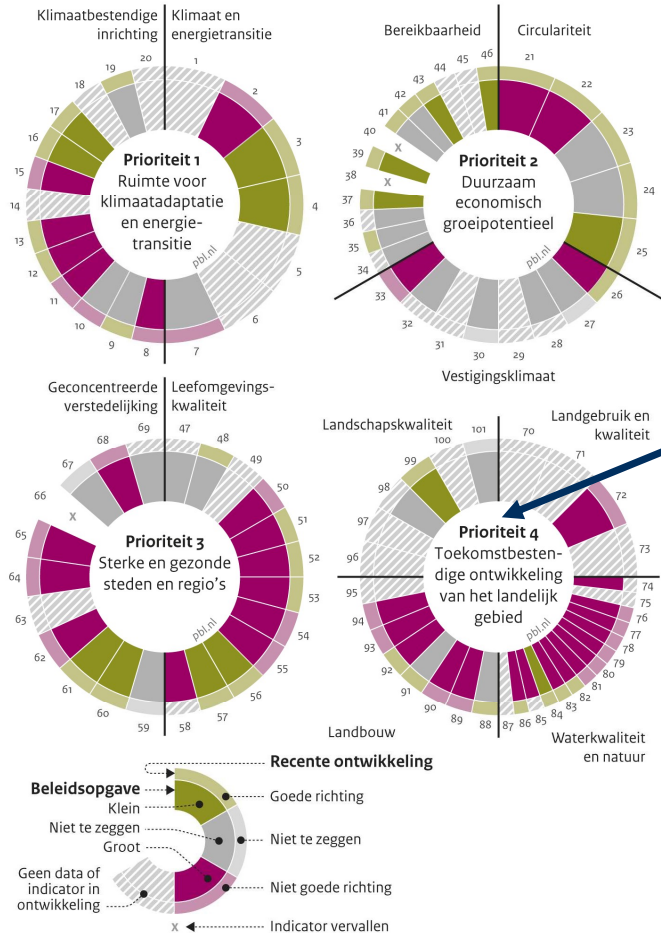


Rijksregie

Provinciale rol
in de ruimte
& contourennotitie



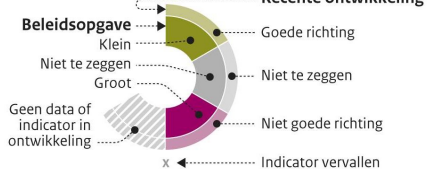
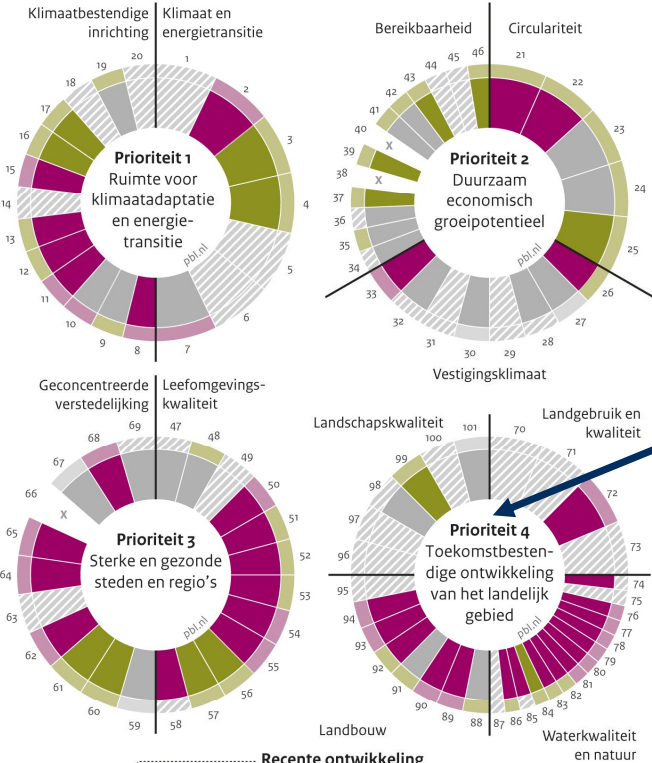
Overzicht indicatoren Monitor NOVI, 2022



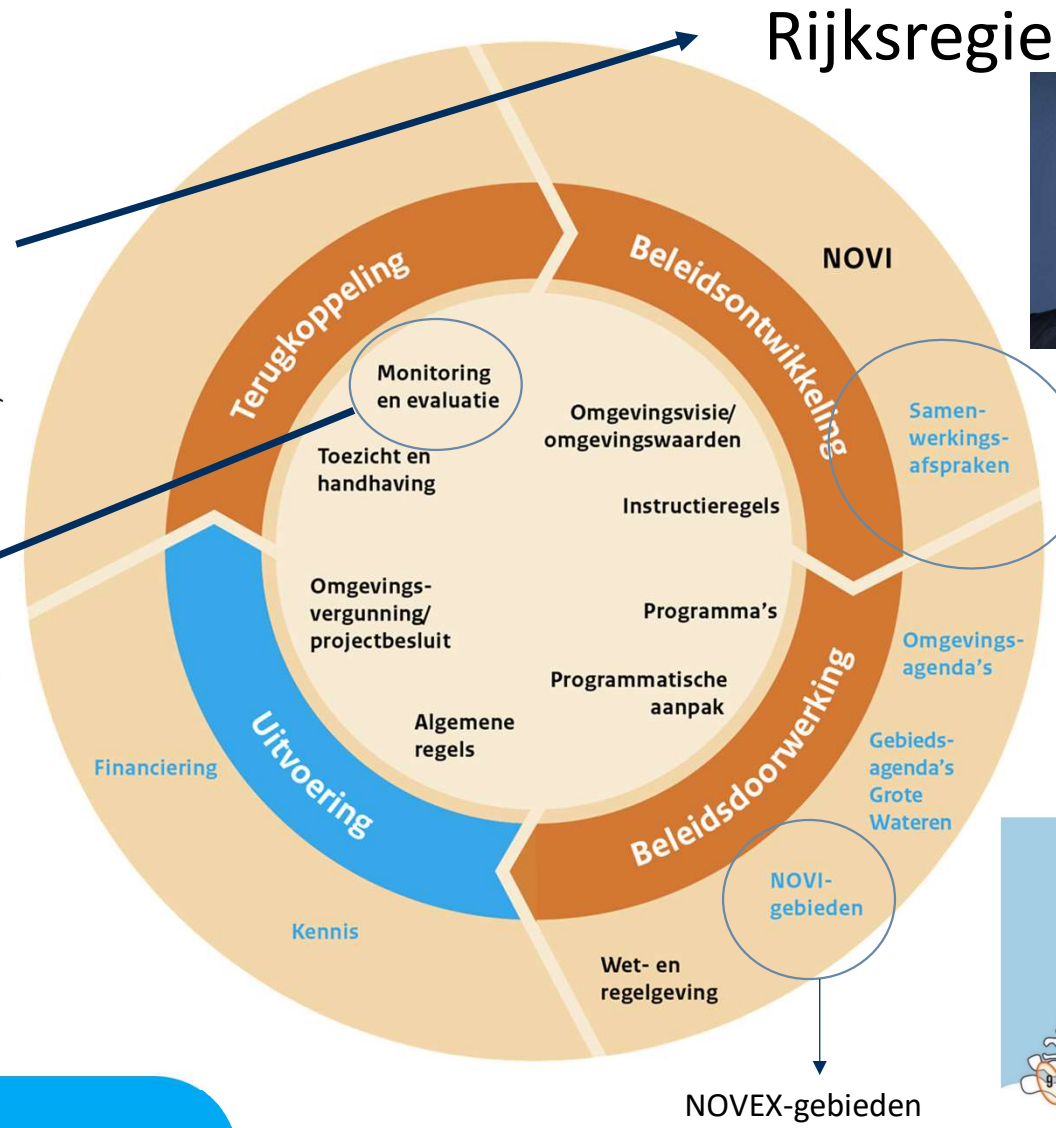
Bron: PBL



Overzicht indicatoren Monitor NOVI, 2022



Bron: PBL

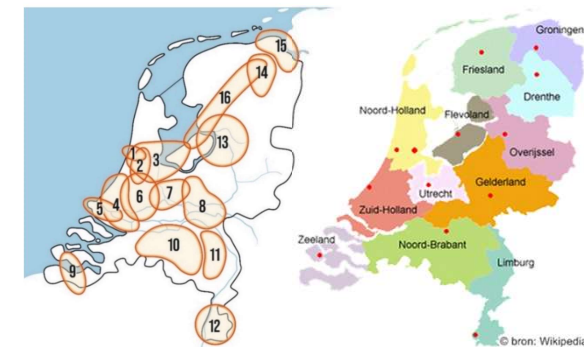


Rijksregie



Provinciale rol in de ruimte

Van Provinciale ruimtelijke voorstellen naar arrangementen





Beleidscyclus: NOVI naar Nota Ruimte

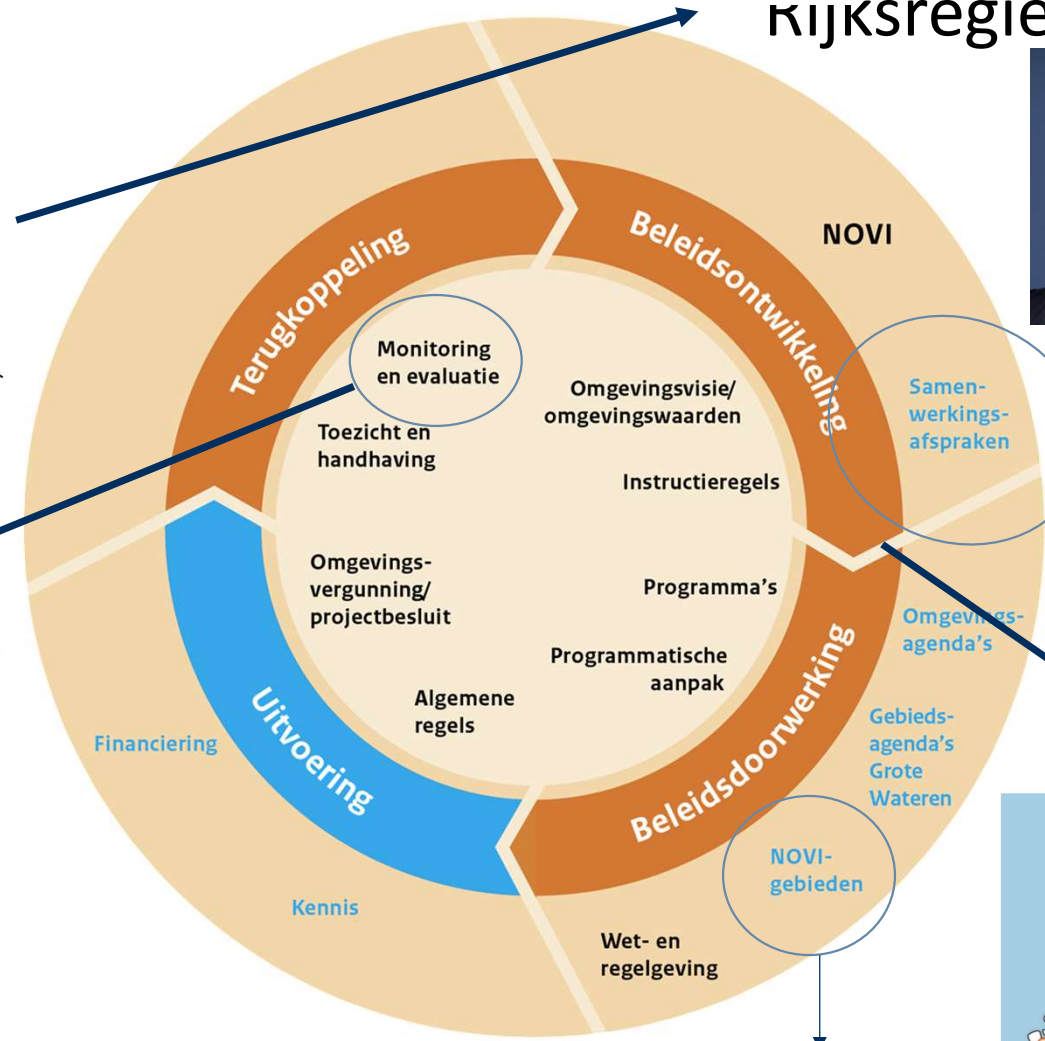
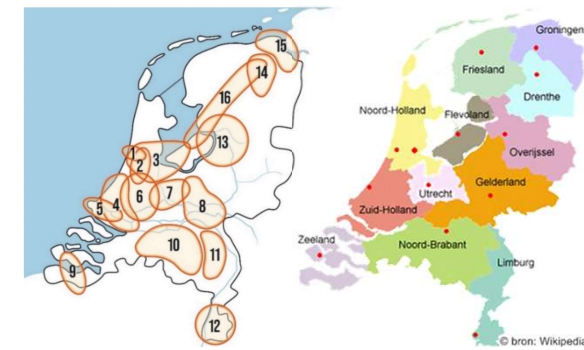
rijksregie



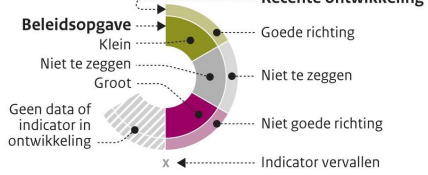
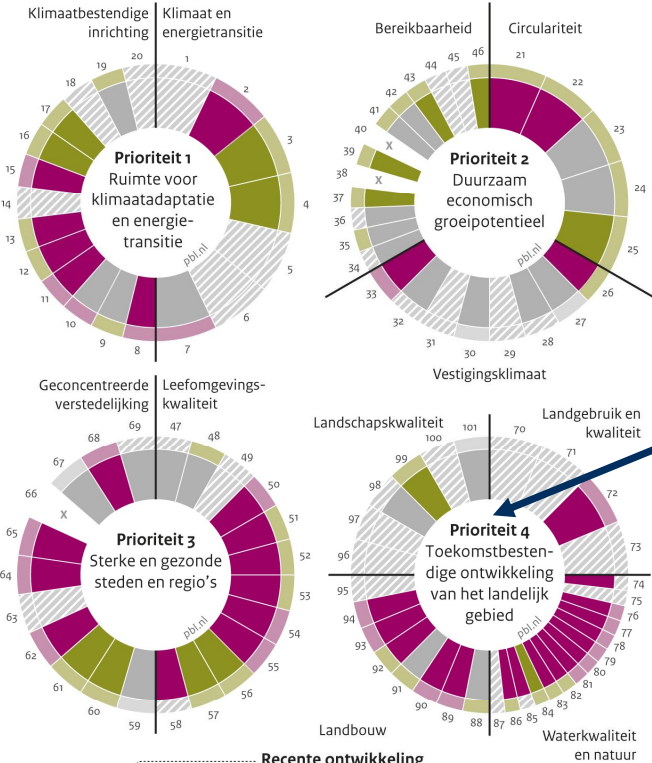
Provinciale rol in de ruimte

Van Provinciale ruimtelijke voorstellen naar arrangementen

Nota Ruimte



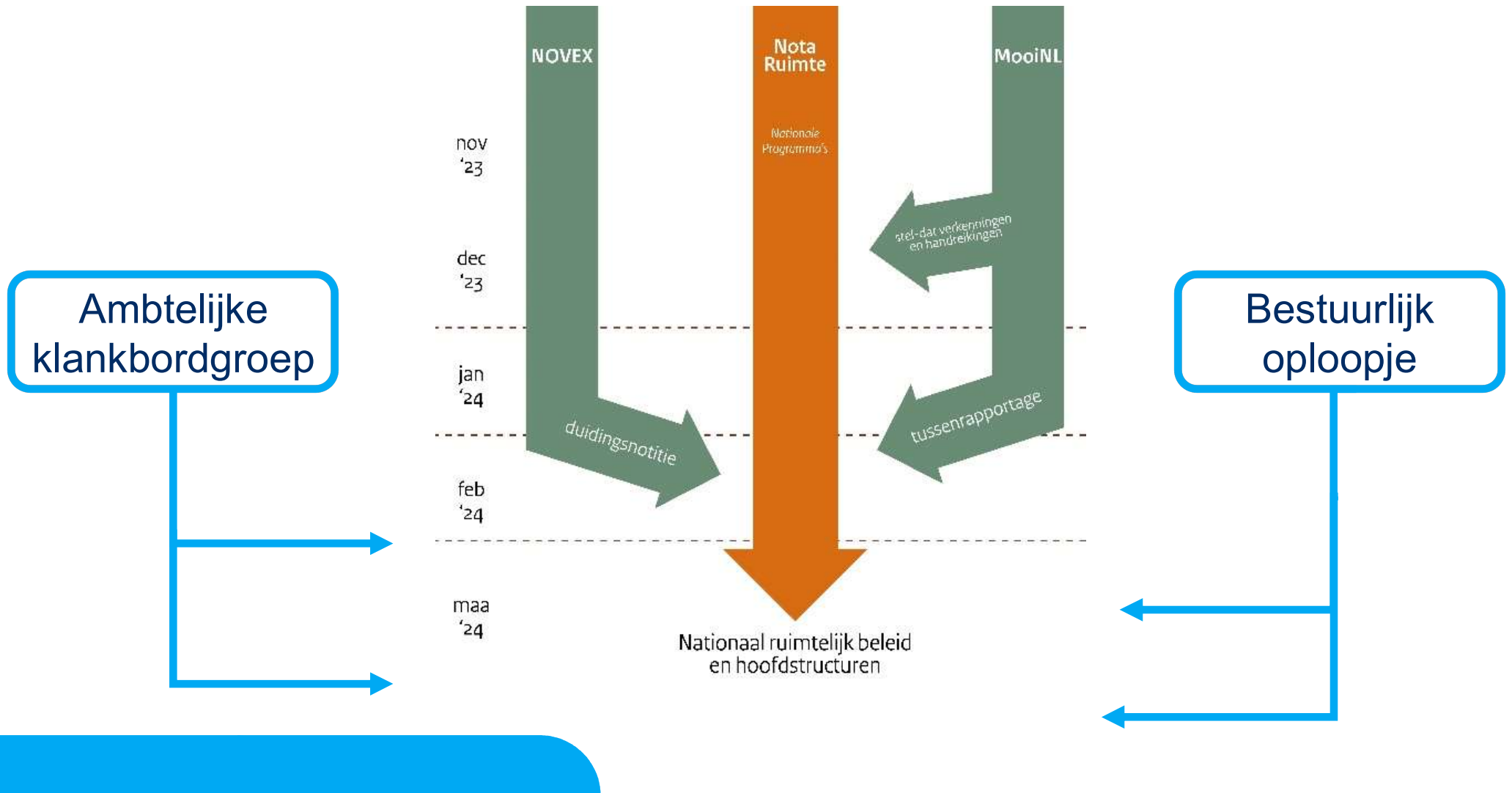
Overzicht indicatoren Monitor NOVI, 2022



Bron: PBL



Proces Nota Ruimte





NOVEX van ruimtelijke voorstellen naar arrangementen

- **12 ruimtelijke voorstellen** voor de inpassing en ordening van nationale en decentrale opgaven (provincies samen met gemeenten en waterschappen, dec 2023).
- **16 ontwikkelperspectieven** voor NOVEX gebieden waar nationale opgaven zich stapelen. De ontwikkelperspectieven vormen onderdeel van de ruimtelijke voorstellen (Rijk en regio, dec 2023).
- **16 uitvoeringsagenda's** NOVEX gebieden (Rijk en regio).



- **12 ruimtelijke arrangementen** met wederkerige, bestuurlijke afspraken tussen Rijk en provincies over:
 - uitvoering: wat gaan provincies uitvoeren en welke condities zijn daarvoor nodig aan Rijkszijde
 - richtinggevende structurerende keuzes zijn nodig in de Nota Ruimte en provinciale omgevingsvisies
 - nadere onderzoeken en verkenningen

Richtinggevende structurerende uitspraken nodig voor de ontwikkelperspectieven worden opgenomen in de ruimtelijke arrangementen.



Nationale ruimtelijke hoofdstructuur

Ruimtelijke vertaling van sectorale opgaven:

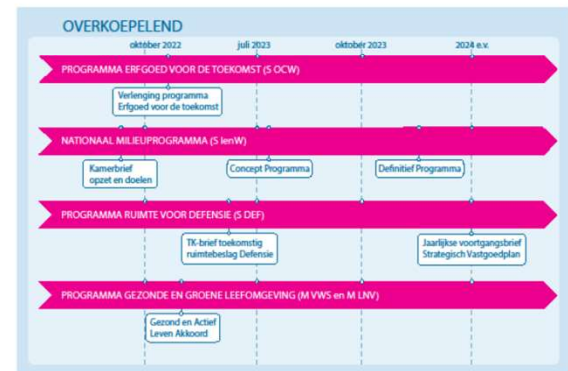
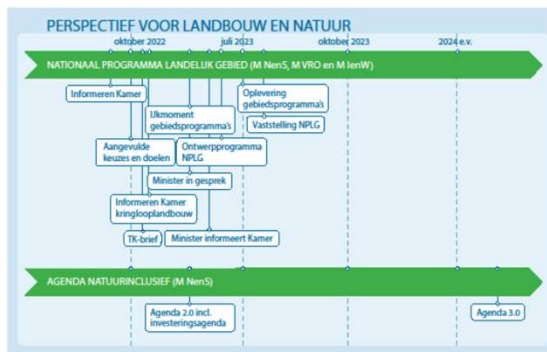
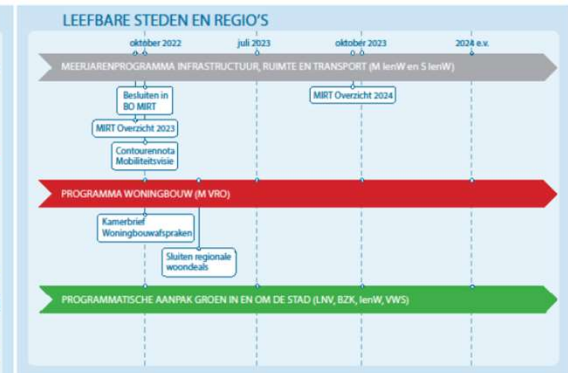
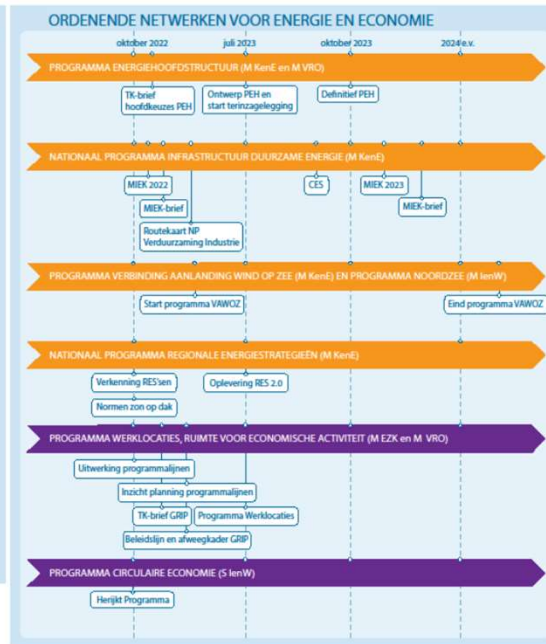
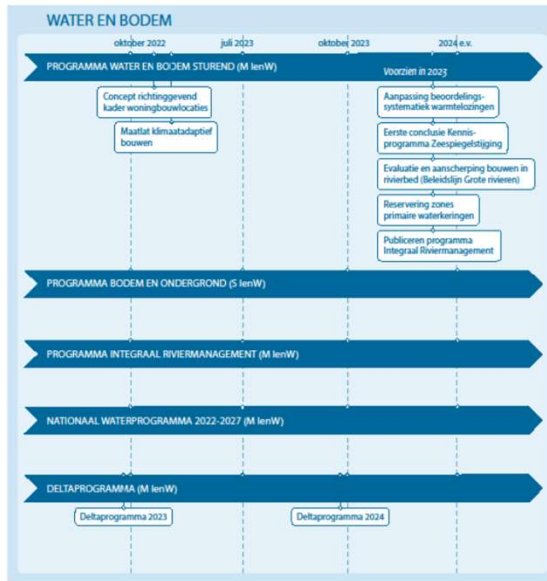
- Water en waterveiligheid
- Bodem en ondergrond
- Landbouw
- Natuur
- Cultureel erfgoed en landschap
- Defensie
- Energie en energie-intensieve activiteiten
- Milieuruimte voor industrie, circulaire economie en energie
- Economie
- Mobiliteit
- Kennis
- Verstedelijking
- Zorg

Uitgewerkt in kaarten en uitvoeringsprincipes:





Nationale programma's



Nationale programma's

Deltaprogramma

Nationaal Water Programma 2022-2027

Programma Noordzee 2022-2027

Programma Energiehoofdstructuur

Nationale Agenda

Laadinfrastructuur (NAL)

Nationaal Programma Regionale
Energie Strategie (NP RES)

Nationaal Milieuprogramma (NMP)

Nationaal Programma voor
Industriële Clusters (PICLS)

Ruimtelijke Strategie Datacenters

Uitvoeringsprogramma Circulaire
Economie 2019-2023

Erfgoed Deal

Programma Verstedelijking en

Wonen

Programma Bodem en Ondergrond

Programma Gezonde

Leefomgeving

Programma ONS Landschap

Nationaal Programma Landelijk

Gebied

Programma Versterken

Biodiversiteit

Deltaprogramma Zoetwater

Programma Natuur

Realisatieplan Visie Landbouw,

Natuur en Voedsel

Nationaal Programma

Landbouwbodems

Programma Integraal

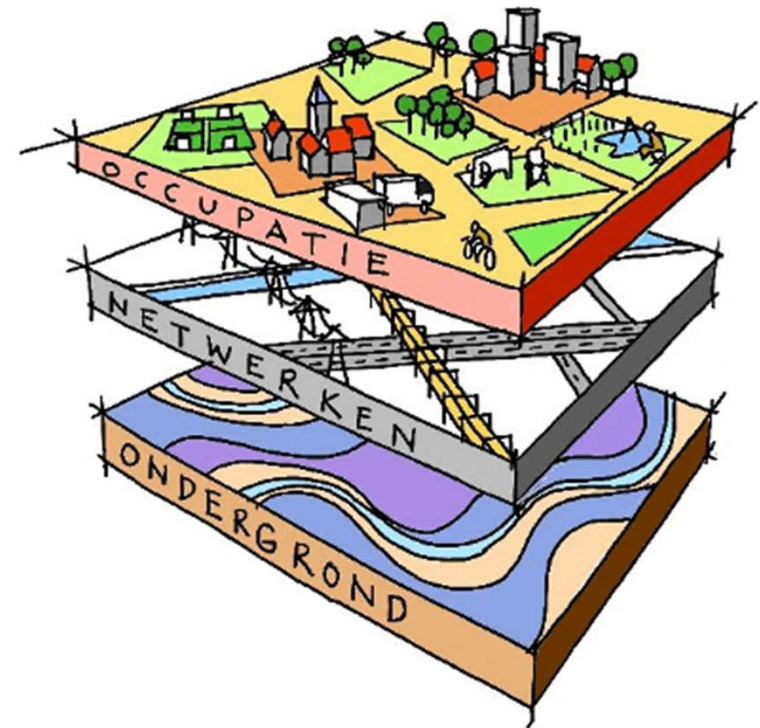
Riviermanagement

Programma Ruimte voor Biobased
bouwen

Actieprogramma Ruimtelijk Ontwerp
2021-2024

Doelen Nota Ruimte

- Optelsom lokale beslissingen niet genoeg, dus rijksregie nodig
- Héél Nederland
- Recht doen aan: generaties, schaarste en eigenheid
- Brede welvaart: een balans tussen ecologische, sociale en economische aspecten
- Synergie tussen gebruikswaarde, toekomstwaarde en belevingswaarde





Hoe: Langs drie bewegingen keuzes maken

In heel Nederland maken we keuzes maken die voorbij gaan aan sectoraal en lokaal en we werken op basis van het water- en bodemsysteem aan:

- Beweging naar een **toekomstbestendig evenwicht tussen landbouw en natuur**
- Beweging naar een **klimaatneutrale en circulaire samenleving**
- Beweging naar **sterke regio's, steden en dorpen in heel Nederland**



Ruimtelijke Opgaven langs drie bewegingen

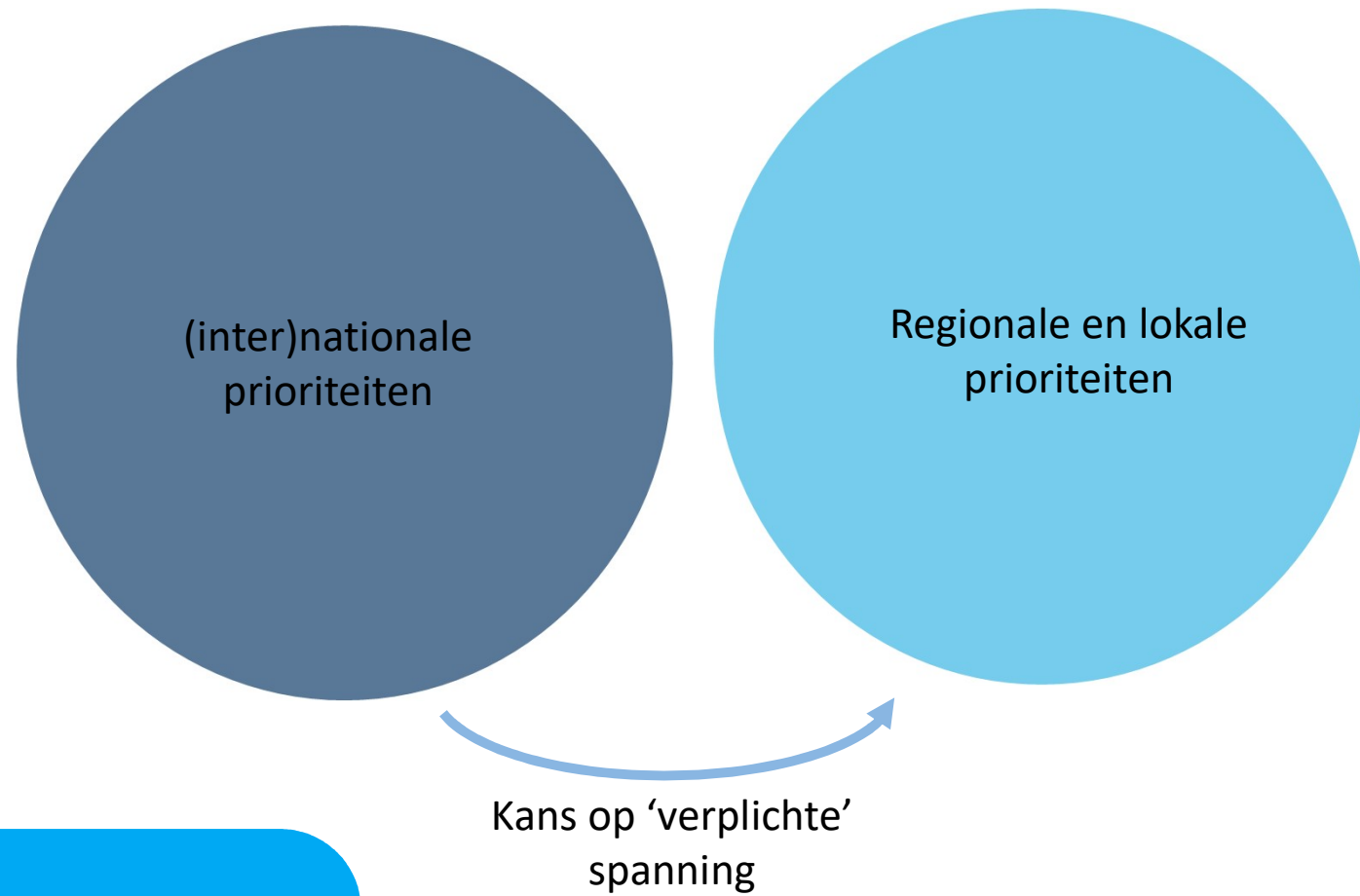
**Het komt wel/
welkom het**
*Hoe komen
opgaven op ons af?*

Wij móeten wel
*Wat komt op ons
af: impact van
ruimtelijke opgaven*

Wij willen wel
*Wat komt op
anderen af vanuit
ons*



Wij moeten wel





Lokaal landen de opgaven gecombineerd

In heel Nederland maken we keuzes maken die voorbij gaan aan sectoraal en lokaal en we werken **op basis van het water- en bodemsysteem** aan:

- Beweging naar een **toekomstbestendig evenwicht tussen landbouw en natuur**
- Beweging naar een **klimaatneutrale en circulaire samenleving**
- Beweging naar **sterke regio's, steden en dorpen in heel Nederland**



#1 WBS en de woningbouwopgave regio Zwolle

Opdrachten en opgaven gecombineerd

In heel Nederland maken de voorbij gaan aan
sectoraal en lokaal en we werken **op basis van het water- en
bodemsysteem** aan:

- Beweging naar een **toekomstbestendig evenwicht tussen landbouw en natuur**
- Beweging naar een **klimaatneutrale en circulaire samenleving**
- Beweging naar **sterke regio's, steden en dorpen in heel Nederland**



#1 WBS en de woningbouwopgave regio Zwolle

gaven gecombineerd

In heel Nederland maken de voornamelijk op basis van het bodemsysteem aan:

#2 NPLG en WBS verdroging en stikstof op hoge zandgronden

- Beweging naar een **toekomstbestendig evenwicht tussen landbouw en natuur**
- Beweging naar een **klimaatneutrale en circulaire samenleving**
- Beweging naar **sterke regio's, steden en dorpen in heel Nederland**



#1 WBS en de woningbouwopgave regio Zwolle

opgaven gecombineerd

In heel Nederland maken de voornamelijk op basis van het bodemsysteem aan:

#2 NPLG en WBS verdroging en stikstof op hoge zandgronden

- Beweging naar een toekomstbestendig evenwicht tussen landbouw

#3 RES en NOVI: meer zon op dak / meer windmolens

naar een klimaatneutrale en circulaire samenleving

- Beweging naar sterke regio's, steden en dorpen in heel Nederland



#1 WBS en de woningbouwopgave regio Zwolle

opgaven gecombineerd

In heel Nederland worden keuzes gemaakt die voortvloeien uit de
sectorale en lokale en we werken op basis van het bodemsysteem aan:

#2 NPLG en WBS verdroging en stikstof op hoge zandgronden

- Beweging naar een toekomstbestendig evenwicht tussen landbouw

#3 RES en NOVI: meer zon op dak / meer windmolens

naar een klimaatneutrale en circulaire samenleving

- Beweging naar **sterke regio's, steden en dorpen in heel Nederland**

#4 EU-verordening Natuurherstel en de woningbouwopgave



Wat betekenen de opgaven voor gemeenten?

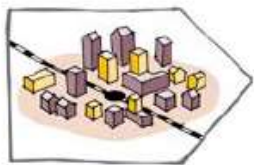
1. Wat is **impact op samenleving**?
2. **Wat vraagt dit van gemeenten** (taken en verantwoordelijkheden & uitvoeringscondities?) ((VTH, beleid, samenwerking regionale overheden, financiën, etc.)
3. Hoe kunnen gemeenten hier desgewenst **sturing** op hebben?



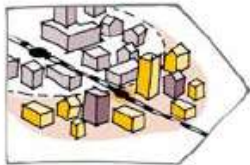
#1 WBS en de woningbouwopgave regio Zwolle

De ruimte die nodig is voor het hoofdwatersysteem, hier specifiek de IJssel en de relatie met het IJsselmeer. Hoe combineert dit met de (binnenstedelijke) verstedelijkingsopgave in Zwolle?

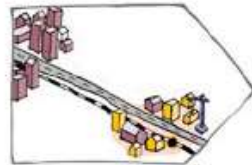
Ladder duurzame Verstedelijking



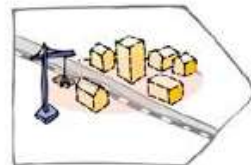
Binnen stedelijk gebied



Aansluitend op bestaand stedelijk gebied

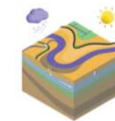


Buiten bestaand stedelijk gebied gekoppeld aan bestaande infrastructuur

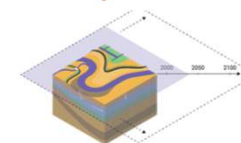


In nieuwe gebieden met te ontwikkelen nieuwe infrastructuur, inclusief OV

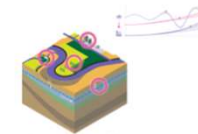
Zes stappen voor WBS, CRa



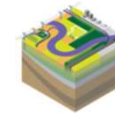
Analyseer de ondergrond



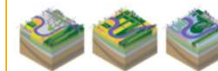
Kijk ver vooruit en naar het grote geheel



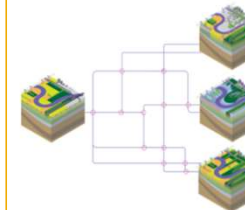
Breng kantelpunten in beeld



Betrek alle gebiedskenmerken en plannen



Verken de toekomst met scenario's



Maak een ontwikkelstrategie

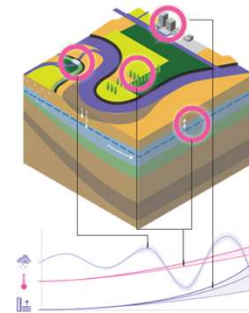
Perspectief voor de landbouw in een vitaal landelijk gebied i.r.t. de opgaven vanuit water en bodem op de hoge zandgronden
 Hoe weeg je beschikbaarheid van drinkwater tot economische vitaliteit?

Kantelpunt

3. Breng kantelpunten in beeld

Door kantelpunten in beeld te brengen, krijg je zicht op de veranderende draagkracht van een gebied.

Klimaatverandering brengt processen op gang die op een zeker moment onomkeerbare veranderingen voor gebruiksfuncties of de ondergrond veroorzaken. Denk hierbij aan bodemdaling, zeespiegelstijging, toenemende droogte en



wateroverlast. Het moment waarop zo'n onomkeerbare verandering plaatsvindt, heet een kantelpunt. Door deze te beschrijven, komen de pijnlijke waarheden die we onder ogen moeten zien in beeld.

Checklist

- Beschrijf de kantelpunten met systeemgevolgen, zoals vaker sluiten van keringen, falen van rioolsystemen, einde van vrije afwatering kanalen enz.
- Beschrijf kantelpunten voor gebruiksfuncties, zoals minder scheepvaart door laagwater, einde landbouw of doorverzilting.
- Neem de processen van klimaatverandering (zoals zeespiegelstijging) als planningshorizon. Denk in termen van: korte, middellange en lange termijn. Of: nu, straks later en ooit.

Werkwijze

Benader experts op het gebied van water, bodem, civiele techniek, landbouw en natuur, zij zijn vaak goed in staat om de gebiedsspecifieke kantelpunten in beeld te brengen. Organiseer een aantal expertsessies. Deze sessies geven meestal vrij snel een eerste beeld.



NPLG

Natuur	Water	Klimaat (broeikasgassen)
30% natuurherstel VHR, areaal en kwaliteitsopgave per provincie verdeeld naar nieuw natuur areaal en natuurinclusief areaal voor voorkomende natuurtypen (2030)	Concentraties nutriënten (P en N) in grond- en oppervlaktewaterlichamen voldoen aan wettelijke normen (2027)	Broeikasgassen landgebruik (veenweiden, bomen, bodems en bossen) Voor onderdeel veenweiden verdeeld naar restemissies per provincie (2030)
74% areaal stikstofgevoelige N2000-gebieden onder de KDW (omgerekend naar emissiereductiedoelen voor 6 typen gebieden) (2030)	Concentraties gewasbeschermingsmiddelen in grond- en oppervlakte waterlichamen voldoen aan wettelijke normen (2027)	Broeikasgassen landbouw (Veehouderij, akkerbouw), verdeeld naar restemissies per provincie (2030)
37.400 ha nieuw bos (Bossenstrategie), verdeeld naar opgave per provincie. (Binnen en buiten NNN, incl. aandeel natuurbos en compensatiebos) (2030)	Grondwaterlichamen voldoen aan de norm voor een goede kwantitatieve toestand (2027)	
Resterend areaal NNN, verdeeld naar opgave per provincie (2027)		
Hydrologische condities N2000 op orde (2027)		
10% Groenblauwe dooradering (2035) ¹		



NPLG

Natuur	Water	Klimaat (broeikasgassen)
30% natuurherstel VHR, areaal en kwailiteitsopgave per provincie verdeeld naar nieuw natuur areaal en natuurinclusief areaal	Concentraties nutriënten (P en N) in grond- en oppervlaktewaterlichamen voldoen aan wettelijke normen	Broeikasgassen landgebruik (veenweiden, bomen, bodems en bossen)
<p>NPLG ‘zegt’: samenhang doelen is cruciaal voor doelmatige besteding (afwentelen voorkomen) <i>en</i> draagvlak op termijn. Spanning inhoud: verschillende tijdschalen → nu stikstof en beekdalen. Straks verzilting, wateraanvoer en ruimte voor VHR-doelbereik.</p> <p>Spanning prioriteiten nationaal en lokaal.</p>		
orde (2027)		
10% Groenblauwe dooradering (2035) ¹		

NPLG proces

- Ter inzage ontwerp NPLG: 16 januari t/m 26 februari 2024
- Proces: ontwerp -> zienswijze -> definitief NPLG: behandeling door nieuwe ministerraad: onbekend hoe/wat vervolg is
- Financiering gemeenten: voorstel via provincie als gebiedsautoriteit. Gesprek gaande wat gemeenten aan financieringsinstrumenten nodig hebben. Nu middelen gezocht voor koplopersprojecten (1,39 miljard).
- Rijk: willen concretere PPLG's. Provincies willen geld om PPLG's uit te voeren.

Inbreng NPLG door VNG via 2 wegen:

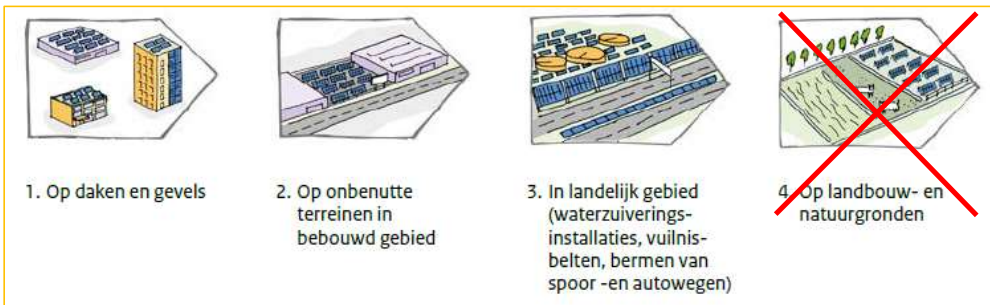
1. VNG-zienswijze met inbreng leden (oploopsessies 25 jan ambtelijk, 1 febr bestuurlijk)
2. Uitwerkingsagenda's: thema's die ambtelijk en bestuurlijk om uitwerking vragen. Dit is: PSN, WBS, KDW, natuurareaal, bossenstrategie financieringsinstrumenten, taken&verantwoordelijkheden gemeenten en waterschappen, leefbaarheid: welke randvoorwaarden,



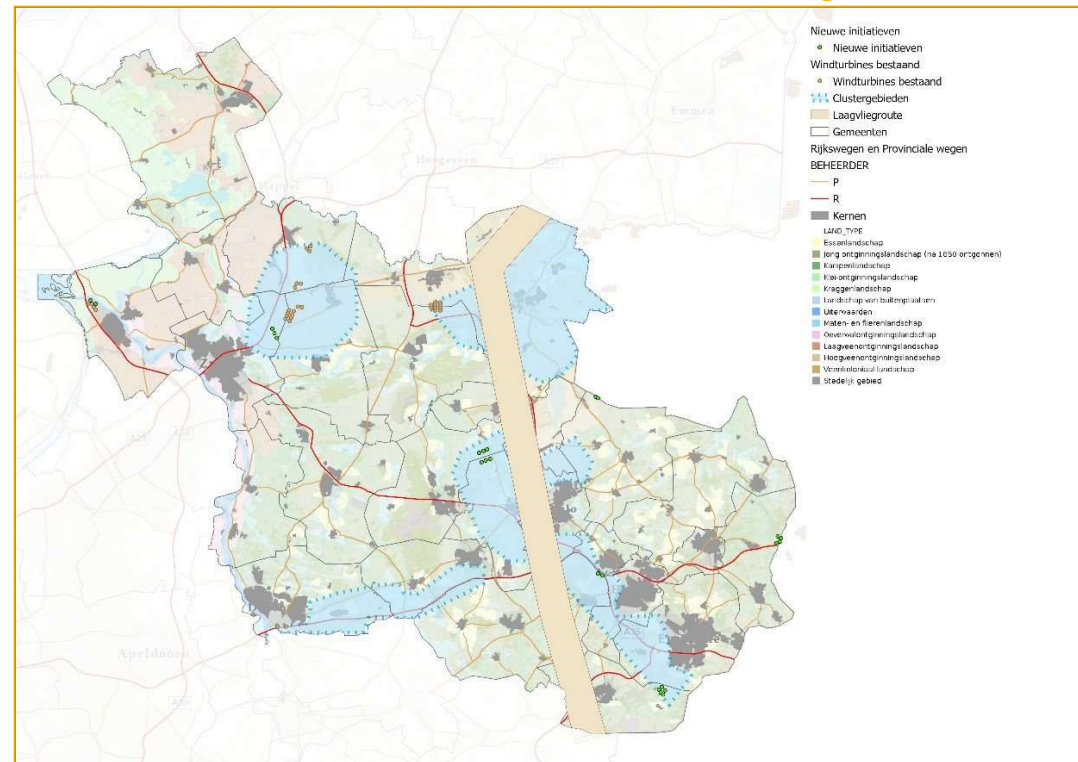
#3 RES en NOVI: meer zon op dak / meer windmolens

Er zijn minder mogelijkheden voor zon op land, dus meer druk op alternatieve opwekmogelijkheden. Binnenstedelijk op zon dak of of meer windmolens in de clustergebieden. Hoe ga je hier regionaal op samenwerken?

Zon-PV



Clustergebieden wind





#4 EU-verordening Natuurherstel en de woningbouwopgave

De woningopgave vraagt nu om de bouw van woningen. De EU-verordening Natuurherstel (art. 6) die komend jaar wordt uitgewerkt vraagt om gelijkblijvend niveau van groen in de stad tot 2030 en groei daarna.

Vergroenen van verstedelijkt gebied gebeurt ter bevordering van de biodiversiteit, klimaatadaptatie en gezondheid. Draagt bij aan leefbare steden.

Nu stedelijk verdichten zonder groencompensatie, verzwaart later de vergroeningsopgave.



Wij moeten wel

..heel veel. Willen wij nog wel?

Daarom: **omkeren.**

Wat willen wij zelf en hoe?

Hoe gaan we om met de onontkoombare top-down-spanning?





Hoe zetten wij de stap?

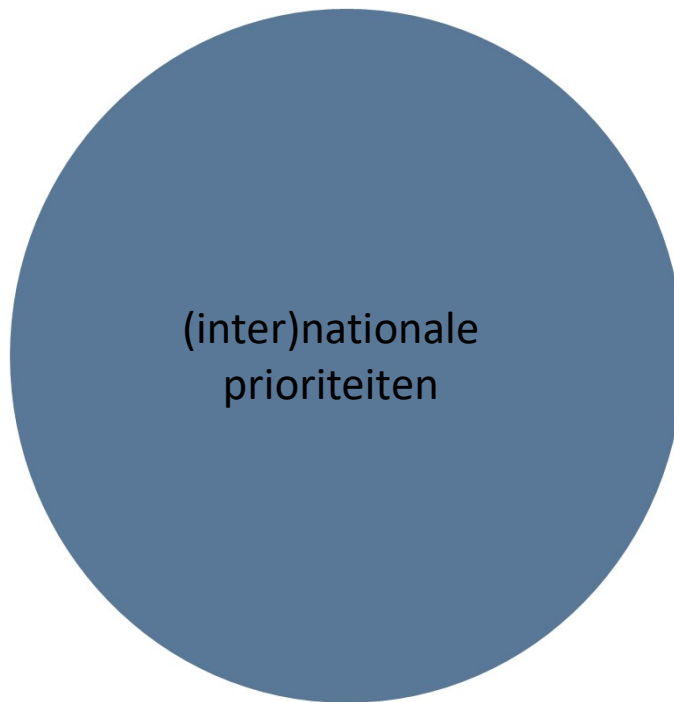
**Het komt wel/
welkom het**
*Hoe komen
opgaven op ons af?*

Wij móeten wel
*Wat komt op ons
af: impact van
ruimtelijke opgaven*

Wij willen wel
*Wat komt op
anderen af vanuit
ons*



Wij willen wel



(inter)nationale
prioriteiten



Regionale en lokale
prioriteiten



Kans op 'verplichte'
spanning





Wij willen wel





Wij willen wel



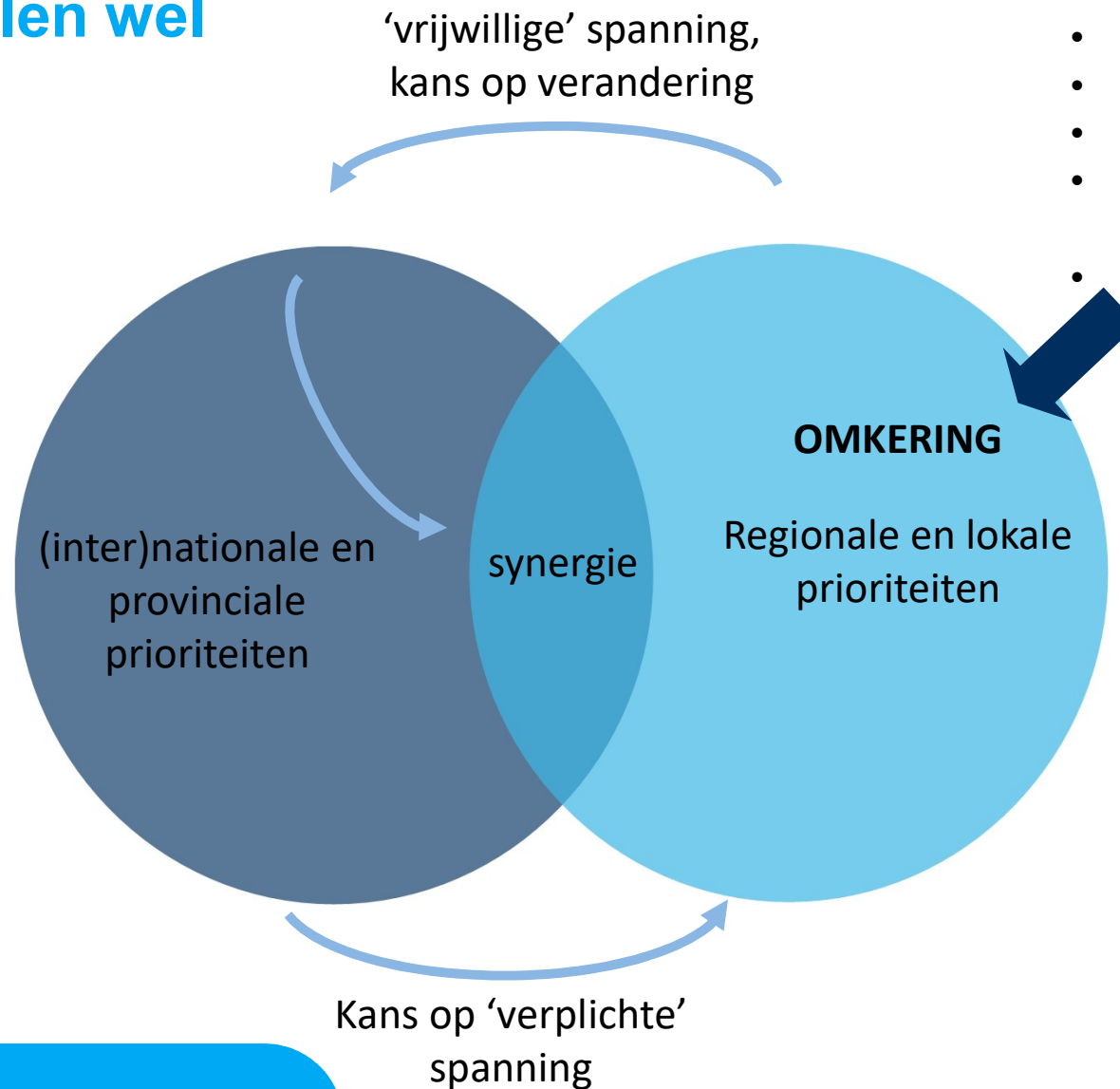


Wij willen wel





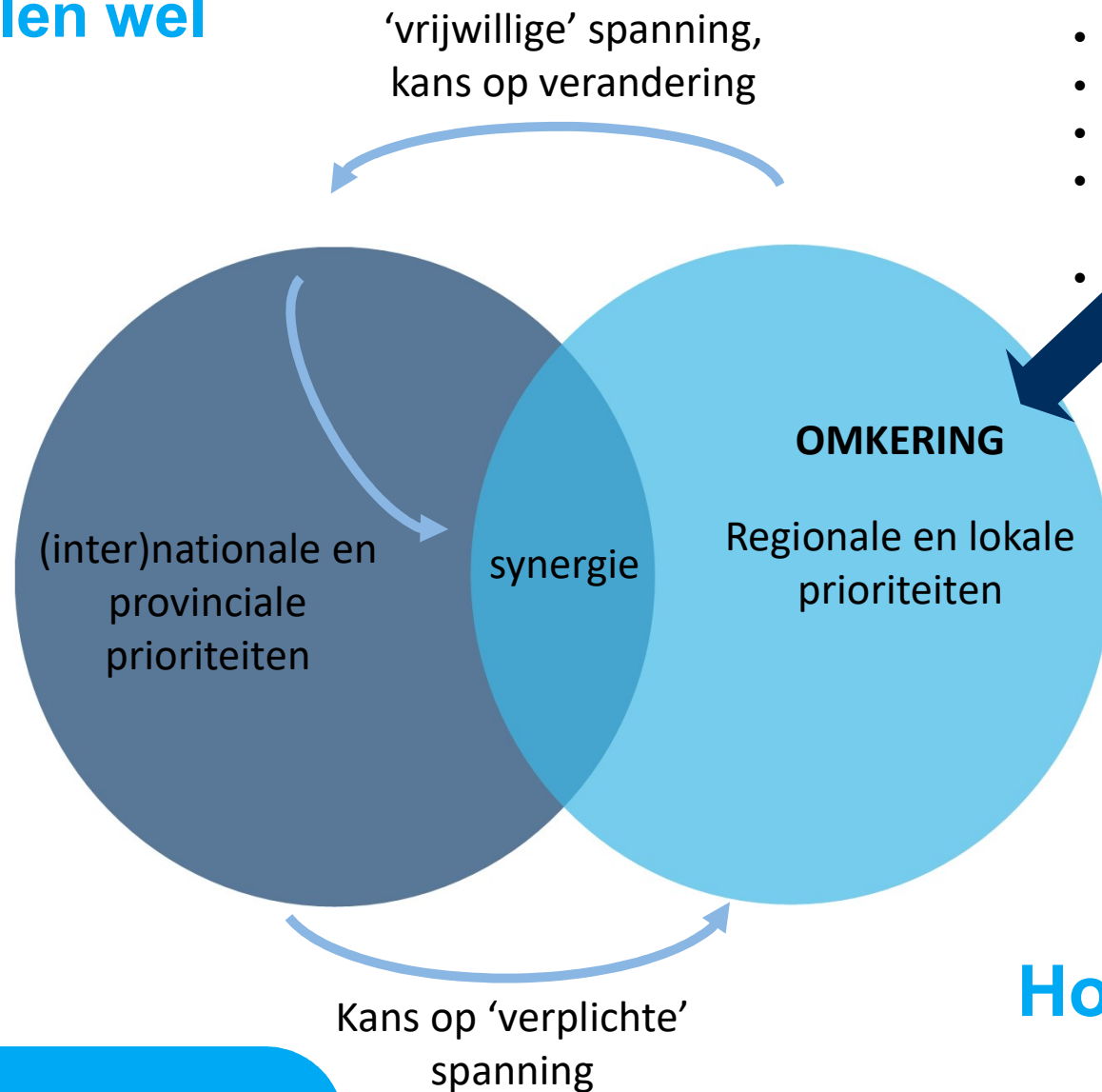
Wij willen wel



- Regionale samenwerking
- eigen Omgevingsvisie
- Coalitieakkoord
- DNA & waarden gebied en samenleving,
- etc.



Wij willen wel

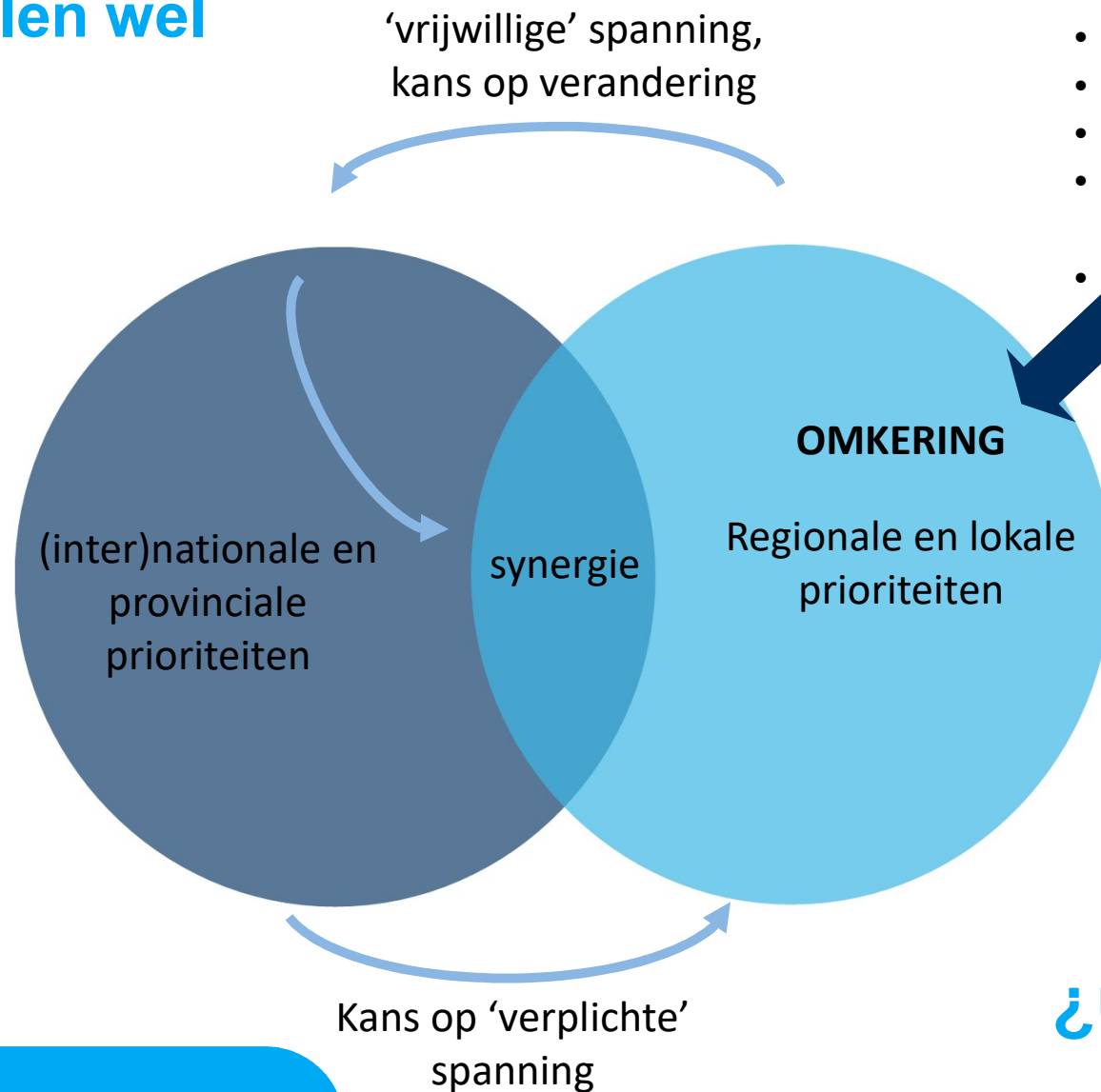


- Regionale samenwerking
- eigen Omgevingsvisie
- Coalitieakkoord
- DNA & waarden gebied en samenleving,
- etc.

Hoe omkeren?



Wij willen wel



- Regionale samenwerking
- eigen Omgevingsvisie
- Coalitieakkoord
- DNA & waarden gebied en samenleving,
- etc.

'Willen' lukt mits:
1) **Omgeving**
2) **Competentie**
3) **Motivatie**
HOE omkeren?



Hoe wij wèl willen

- 1) Welke ideale rol past bij uw gemeente voor één of alle ruimtelijke opgaven om uw toekomstbeeld te realiseren?

Omkering: wat komt vanuit uw gemeente op anderen af?

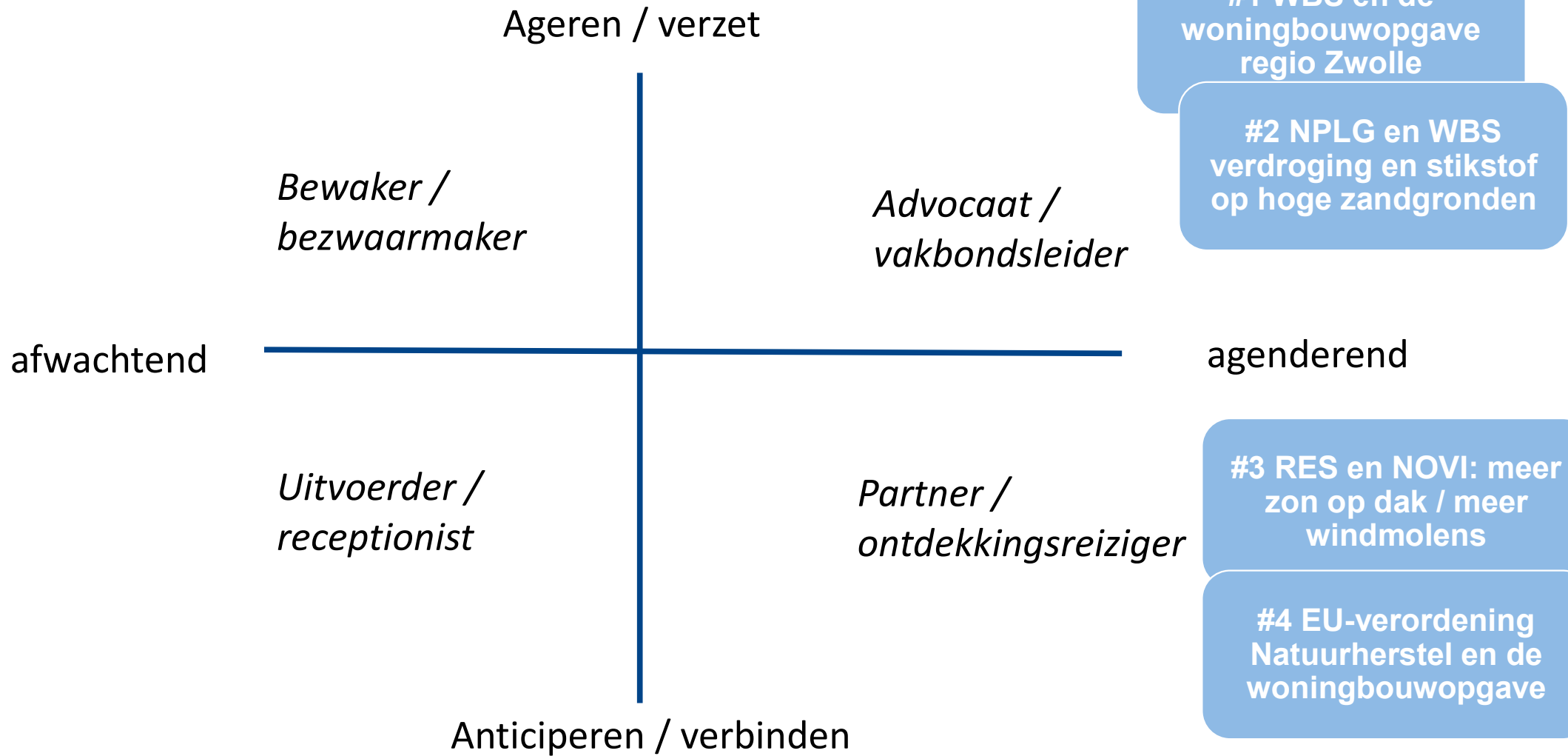
- 2) Wat is nodig voor die ideale rol?

Denk bijvoorbeeld aan handelingsruimte, werkwijze, interbestuurlijke samenwerking, instrumentarium, capaciteit/expertise, fin middelen etc.

Denk aan realitycheck: Omgeving (fysieke ruimte), competentie, motivatie



Hoe wij wèl willen





Onze blijvende inzet

- Vertrouwen herstellen
- Concretiseren en compleet perspectief
(brede welvaart) en integraal toekomstverhaal





Toekomstbeeld Nederland 2040

2040

NEDERLAND



Hoofddoel

**Een krachtiger
Nederland**



Hoofddoel

Een groener Nederland



Hoofddoel

**Een menselijker
Nederland**



Onze blijvende inzet

- Vertrouwen herstellen
- Concretiseren en compleet perspectief
(brede welvaart) en integraal toekomstverhaal
- Mandaat en handelingsruimte lokaal
- Uitvoerbaar proces: tijd, middelen (tijdig, genoeg en eenvoudig), capaciteit en expertise

VNG PBL sessies





Onze blijvende inzet

- Vertrouwen herstellen
- Concretiseren en compleet perspectief
(brede welvaart) en integraal toekomstverhaal
- Mandaat en handelingsruimte in gebied
- Uitvoerbaar proces: tijd, middelen (tijdig, genoeg en eenvoudig), capaciteit en expertise
- Eén overheid: een lopende band met ruimte voor ieders rol → wet®elgeving, instrumentarium, bestuurlijk lef -> lokale bruikbare initiatieven verder brengen

Wat haal ik bij u nog op voor aan de Haagse tafels?

Wat kan ik nog bij u brengen?



EINDE



Provincie Overijssel – kamerbrief VRO nov'22

- [pdf \(overheid.nl\)](#)
- Provincie Overijssel
- Het tegengaan van bodemdaling in de Kop van Overijssel, verdroging van de hogere zandgronden en waterveiligheid langs de IJssel en bij Zwolle zijn in deze provincie de belangrijkste opgaven rondom water en bodem. Samen met de aanpak van het stikstofprobleem vraagt dit een ingrijpende hervorming van de landbouw in Overijssel. Herstel van het bekensysteem en inrichten van overgangsgebieden rondom natuurgebieden biedt kansen voor landschapsherstel en recreatie. De bevaarbaarheid van de Twentekanalen is een opgave, zeker gezien het tekort aan zoetwater. Overijssel draagt met 42.300 woningen bij aan de nationale woningbouwopgave tot 2030. De verstedelijkingopgave concentreert zich in Zwolle en de centra van de Twentse steden. Belangrijkste lopende trajecten • In de afgelopen maanden is door het college van Gedeputeerde Staten het Fundament vastgesteld, als basis voor een nieuwe Omgevingsvisie in het voorjaar van 2024. • NOVEX-gebied Zwolle: het klimaatadaptief mogelijk maken van de stedelijke en economische groei van de regio met behoud en ontwikkeling van de kwaliteit van de leefomgeving en bereikbaarheid; • Regiodeal Twente: de regiodeal kent vier actiesporen voor het versterken van de technische kracht van Twente: 1. Meer interactie tussen bedrijven, Universiteit Twente en HBO/MBO-instellingen. 2. Aanpakken van de mismatch op de arbeidsmarkt door binden van hoger opgeleiden. 3. Impuls voor circulaire textiel en kringlooplandbouw door inzet van technische kennis. 4. Strategisch benutten van de nabijheid van Duitsland. Specifieke vragen voor Overijssel • Perspectief voor de landbouw in een vitaal landelijk gebied i.r.t. de opgaven vanuit water en bodem op de hoge zandgronden. • Het verdere ontwikkeling van verstedelijking en bereikbaarheid i.r.t. andere opgaven waar gezamenlijk aan wordt gewerkt in het NOVEX-gebied Zwolle. • Het versterken van de Natura 2000 gebieden i.r.t. de stikstofopgave en opgaven voor water en bodem. • De ruimte die nodig is voor het hoofdwatersysteem, hier specifiek de IJssel en de relatie met het IJsselmeer

Versnelling woningbouw processen



<i>Welke ruimtelijke opgave komt dit jaar en de jaren daarna op gemeenten af?</i>	Versnellen woningbouwprocessen
<i>Waaruit blijkt dit?</i>	https://www.volkshuisvestingnederland.nl/onderwerpen/versnellen-woningbouw
<i>Welke impact heeft dit op de samenleving (voor- en nadelen in 2 zinnen)</i>	Snellere realisatie woningen. Hoge standaardisatie gaat ten koste van de integratie van andere opgaves (bijv WBS) en van ruimte voor innovatieve oplossingen.
<i>Welke taken worden van gemeenten gevraagd?</i>	Gemeentelijke afwegingsvrijheid wordt kleiner. BBL (nieuwe bouwbesluit wordt minder ambitieus ipv meer) Mogelijk noodzakelijk lokaal doelen anders te borgen.

Water en Bodem Sturend



<i>Welke ruimtelijke opgave komt dit jaar en de jaren daarna op gemeenten af?</i>	Water en Bodem Sturend
<i>Waaruit blijkt dit?</i>	https://vng.nl/nieuws/uitvoeringsstrategie-nodig-voor-water-en-bodem-sturend https://vng.nl/brieven/nationale-programmas-novex-woningbouw-water-en-bodem-sturend-en-landelijk-gebied https://www.rijksoverheid.nl/documenten/kamerstukken/2022/11/25/water-en-bodem-sturend
<i>Welke impact heeft dit op de samenleving (voor- en nadelen in 2 zinnen)</i>	Door het overmatig gebruik van water en bodem in combinatie met de gevolgen van klimaatverandering zal er een fundamentele

Water en Bodem Sturend

<i>Welke ruimtelijke opgave komt dit jaar en de jaren daarna op gemeenten af?</i>	Water en Bodem Sturend laten zijn in ruimtelijke planvorming. Dit zou de basis moeten zijn van alle andere ruimtelijke opgaven (waar we bouwen, waar welke natuur is etc.)
<i>Waaruit blijkt dit?</i>	Kamerbrief: https://www.rijksoverheid.nl/documenten/kamerstukken/2022/11/25/water-en-bodem-sturend
<i>Welke impact heeft dit op de samenleving (voor- en nadelen in 2 zinnen)</i>	WBS zal tot grote keuzes leiden: waar kunnen we nog bouwen? Voordeel van WBS moet zijn dat we nú verstandige keuzes maken voor de komende decennia. Nadeel is dat deze keuzes ook nú en de komende jaren pijn kunnen doen
<i>Welke taken worden van gemeenten gevraagd?</i>	Visie ontwikkelen op de toekomst van het grondgebied – wat kan waar?

RES/ energie



<p><i>Welke ruimtelijke opgave komt dit jaar en de jaren daarna op gemeenten af?</i></p>	<p>Ruimte vraag RES Opwek: - 4 windclusters hoe hier invulling aan geven - Laatste trede zonneladder (monofunctioneel zon op land) is niet m - Opslag van Energie en ruimte vraag daarbij warme opslag</p>
<p><i>Waaruit blijkt dit?</i></p>	<p>Voeg link toe van concrete bron: bijv. kamerbrief, wetgeving, richtlijn (inter-nationaal) https://www.overijssel.nl/onderwerpen/water-en-klimaat/windenergie#:~:text=Ons%20windbeleid%3A%204%20clustergebieden%20voor%20grootschalige%20opwek&text=Daarom%20hebben%20Provinciale%20Staten%20op,gebieden%20komen%2015-30%20windturbines https://www.rijksoverheid.nl/actueel/nieuws/2023/10/26/rijk-en-medeoverheden-nee-tenzij-voor-zonnepanelen-op-landbouw--en-natuurgronden</p>
<p><i>Welke impact heeft dit op de samenleving (voor- en nadelen in 2 zinnen)</i></p>	<p>Energie en warmte productie, -infrastructuur en -opslag heeft een groeiend ruimteslag nabij de vraag</p>



Groen in en om de Stad

<i>Welke ruimtelijke opgave komt dit jaar en de jaren daarna op gemeenten af?</i>	Groen in en om de Stad.
<i>Waaruit blijkt dit?</i>	Motie Bromet en Boswijk: https://www.tweedekamer.nl/kamerstukken/commissieverslagen/detail?id=2021Z09266&did=2021D39182 EU-natuurherstelwet: https://vng.nl/nieuws/europese-raad-en-parlement-akkoord-over-natuurherstelwet
<i>Welke impact heeft dit op de samenleving (voor- en nadelen in 2 zinnen)</i>	Vergroenen van verstedelijkt gebied ter bevordering van de biodiversiteit, klimaatadaptatie en gezondheid. Stedelijk verdichting en woningbouw gave verzwaren de vergroeningsopgave.
<i>Welke taken worden van gemeenten gevraagd?</i>	Vergroening moet onderdeel zijn gebiedsontwikkeling

Programma Nationale Parken

<i>Welke ruimtelijke opgave komt dit jaar en de jaren daarna op gemeenten af?</i>	Programma Nationale Parken
<i>Waaruit blijkt dit?</i>	HandlerDownloadFiles.ashx (nationaleparkenbureau.nl)
<i>Welke impact heeft dit op de samenleving (voor- en nadelen in 2 zinnen)</i>	Nationale Parken dragen bij aan samenhang in een gebied en aan samenwerking tussen (maatschappelijke) stakeholders. Het geeft een impuls aan reeds genomen maatregelen door integraliteit te borgen. Tegelijkertijd is er een risico dat het nieuwe beleid een extra juridische kader gaat zijn waar de leefomgeving zich aan dient te houden met als risico dat bepaalde diensten of bedrijven uitgesloten worden. Ook zou het kunnen leiden tot verdere onduidelijkheid over het ruimtelijk beleid in en om N2000-gebieden.
<i>Welke taken worden van gemeenten gevraagd?</i>	Wordt vanaf september 2023 over gesproken. Zaken die hierbij horen zijn bijdragen betreffende capaciteit en financiën. Zodra er duidelijk is wat de juridische consequenties worden van het stuk (hopelijk in juni) weten we hier meer over.

EU-Verordening Natuurherstel



<i>Welke ruimtelijke opgave komt dit jaar en de jaren daarna op gemeenten af?</i>	EU Verordening Natuurherstel
<i>Waaruit blijkt dit?</i>	Quickscan Impact EU-Verordening Natuurherstel Rapport Rijksoverheid.nl
<i>Welke impact heeft dit op de samenleving (voor- en nadelen in 2 zinnen)</i>	We hebben natuur nodig om gezond te leven en de economie draaiende te houden. Ook om de effecten van klimaatverandering tegen te gaan. De EU verordening natuurherstel werkt toe naar gedijende natuur in heel Nederland. Het risico van de EU Verordening is dat om deze doelen te halen we restricties nodig hebben op bepaalde activiteiten, die cruciaal zijn voor ontwikkeling in Nederland. Denk een gevecht om ruimte als het gaat om woningbouw, energietransitie, voedselzekerheid en natuur.
<i>Welke taken worden van gemeenten gevraagd?</i>	Nu nog niks, maar in de uitwerking zullen gemeenten moeten samenwerken met Provincies om de natuurdoelen te behalen, monitoring voor elkaar te krijgen en op hun eigen wijze een steentje bij te dragen aan natuurherstel.

Invulformat -> vul grijze kolom in

<i>Welke ruimtelijke opgave komt dit jaar en de jaren daarna op gemeenten af?</i>	Montréal Convention on Biological Diversity
<i>Waaruit blijkt dit?</i>	<u>Kunming-Montreal Global Biodiversity Framework (cbd.int)</u>
<i>Welke impact heeft dit op de samenleving (voor- en nadelen in 2 zinnen)</i>	Biodiversiteitsherstel is cruciaal voor voedselveiligheid, gezondheid, klimaatadaptatie, etc. Voor een gezonde, toekomstbestendige leefomgeving en voor een goed draaiende economie zijn we hiervan afhankelijk (+50% van economie is afhankelijk van biodiversiteit). Het bereiken van net positieve biodiversiteitsherstel vraagt om meer beleid, richtlijnen, kaders, financiering en kennis. Het vraagt om inleveren en prioriteren, maar ook bijdragen en schrappen van negatieve bijdragen.
<i>Welke taken worden van gemeenten gevraagd?</i>	Nog onbekend op welke wijze NL dit gaat integreren, maar het zal een combinatie zijn van inbedding in beleid en stimuleren van onderaf.