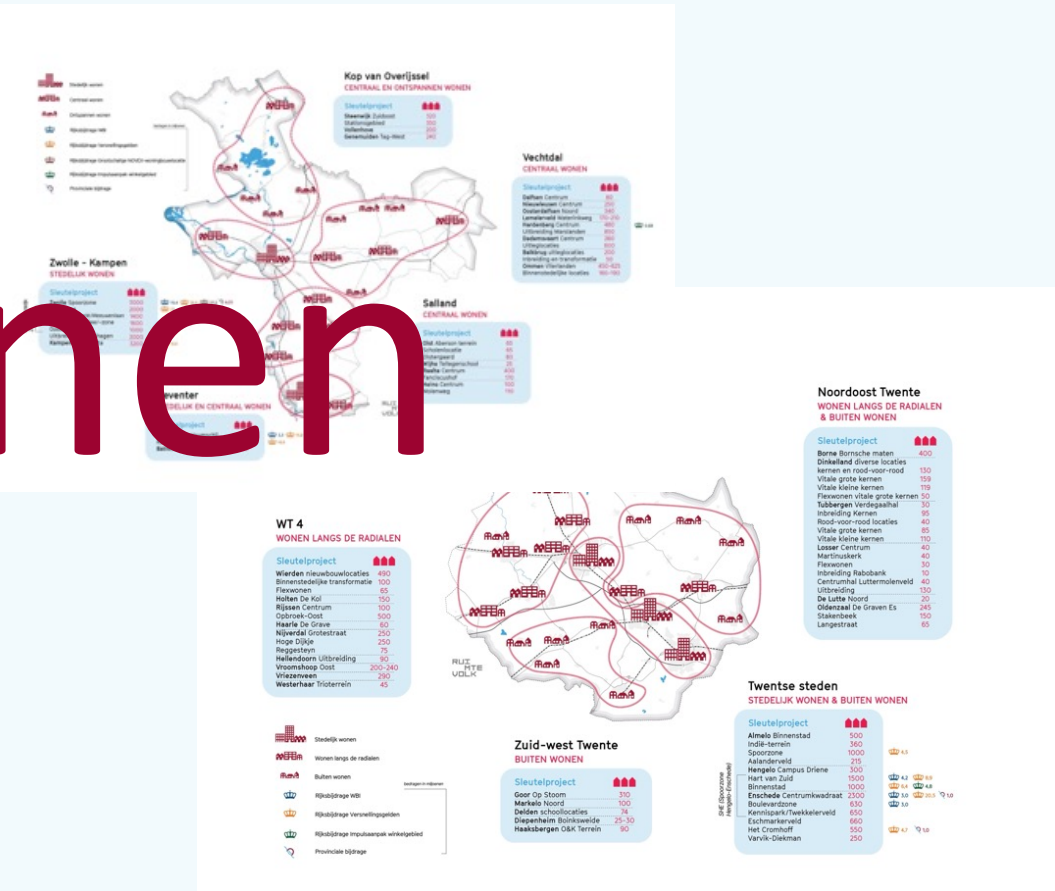
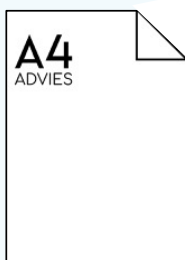
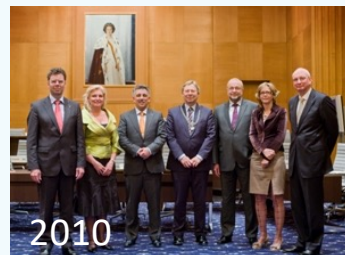




Wonen

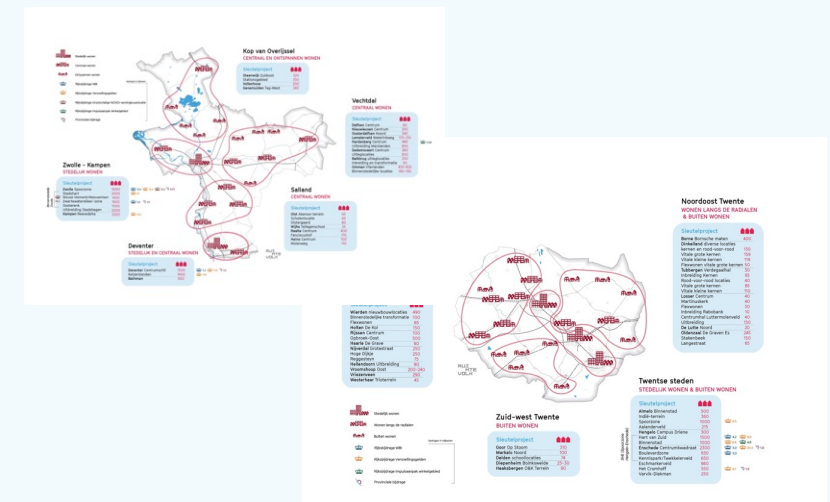


Jeroen Hatenboer



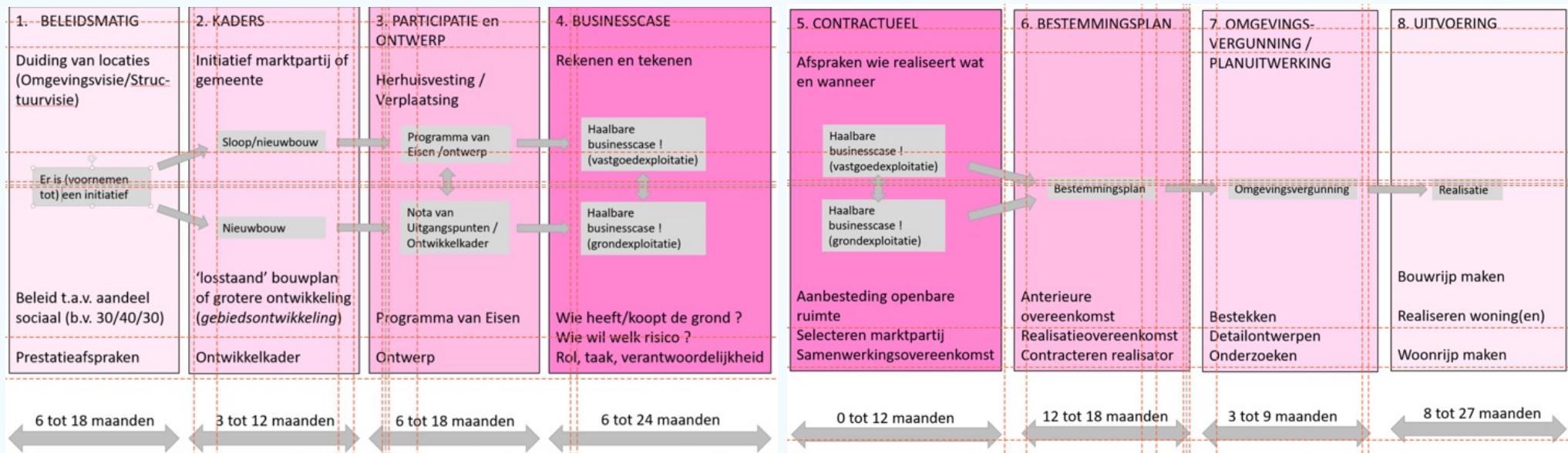
Woningbouw afspraken t/m 2030

- West Overijssel
 - 28.000 woningen* (ambitie + 12.000)
- Twente
 - 14.000 woningen* (ambitie + 20.000)



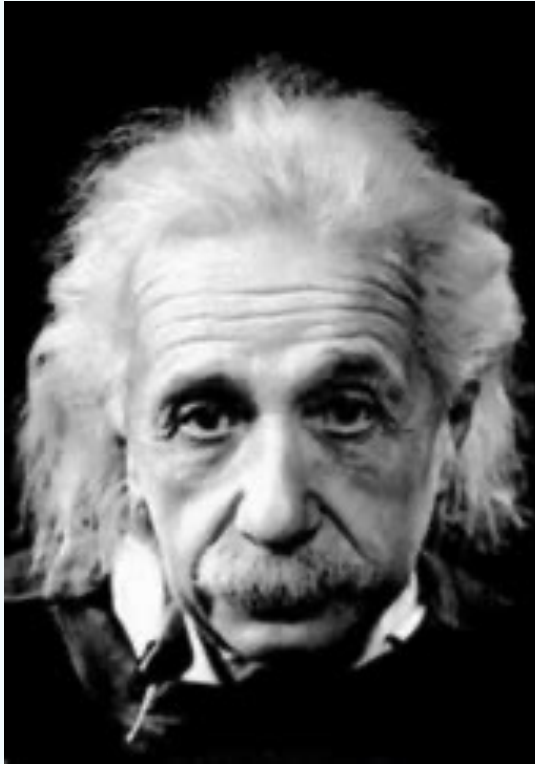
* Waarvan jaarlijks 625 modulaire verplaatsbare woningen

Het Dinkla Schema





Capaciteitsgebrek
Beleid
Wetgeving
participatie
Bezwaar
Gestegen kosten



Definitie van waanzin:
steeds hetzelfde
blijven doen en dan
een ander resultaat
verwachten.

Albert Einstein



Bestuurders zijn aan zet!

Gaan wij er wel over,
dit is toch ambtelijk?



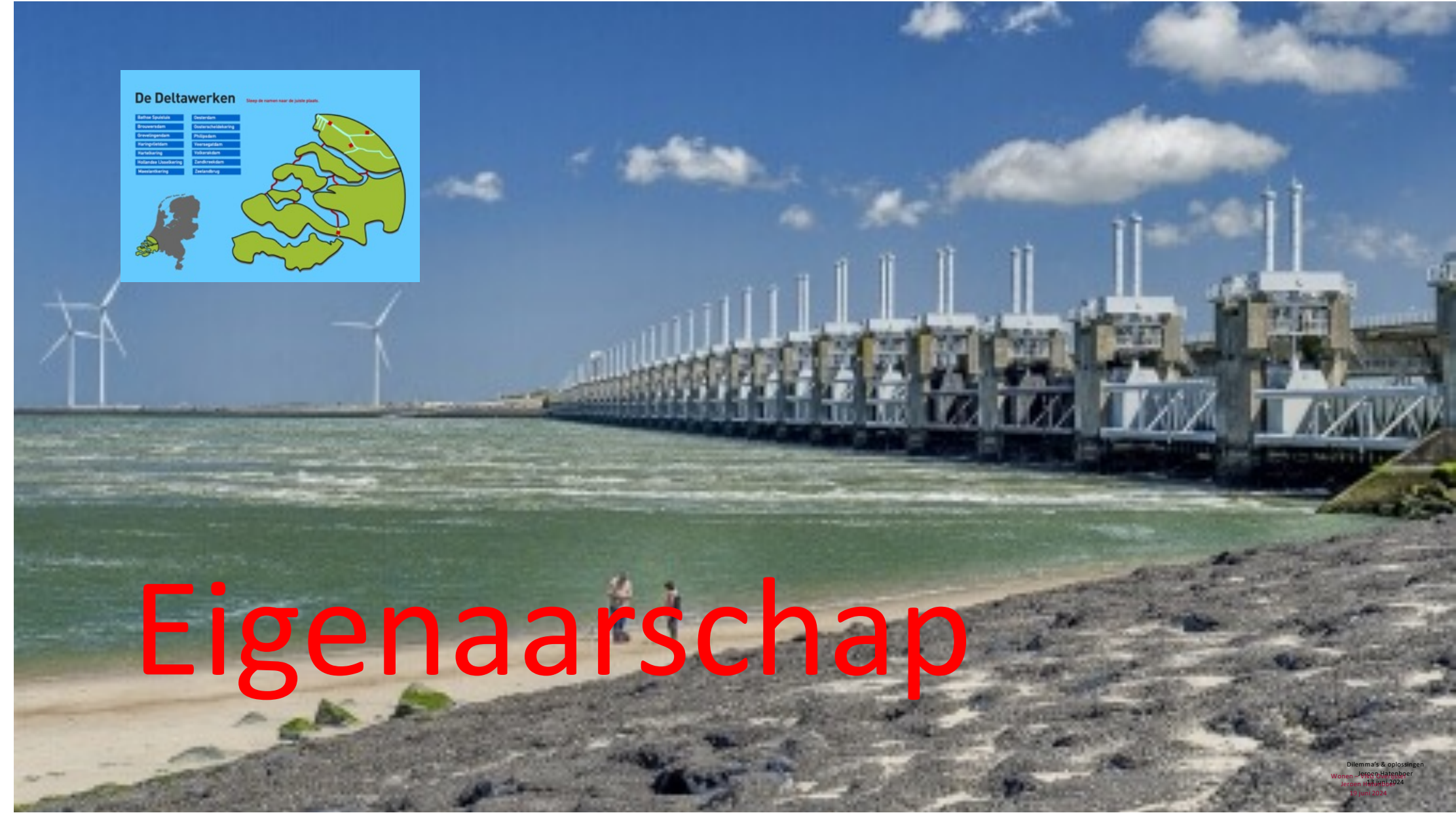
Lef



Leiderschap

De Deltawerken Stap de namen naar de juiste plaats.

Batavia Opleiding	Oudehaven
Brinnoerdijk	Oosterscheldekering
Oranjesingeldijk	Philipsdijk
Voergravedijk	Viervervaldijk
Hardekering	Vijverdijk
Hollandsche IJsselkering	Zandvloeddijk
Meentkering	Zwalddijk



Eigenaarschap



Intern:

- Wordt ik voldoende geïnformeerd?
- Geven we wel goede opdrachten?
- Hebben we projectleiders of projectlijders?
- Werken we wel ècht samen?
- Vragen we wel hulp?

Extern:

- Vertrouwen we onze “partners” wel?
- Praten we over waar we invloed op hebben?
- Kennen betrokkenen elkaars besluitvormingstrajecten?



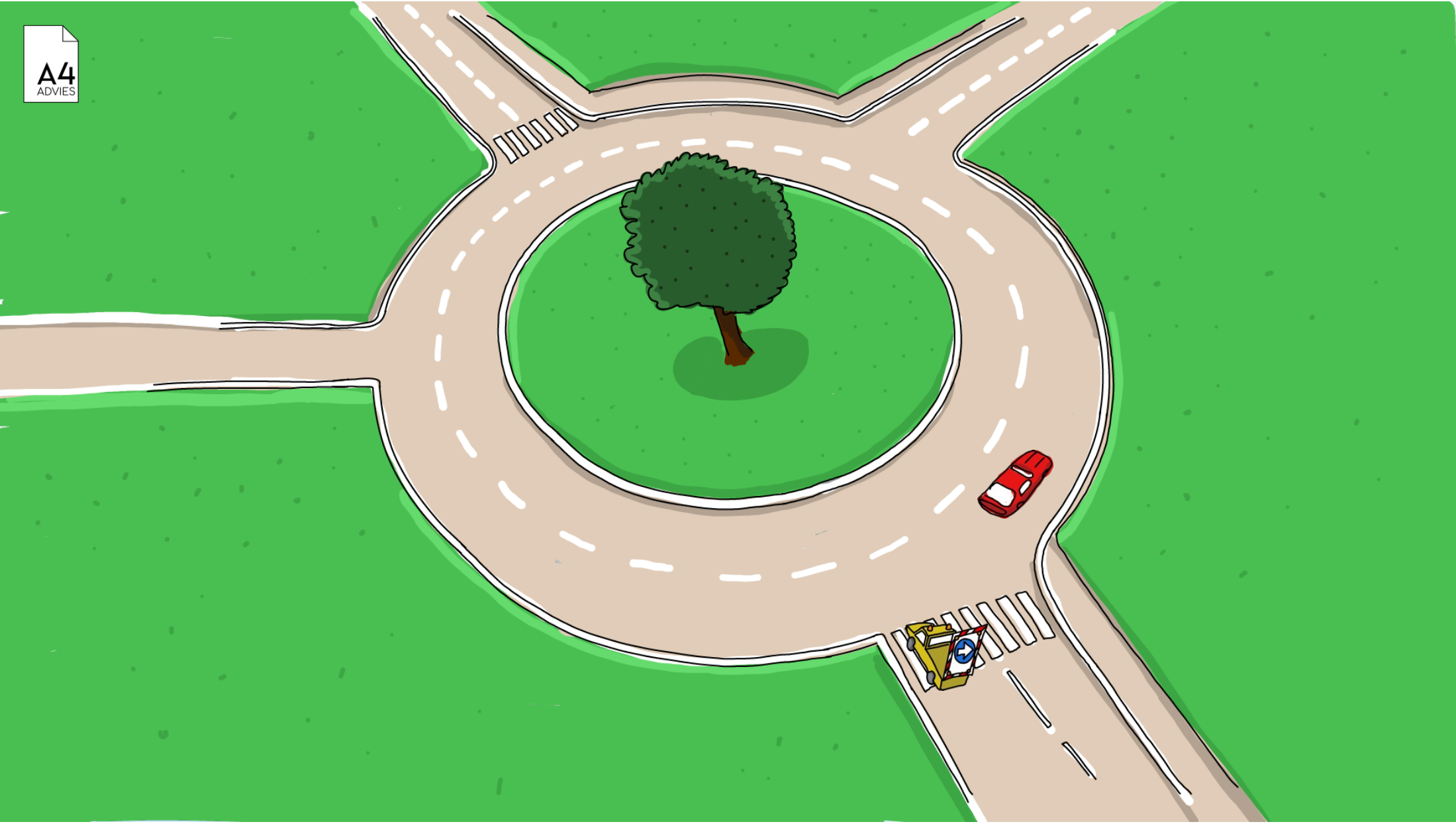
Werkwijze Aanjaagteam Woningbouw

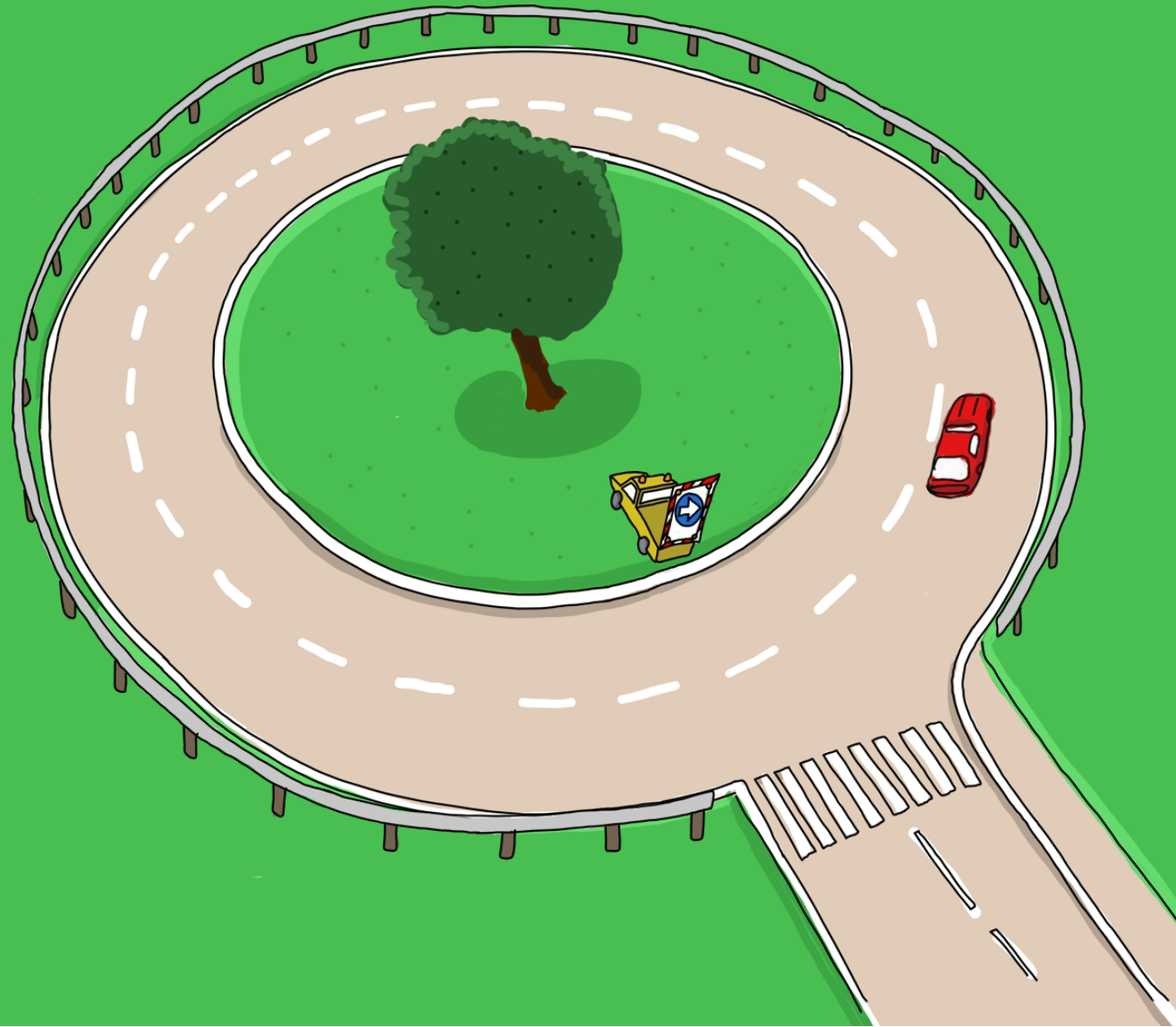
Aanmelding via

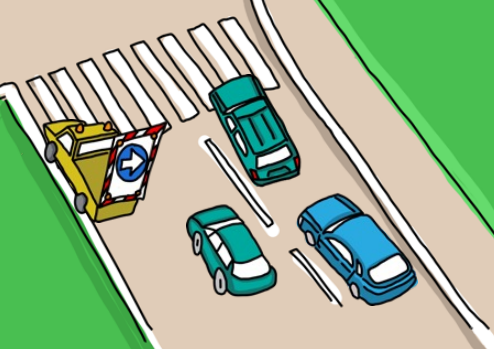
- AO's en BO's woonregio's
- Via secretariaat Wonen
- Direct via WhatsApp en Telefoon
- Mail
- Website

- Intake
- Telefonisch- of teams consult
- Inzet korte trajecten met inzet netwerk en eigen experts
- Inzet lang traject, met inzet netwerk 50 eigen experts













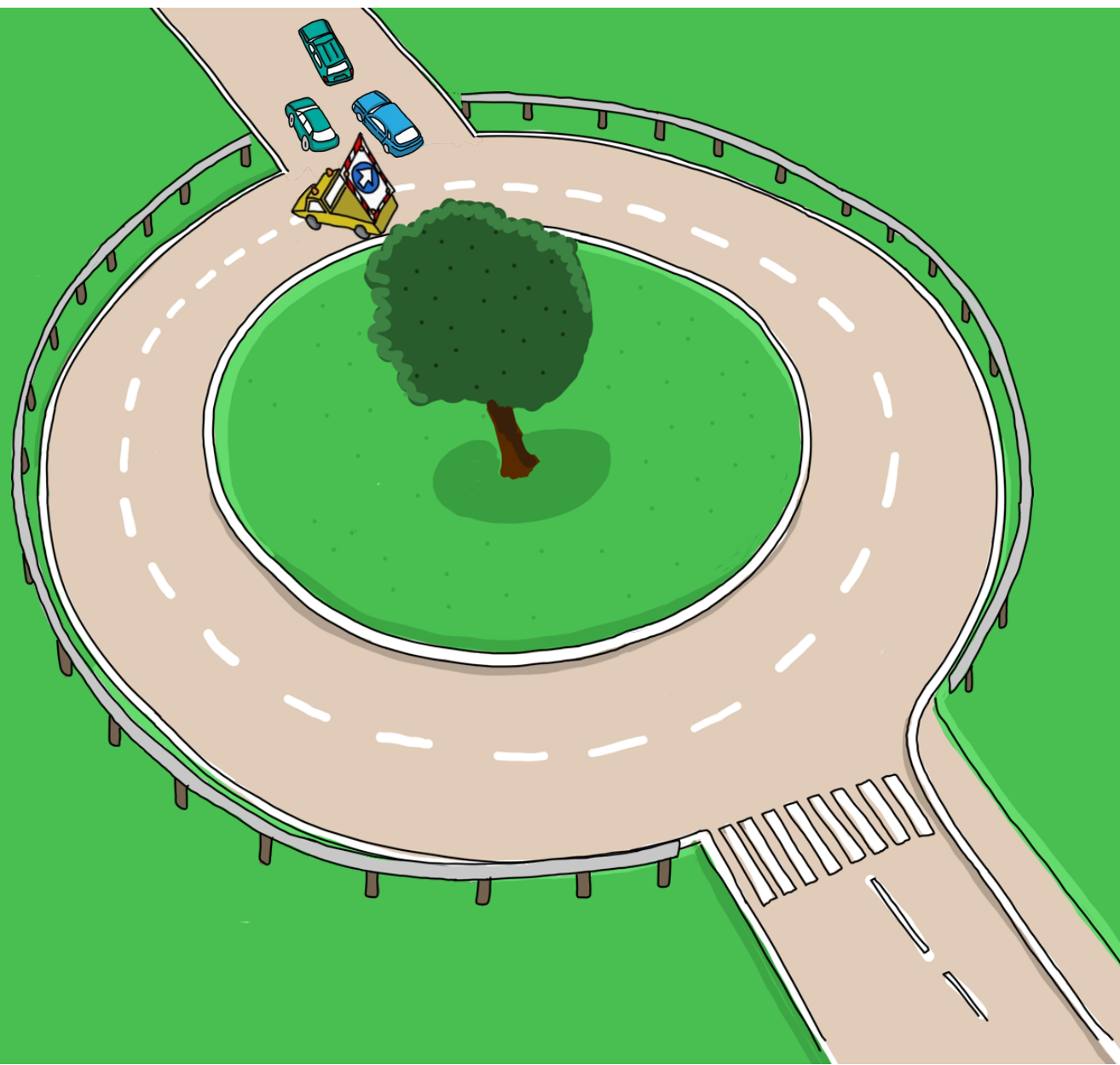
En nu ?

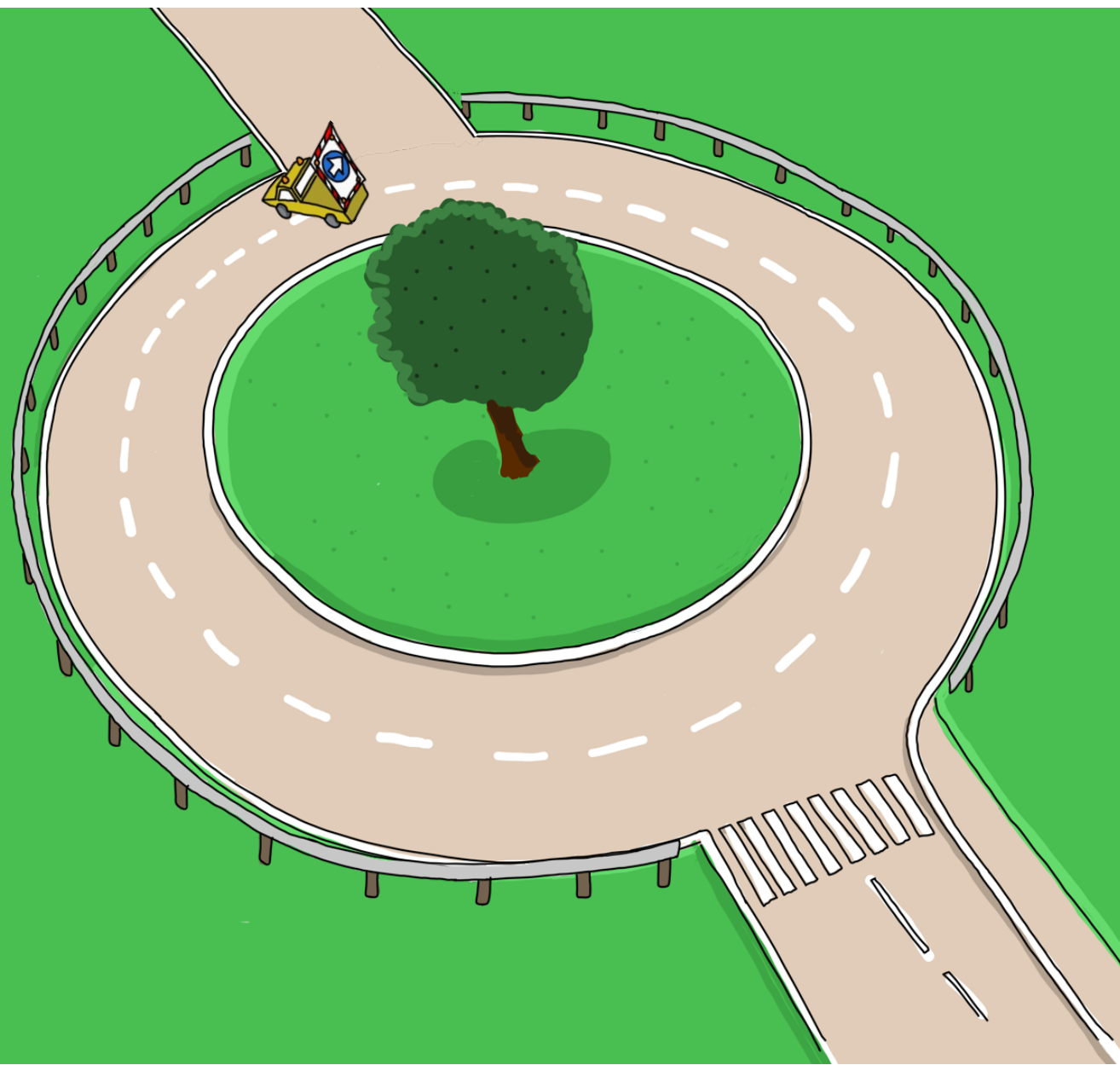












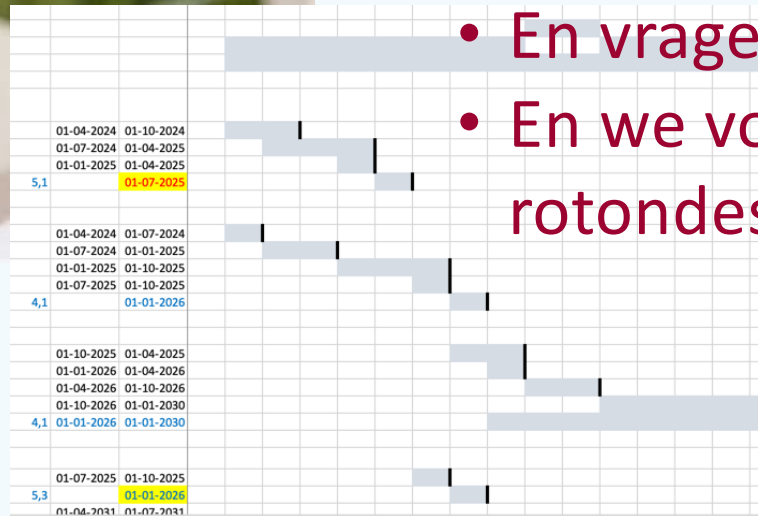
- Cultuurhistorie
- Archeologie
- Bodem
- Natuur
- Water (veiligheid; kwantiteit en kwaliteit)
- Externe veiligheid
- Verkeer (inclusief parkeren)
- Geluid
- Trillingen
- Geur
- Luchtkwaliteit
- Bedrijven- en milieuzonering
- Gezondheid
- Ladder voor duurzame verstedelijking
- Energie
- MER-beoordeling
- Kabels en leidingen
- Welstandsadvies
- Eventuele extra aspecten, toegevoegd door de lokale en provinciale overheid

100%
100%
100%
100%
100%
100%
100%
100%
100%
100%
100%
100%
100%
100%
100%
100%
100%
100%

Gezamenlijk plannen op opleverdatum



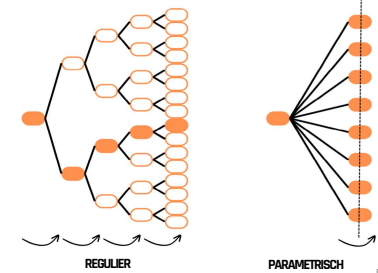
- met samengevoegde agenda's!
- Met vreemde ogen die dwingen!
- En vragen hulp waar nodig!
- En we voorkomen overleg rotondes!



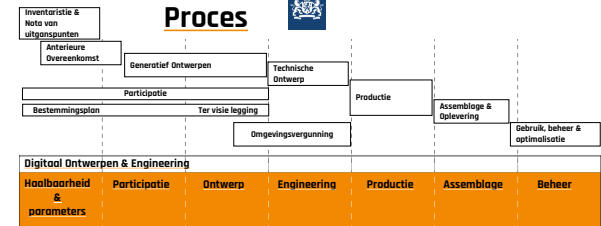


PARAMETRISCH ONTWERPEN ALS AANJAGER VAN DE VERSNELLING

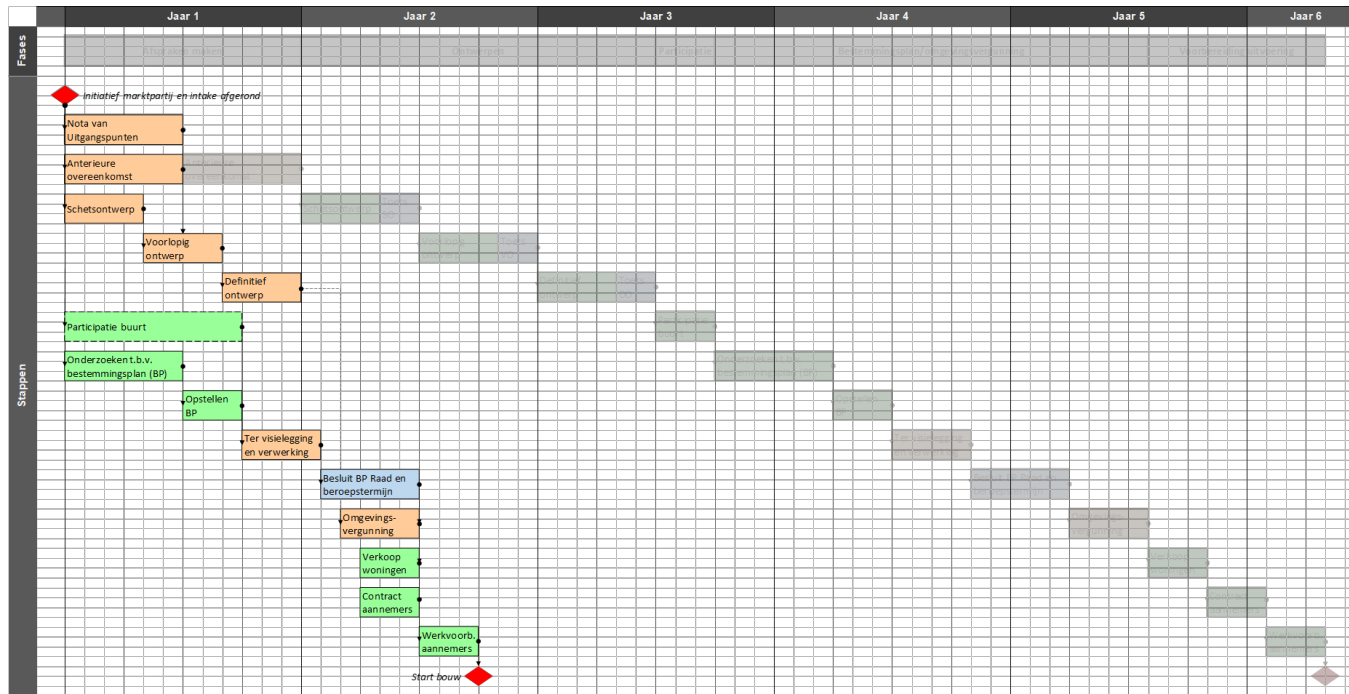
WAT IS PARAMETRISCH
ONTWERPEN NU EIGENLIJK?

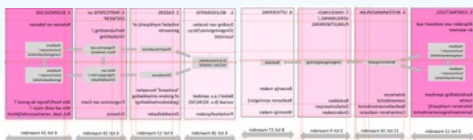


Proces



BLAUWDRIJK VOOR EEN DIGITALE BOUWKETEN





Rijksdienst voor Ondernemend Nederland

Vernieuwd proces- en planningschema

Gemeenten en woningcorporaties maken soms te ambitieuze procedures en plannen die niet overeen met het werkelijke ontwikkelproces. Adviseur Frits Dinkla heeft vernieuwd het RVO-proces- en planningschema voor woningbouwprojecten.

Dit schema helpt u om meer realistische plannen voor woningbouwprojecten te maken. Het schema is overzichtelijk, met de gemeente én bij de woningcorporatie aan de hand. Het vernieuwde schema ontstond door samenwerking met de gemeente Ridder Wooncompas.

Het schema heeft 9 stappen en bestaat uit een [interactief stappenplan](#) (online) en een [bestand](#) voor het maken van projectplanningen op maat. Per stap toont het

1. betrokken personen
2. bijbehorende producten
3. te nemen besluiten
4. benodigde tijd
5. realistische inschatting van startdatum van de bouw inclusief planning

Doorlooptijd processchema samenwerking woningbouwcorporatie - gemeente

Uitgangspunten		Tijdsduur	Alle tijdsduur is in maanden
1. Is er sprake van een locatie- of gebiedsontwikkeling?		<input type="text"/>	Totale tijdsduur <input type="text" value="0"/>
2. Is er sprake van een BOPA of wijziging omgevingsplan?		<input type="text"/>	Startdatum <input type="text"/>
3. Wat is het moment van bouwvoorbereiding?		<input type="text"/>	Potentiele einddatum <input type="text"/>
<small>Voor de nog te doorlopen stappen is het aan te raden om de vragen te beantwoorden aan de hand van de huidige verwachtingen. In de toelichting kunt u uw gedachtegang vermelden en bij nieuwe inzichten de antwoorden wijzigen.</small>		<input type="text"/>	Gewenste einddatum <input type="text"/>
Vul na de uitgangspunten de blauwe cellen in.		Antwoorden	Indicatie tijdsduur
De projecttijdlijn functioneert als alle stappen zijn ingevuld.		Eigen planning resterende tijdsduur	Toelichting
Stap 1 - Beleidsmatig Vul eerst alle uitgangspunten in en vervolgens verschijnen hier vragen.			
Stap 2 - Kadern Vul eerst alle uitgangspunten in en vervolgens verschijnen hier vragen.			

Gereed Toegankelijkheid: onderzoeken 90%

Aanjaagteam:

Mobiel: (06) 83 52 40 77 (Whatsapp)

Mail: Aanjaagteam@overijssel.nl

Website: <https://aanjaagteamwoningbouwoverijssel.nl>

Een mooi voorbeeld

