

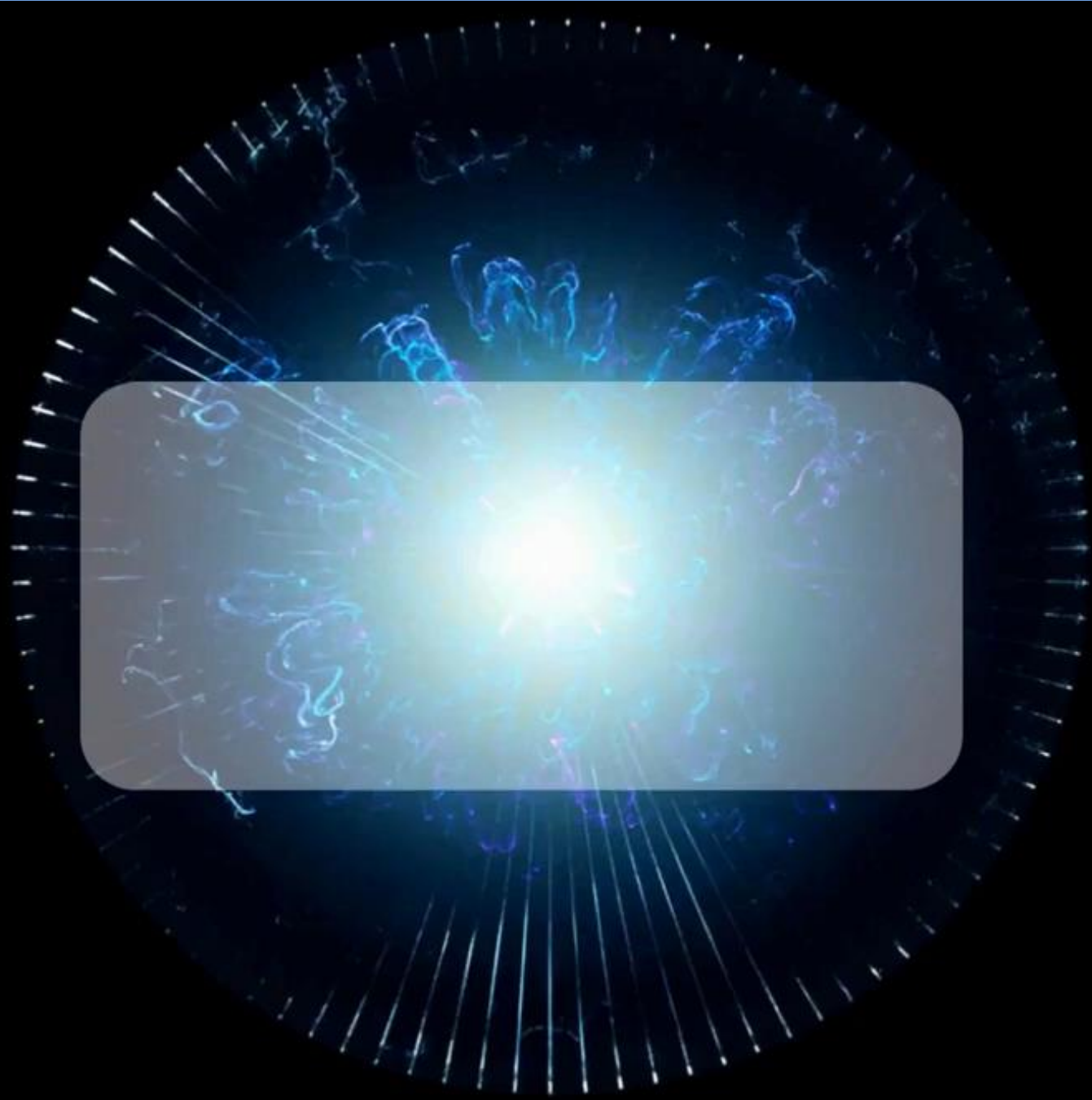


Gert Harm ten Bolscher

Gedeputeerde
Portefeuille Leefbaar Platteland, Innovatie,
Arbeidsmarkt, Vergunningverlening en Erfgoed

Over Samenwerken in Overijssel





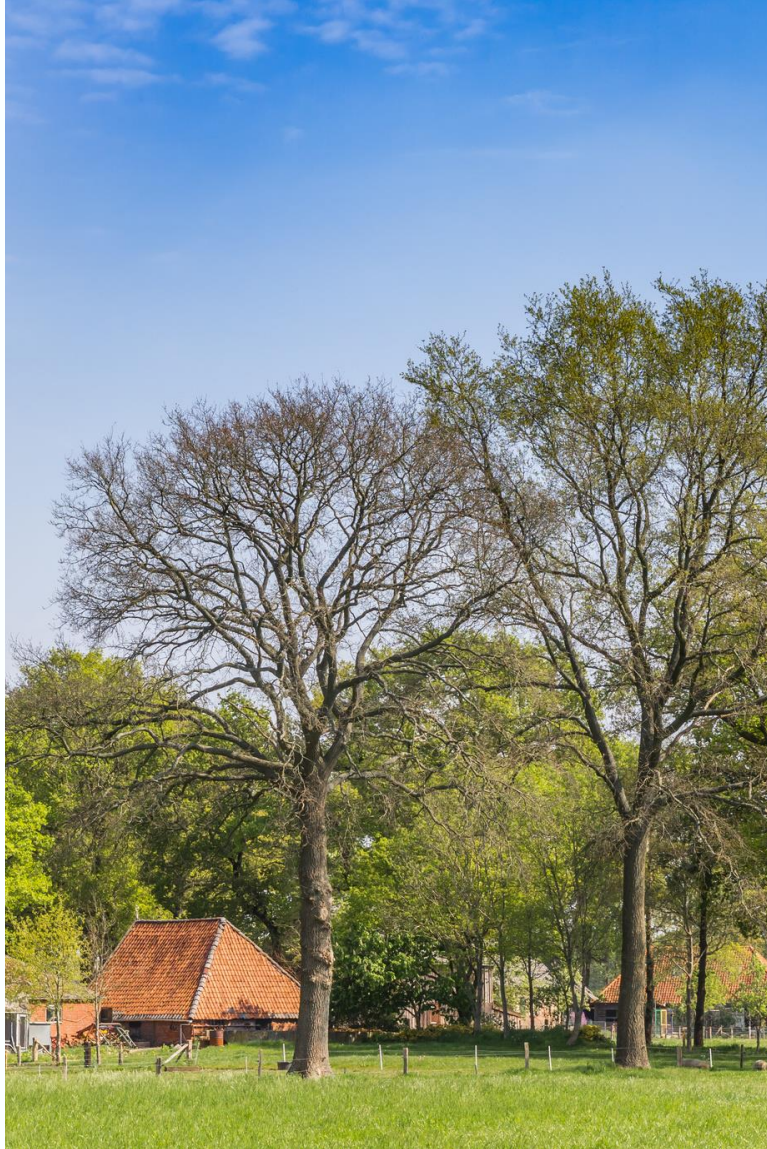


Machteld Taverne-Burgler

Beleidsontwikkelaar Digitaal Transformatieve Provincie

Het participatieplatform: een aanpak om
transformatie te versnellen

START KLEIN, DROOM GROOT



Onze aanpak

Hoe integraal samenwerken en snel feedback ophalen transformatie kan versnellen

Inhoud

ONDERWERPEN

Wat

Waarom

De aanpak

Het participatieplatform





WAT IS EEN MVP?

Een concept **snel** en met **minimale middelen** **testen** door middel van een **werkend, bruikbaar product** met **meerwaarde voor de eindgebruiker**



- **Versnellen transitie van het landelijk gebied**
- **Digitalisering als middel om te versnellen**

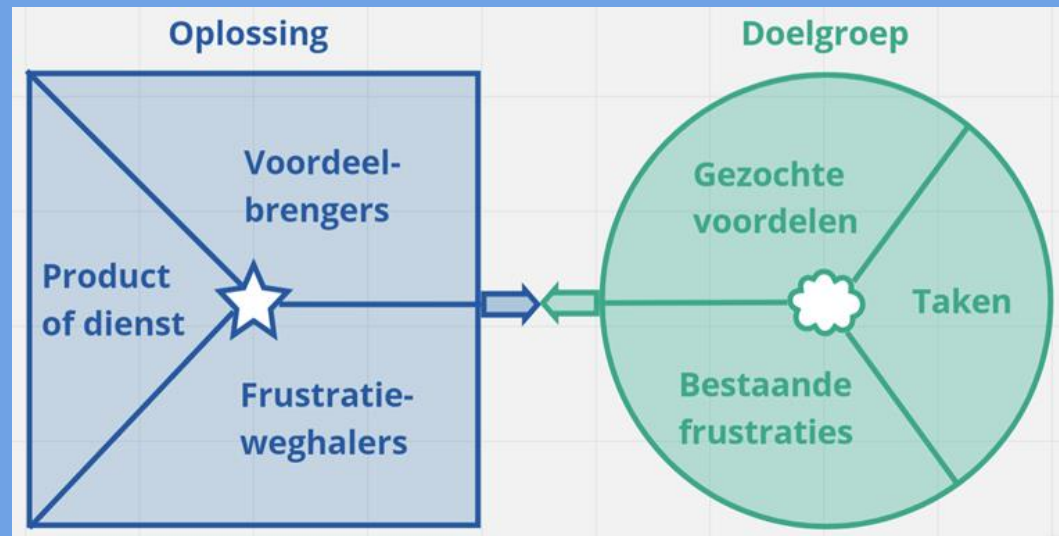
**WAAROM
DEZE
AANPAK?**





DE AANPAK

- Toegevoegde waarde
- Energie
- Klein
- Denk in bouwstenen
- Multidisciplinair team
- Lever een (deel)resultaat op zodra er waarde is
- Successen delen



- **Informatie
toegankelijk voor
iedereen**
- **Overzichtelijk
weergeven
beschikbare
informatie op twee
niveaus**
 - **Openbaar**
 - **Doorlinken naar
bronnen zoals
kennishub**



**HET
PARTICIPATIEPLA
TFORM**



Linskens, MS. (Michiel)

Michiel Linskens

Projectleider Gezamenlijk Feiten Onderzoek
(GFO)

12-12-2024

'De kennis en ervaring van onze inwoners, ondernemers
en organisaties zijn nodig voor goede oplossingen'



Gezamenlijk feitenonderzoek

VNG Overijssel-dag

Markelo, 22 november 2024

Michiel Linskens (projectleider)





Schouder aan schouder
Coalitieakkoord 2023-2027

provincie Overijssel

We hechten waarde
aan ieders inbreng



Een overheid die meer tussen haar inwoners staat en hun perspectief centraal stelt

De kennis en ervaring van onze inwoners, ondernemers en organisaties zijn nodig voor goede oplossingen

Gezamenlijk



Spoor 1



feitenonderzoek



Spoor 2

1. Samen werken



Open houding

geen blauwdruk, aanspreekbaar

Duidelijke verwachtingen

aanwezige speelruimte

Transparant

proces en data zijn inzichtelijk

Gelijkwaardig

elke opgave telt mee

Betrokken

samen met het gebied



DRAAGVLAK

2. Omgaan met feiten/informatie

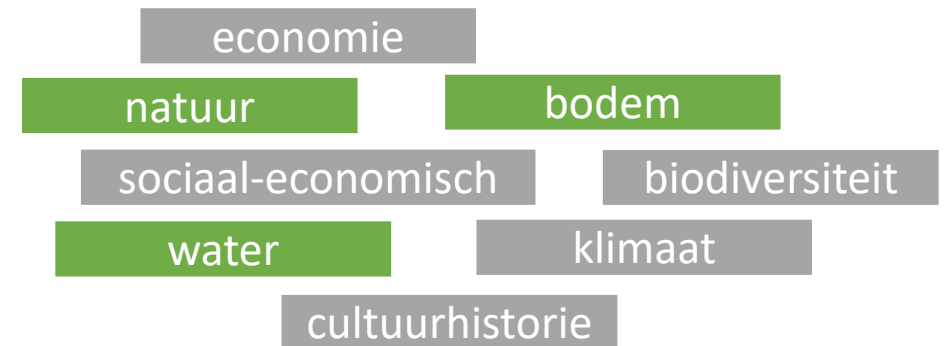


ALTIJD OP BASIS VAN KANSEN EN OPGAVEN IN HET GEBIED/BIJ DE PROJECTEN

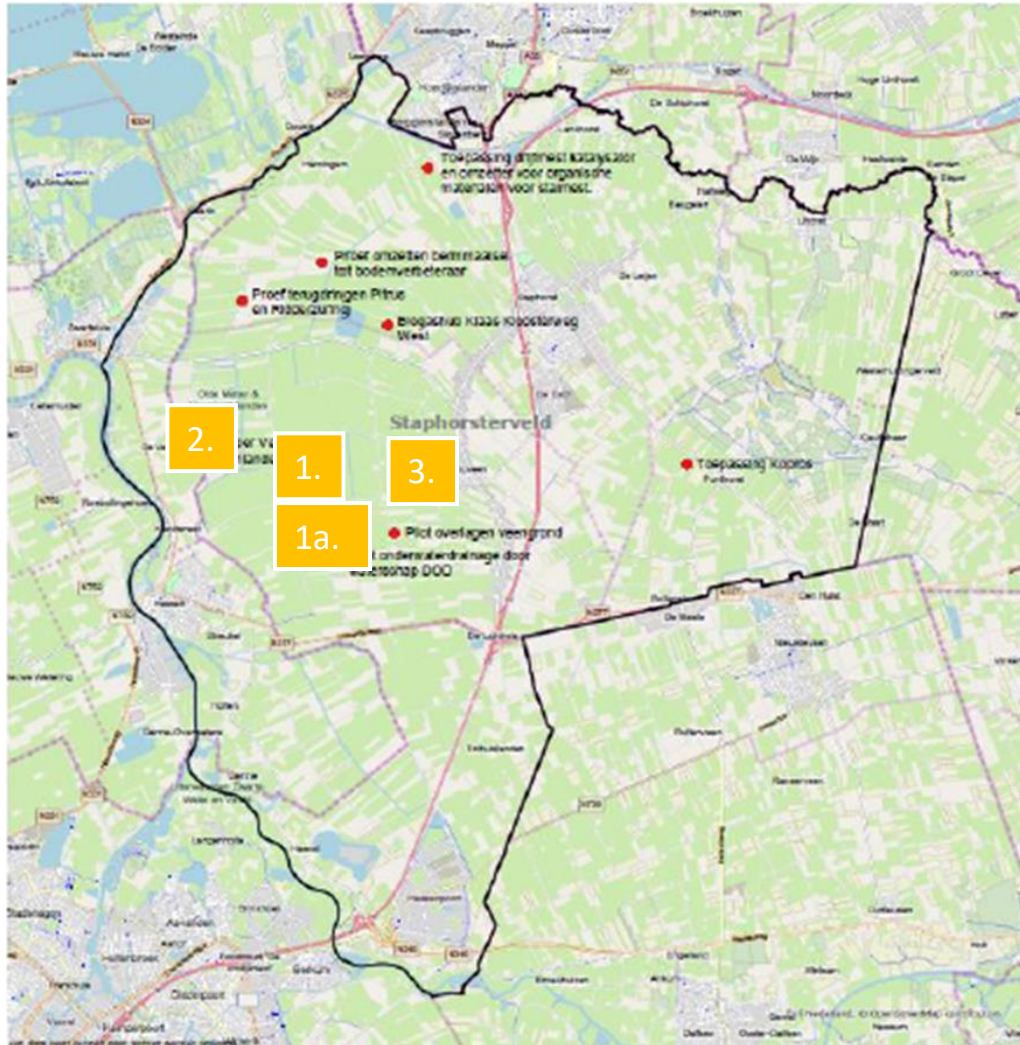
STAP 1. DIGITALE BOEKENKAST MET BESTAANDE INFORMATIE

STAP 2. INFORMATIE OPHALEN EN DIGITAAL OPSLAAN

STAP 3. SAMEN GEWENSTE INFORMATIE VERZAMELEN



Het gebied



- 1. Onderzoek Water- en bodemcondities Olde Maten & Veerslootslanden
- 1a. Herziening beheerplan N2000-gebied Olde Maten & Veerslootslanden
- 2. Koploperproject Veldiger Binnenlanden
- 3. Koploperproject Rouveen
- Pilotprojecten



VRAGEN – OPMERKINGEN - SUGGESTIES ?

START KLEIN, DROOM GROOT



Onze aanpak

Hoe integraal samenwerken en snel feedback ophalen transformatie kan versnellen

provincie  Overijssel



'Welk puzzelstuk neemt U mee?'

Samenwerken aan de puzzel

Samenwerken betekent de ruimtelijke puzzel oplossen waarin de verschillende opgaven naast elkaar staan en ook impact op elkaar hebben. Samenwerken betekent ook dat u een bijdrage (een puzzelstuk) en ziet welk puzzelstuk de ander in de handen heeft.

1. Welk vraagstuk zal u prioriteit willen geven om integraal samen te werken binnen de provincie?
2. Welk puzzelstuk brengt u mee?
3. Werken we aan dezelfde puzzel als bestuurders in Overijssel?

