

gemeente  
**Olst-Wijhe**



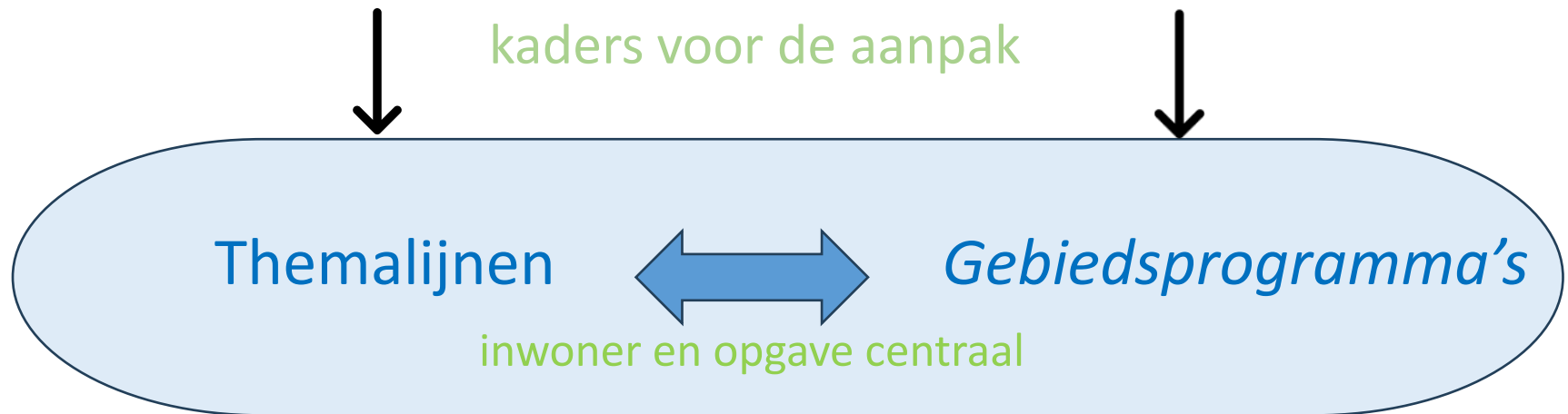
*Hoe doen we dat in Olst-Wijhe?*

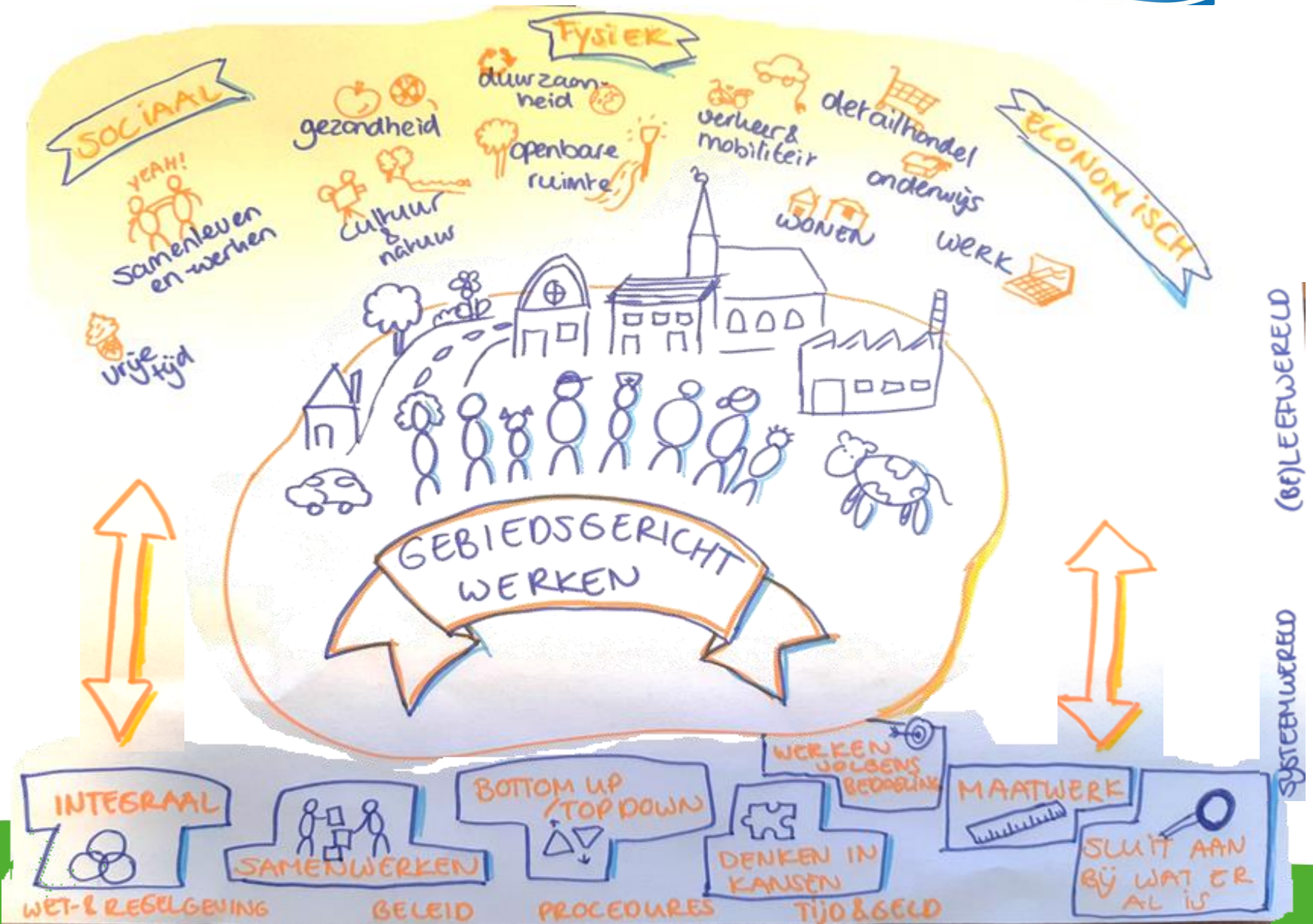
## Wat is gebiedsgericht werken in Olst-Wijhe?

- Gebiedsgericht werken is de manier van werken waarbij vraagstukken in een gebied (straat, buurt, wijk of dorp) in samenhang en in samenwerking met diverse partijen worden aangepakt.
- Meekoppelkansen worden benut door meerdere uitdagingen in samenhang aan te pakken en werk met werk te maken.
- De leefwereld van de inwoners vormt het vertrekpunt en er is veel ruimte voor participatie.

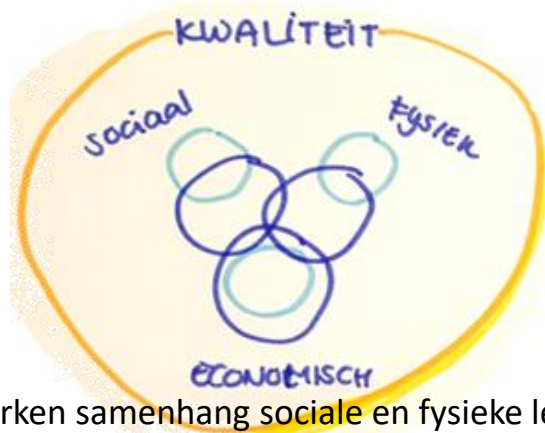
# Kapstok

## Sociale toekomstvisie en Omgevingsvisie





# Doelen



Versterken samenhang sociale en fysieke leefomgeving  
– bijdrage aan kwaliteit van de wijk/het gebied



Bevorderen duurzame ontwikkeling gemeenschap

Gaat in op de HOE vraag wat betreft een integrale aanpak / transformatie sociaal domein, kernenaanpak etc.



Benutten eigen kracht kernen/dorpen + kleine gemeente



Aansluiten bij leefwereld inwoners



# Kansen

- Sluit aan bij transformaties ruimtelijk domein (omgevingswet) en sociaal domein, en de (uitvoerings)programma's participatie en dienstverlening
- De gebiedsgerichte aanpak zorgt voor meer betrokkenheid en inzet van inwoners.

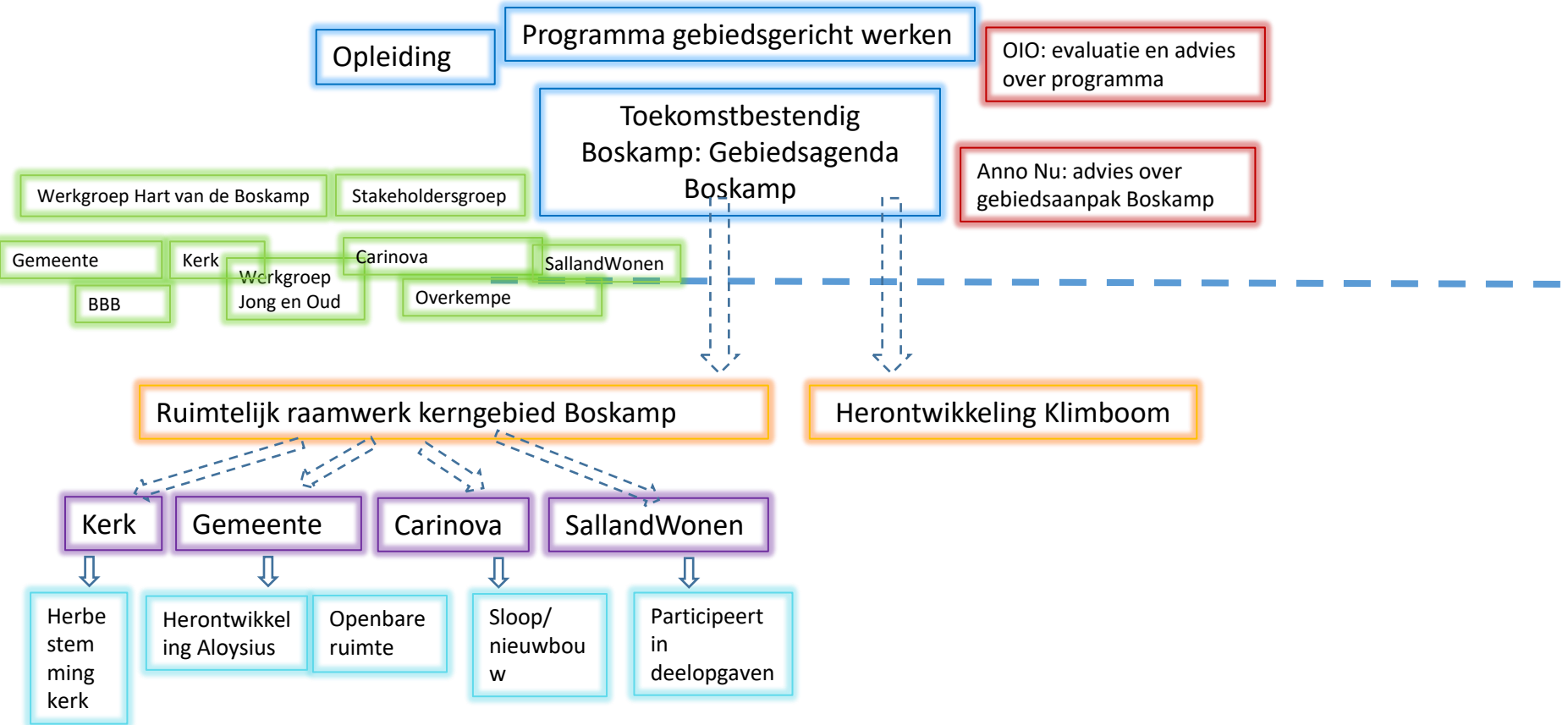


# Opgave Boskamp



- Diverse sociale & fysieke ontwikkelingen
- Hoe houden/krijgen we de Boskamp toekomstbestendig?
- Werkgroep 'Hart van de Boskamp'
- Gebiedsagenda voor en door de Boskamp
- Pilot voor de gemeente

# Structuur aanpak Boskamp





# Wesepe: de ontwikkelkern

De gemeente Olst-Wijhe staat voor de uitdaging om Wesepe tot grote, volwaardige kern door te ontwikkelen:

- woningaanbod aan laten sluiten bij de veranderende woonvraag
- aardgasvrij maken van bestaande woningen in het kader van de warmtetransitie
- verduurzaming, gezonde leefomgeving en klimaatadaptatie
- levensloopbestendig en geclusterd bouwen
- passend aanbod aan voorzieningen (ontmoeting, zorg, onderwijs, sport, recreatie)
- een sterke openbare ruimte die uitnodigt tot ontmoeten, spelen en bewegen
- veilige en sociale leefomgeving
- ruimte voor bedrijven

# De uitdagingen

- Diverse stakeholders (inwoners, bedrijven, raad, instellingen, provincie, woningbouwcorporatie, nutsbedrijven, etc.): rollen en verwachtingen
- Gezamenlijk optrekken versus voortgang erin houden
- Grenzen van samenhangend beleid
- In hoeverre houd je rekening met de aard van de inwoners (cultuur) in het betreffende gebied/de dorpskern?
- Sociale of ruimtelijk (-economische) doelen leidend?
- Koers houden én tegelijkertijd adaptief zijn voor ontwikkelingen die gaandeweg komen